

第13回 愛知県言語聴覚士会総会・学術集会

会期：平成30年6月3日(日)
会場：愛知県産業労働センター ウィンクあいち
名古屋市中村区名駅4丁目4-38
(名古屋駅より徒歩5分、ユニモール地下街5番出口徒歩2分)
大会長：稲本 陽子 (藤田保健衛生大学リハビリテーション学科)
テーマ：嚥下を再建する
会費：会員 2000円(学生会員500円)
非会員 3000円(学生非会員1000円)

<プログラム>

- 8:15 受付開始
8:45 開会式
9:00~10:00 特別講演
「摂食嚥下練習の考え方」
講師 才藤 栄一 先生 (藤田保健衛生大学)
9:00~10:20 一般演題
10:20~11:30 シンポジウム
「重度嚥下障害患者に対する”食べる”の再建
急性期・回復期・療養・在宅それぞれの期で目指す嚥下リハビリテーション」
座長 稲本 陽子 先生 (藤田保健衛生大学)
10:30~11:30 ミニ講座
「不良姿勢は嚥下にどう影響するのか? -姿勢評価と介入のポイント」
講師 小松 洋介 先生 (BRIDGE PLUS)
11:45~13:00 総会 (愛知県言語聴覚士会会員対象)
13:00~14:30 ワークショップ
「嚥下訓練の実際」
講師 倉智 雅子 先生 (国際医療福祉大学)
13:15~14:15 ランチョンセミナー (昼食の提供はありません 各自ご持参ください)
「小児における嚥下リハビリテーション」
講師 近藤 和泉 先生 (国立長寿医療研究センター)
14:40~16:00 一般演題
14:30~16:00 市民公開講座 (公開講座のみの参加は無料です)
「食べるを再建する」
講師 稲本 陽子 (藤田保健衛生大学)
16:00 閉会挨拶 ※演題・時刻は変更になる場合があります。

後援：愛知県 名古屋市 愛知県教育委員会 名古屋市教育委員会 公益社団法人愛知県医師会
一般社団法人名古屋市医師会 一般社団法人日本耳鼻咽喉科学会愛知県地方部会
一般社団法人愛知県歯科医師会 一般社団法人名古屋市歯科医師会
公益社団法人愛知県看護協会 公益社団法人愛知県理学療法士会 一般社団法人愛知県作業療法士会
公益社団法人愛知県栄養士会 公益社団法人愛知県歯科衛生士会

第13回愛知県言語聴覚士会学術集会

市民公開講座

食べるを再建する



～最期までおいしく食べ続けるために～



「食べる」「飲む」ってどんな仕組み？

「摂食嚥下障害」ってどんな障害？「誤嚥性肺炎」って何？

嚥下障害の理解を深めていただきたいと思います。

言語聴覚士は、摂食嚥下障害患者に対して、多職種と連携しながら「食べる」機能の改善をサポートする専門職です。



演者 言語聴覚士 稲本 陽子

(藤田保健衛生大学リハビリテーション学科)

会期

2018年6月3日(日)14:30-16:00

会場

愛知県産業労働センター ウィンクあいち
2F 大ホール 名古屋市中村区名駅 4-4-38

JR名古屋駅桜通口からミッドランドスクエア方面徒歩5分
ユニモール地下街5番出口徒歩2分



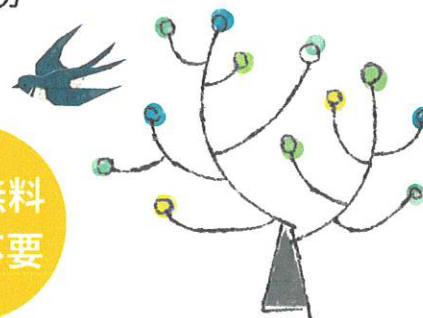
お問い合わせ

名古屋大学医学部附属病院

リハビリテーション部内 担当：山本

Mail: hyamamoto@med.nagoya-u.ac.jp

参加無料
予約不要



主催 / 愛知県言語聴覚士会

後援 / 愛知県 名古屋市 愛知県教育委員会 名古屋市教育委員会 公益社団法人愛知県医師会

一般社団法人名古屋市医師会 一般社団法人日本耳鼻咽喉科学会愛知県地方部会

一般社団法人愛知県歯科医師会 一般社団法人名古屋市歯科医師会 公益社団法人愛知県看護協会

公益社団法人愛知県理学療法士会 一般社団法人愛知県作業療法士会

公益社団法人愛知県栄養士会 公益社団法人愛知県歯科衛生士会