



## ご挨拶

公益社団法人 愛知県理学療法士会 代表理事 鳥山 喜之

## 公益事業 活動紹介

- 第22回国際福祉健康産業展 ウェルフェア2019
- 愛知県介護予防推進キャンペーン2019.7.14
- こどもの福祉機器展 チャレンジドフェア2019 ご報告/2020 ご案内



ポートメッセなごやで開催された「ウェルフェア2019」

## 第36回 東海北陸理学療法学会

テーマ：臨床や地域の現場にこそ本当がみえる  
- 技術と科学のクオリアを求めて -

- スポーツ傷害予防教室開催!
- Wcupラグビー サモアチーム コンディショニングサポート事業

## 理学療法って知っていますか? 理学療法って何だろう?

## 第29回 愛知県理学療法学会

テーマ：人生100年時代の理学療法  
- 科学性とマネジメント -



ピー太君とピー子ちゃん  
※公益社団法人 愛知県理学療法士会  
マスコット

# ご挨拶



公益社団法人  
愛知県理学療法士会  
代表理事 烏山 喜之

わが国は少子高齢化という深刻な問題で、総人口が減少する中で高齢者が増加することにより高齢化率は上昇を続け、2035年に33.4%で3人に1人となり、2042年以降は高齢者人口が減少に転じても高齢化率は上昇を続け、2060年には39.9%に達して、国民の約2.5人に1人が65歳以上の高齢者となる社会が到来するといわれ、また、総人口に占める75歳以上人口の割合も上昇を続け、いわゆる「団塊ジュニア」(昭和46(1971)～49(1974)年に生まれた人)が75歳以上となった後に、2060年には26.9%となり4人に1人が75歳以上の高齢者と超高齢化社会を迎えようとしています。

「高齢者の生活と意識に関する国際比較調査」によると、「介護や福祉サービス」と「高齢者向けの住宅」を重視する人が増加。身体機能が低下して介助が必要となった場合でも、自宅に留まりたい人が7割弱もいます。その一方、大都市部での独居老人が増加、孤独死などの社会問題なども発生しています。

このような背景より、国は、2025年を目処に、高齢者の尊厳の保持と自立生活の支援を目的に、可能な限り住み慣れた地域で、自分らしい暮らしを人生の最期まで続けることができるよう、地域の包括的な支援・サービス提供体制(地域包括ケアシステム)の構築を推進しています。

公益社団法人の社会的存在として、最低限の法令遵守や社会的貢献といった責任を果たすだけでなく、住民や地域、社会の顕在的・潜在的な要請に応え、より高次の社会貢献や配慮、情報公開や交流を自主的に行わなければなりません。

我々理学療法士は、急性期病院や回復期リハビリテーション病院を初め、介護老人保健施設、訪問看護ステーションなど、リハビリテーションを提供する事により、「人間の生き方や社会と深く関わる」仕事をしています。また、当会の事業として、障害児、障害者の社会参加や地域の人々がもっと元気で長生きできる社会を作れるよう「ウェルフェア事業の参加、風船バレーボール大会、スポーツ障害予防講座の開催、小児領域地域リハビリテーション連続講座、並びに、こどもの福祉機器展(チャレンジドフェア)」等の社会活動も行っております。

また、地域包括ケアシステムの構築の中、リハビリテーション専門職として、地域リハビリテーションの推進、地域医療・介護の連携ならびに介護予防における理学療法士の役割は重要であると認識しております。

最後に、愛知県理学療法士会の取り組みについて、一層ご理解を深めていただければ幸いです。

# 公益事業 活動紹介

## 第22回 国際福祉健康産業展 ウェルフェア2019

国際福祉健康産業展「ウェルフェア」は、高齢者や障害者の生活を支援する製品やサービスを幅広く紹介する、福祉・健康産業展としては中部地区最大級の催しで、毎年ポートメッセ名古屋(名古屋市国際展示場)にて開催されています。

今回も名古屋市(名古屋国際見本市委員会)からの出展依頼を受け、5月30日(木)～6月1日(土)の3日間出展させていただきました。

今回のウェルフェア2019には、3日間で65,079人の方が来場されました。愛知県理学療法士会の出展ブースにおいては、子供から高齢者まで幅広い年齢層の方々に3日間で672人の方に来ていただきました。

出展ブースでは、「体力測定と運動・生活指導」、および「療育・健康・介護予防等の個別相談会」を実施しました。「体力測定と運動・生活指導」では、柔軟性、筋力、バランス能力を測定し、その結果を基に、理学療法士が現在の身体機能、今後の運動・生活についての指導を行いました。参加された方々は真剣に体力測定に取り組み、指導にも熱心に耳を傾けておられました。なかには時間が足りないほどいくつもの疑問を投げ

かけて下さる方もみえました。「療育・健康・介護予防等の個別相談会」では、ご本人はもとよりご家族の保健・医療・福祉のことや、私たち理学療法士の職業に対することなど、ご質問いただきました。



毎年ウェルフェアに出展するたびに、来場される方々の健康・身体能力に対する関心の高さを感じますが、年々ウェルフェアそのものの来場者、当県士会ブースへの来場者数は減少してきています。これからも県民の方々へ理学療法士の技能と知識を活かした公益・社会貢献事業等の活動を行っていくために、皆様からのご意見ご協力をいただければと思います。

今回の企画に多くの方々のご協力、ご参加をいただきましてありがとうございました。心より御礼申し上げます。

## 愛知県介護予防推進キャンペーン 2019.7.14

今年も介護予防健康増進キャンペーンを理学療法週間に合わせ、上記日程でアピタ長久手店にて開催しました。体成分分析機器であるInBodyを用いた測定は今年も好評で、個々の結果に沿った運動・生活の指導や、健康相談を行いました。参加者からは「次はいつ開催されるの?」「もっとやってもらいたい!」など嬉しいお声を頂きました。

当日は、120名の方に参加して頂き、一般の方の健康や介護予防に対する興味の高さを感じる一方で、自身の健康状態にあまり興味を持っていない方もまた多くいらっしゃる感じる場面もあり、どの様にして自身の健康や介護予防について興味を持ってもらうのか、今後の啓蒙活動についても再考していく必要性を感じました。

今後も地域での活動を通し、理学療法士を広く知って頂きながら、介護予防の輪を広げて行きたいです。



# こどもの福祉機器展

## チャレンジドフェア2019

愛知県理学療法士会小児福祉部では、障がいのある子どもとご家族が、地域で普通に暮らしていただけるための支援を目的に、子どもに特化した事業を行っています。主には、専門家による講演会、福祉機器の展示会にて、障がいのあるお子さんの支援に必要な情報を提供しています。

中でもこどもの福祉機器展～チャレンジドフェアは障害あるお子さん向けの福祉機器を展示し、例年1000名を超える来場者にお越し頂いています。車椅子、姿勢保持具、歩行器の他、食器、エプロン、衣服、寝具等の生活用品、介護用食品、介護用リフト、コミュニケーション機器など、多くの福祉用具が展示されます。一度にいろいろな福祉機器を見て、直接メーカーさんから情報を聴いて、実際に試すことができること

が最大の魅力です。また、愛知県作業療法士会、愛知県言語聴覚士会と協同で企画、運営し、当日はそれぞれの療法士が会場で機器探しのお手伝いをします。専門家の意見も参考にしながら、展示品をみる事ができます。展示会期間中には、セミナーも開催予定しています。次回は「小児の摂食機能の発達とその障害」をテーマに、愛知学院大学歯学部の野村佳世先生にお話しいただく予定です。

次回は2020年3月7日(土)、8日(日)にあいち健康プラザにて開催する予定です。こどものための福祉機器を、みて、きいて、ためすことができるチャンスです。是非、お越しください。皆様のご来場を心よりお待ちしております。



# こどもの福祉機器展

## チャレンジドフェア2020

**日時** 2020年3月7日(土)～8日(日) 10:00～16:00(予定)

**場所** あいち健康プラザ プラザホール  
愛知県知多郡東浦町森岡字源吾1-1 TEL.0562-82-0211

**交通機関** JR大府駅西口から知多バス12分 「あいち健康プラザ」下車  
知多半島道路「大府東海IC」から10分

**お問い合わせ先** チャレンジドフェア事務局 鵜飼 宏和 [(株)ジェネラス 生活介護こと案内]  
TEL.052-401-7280 FAX.052-401-7282 E-mail aptashouni@gmail.com

第  
36  
回

# 東海北陸理学療法学会大会

臨床や地域の現場にこそ  
本当がみえる

—技術と科学のクオリアを求めて—

会期

2020年

11月7日出・8日日

会場

名古屋国際会議場

〒456-0036 名古屋市熱田区熱田西町1番1号

大会長

石田 和人 豊橋創造大学

主催

公益社団法人 日本理学療法士協会  
東海北陸ブロック理学療法士協議会

担当

公益社団法人 愛知県理学療法士会  
特定非営利活動法人 愛知県理学療法学会

●運営事務局：株式会社ティーケーピー

イベント・コンベンション事業室 ヘルスケア事業内

E-mail: event-medical@tkp.jp

<https://thpt36.jp/>

## スポーツ傷害予防教室開催!

地域のスポーツ選手や、指導者、保護者の方を対象に名古屋市、春日井市、尾張旭市、長久手市、豊橋市などの各地域でスポーツ傷害予防講座を開催しています。また毎年、春夏秋の愛知県高校野球大会のメディカルサポートも行っております。このような活動を通して専門的な傷害予防の知識等を提供しています。



名古屋市



豊橋市



高野連メディカルサポート



春日井市

## Wcupラグビー サモアチーム コンディショニングサポート事業

Wcupラグビー出場チームであるサモアナショナルチームからの依頼を受け、Wcup開催期間の愛知県滞在時に、練習後や試合前日のコンディショニングサポートを行いました。これまでも競技スポーツのサポートを行っている会員を中心として、約1ヶ月間の講習を行って準備をし、サポート提供を行いました。日本代表の対戦相手でもありましたが、サモアチームがベストな状態で試合に臨めるようにサポートに取り組みました。サモア戦は日本代表の予選としても大事な1戦であり、複雑な心境で観戦しました。結果的に日本の勝利で終わりましたが、見ごたえのある試合が行われたので安堵の気持ちと、のちにサモアチームからはコンディショニングに満足したとの言葉ももらえ安心しました。スポーツはトッププロやアマチュアの競技スポーツや、レクリエーションや健康の保持増進目的などの生涯スポーツ、障がい者スポーツにも幅広く様々な形のスポーツがあります。今後の愛知県理学療法士活動では、今回の経験を活かして県民の皆様にもスポーツ活動の場でも寄与していければと思います。

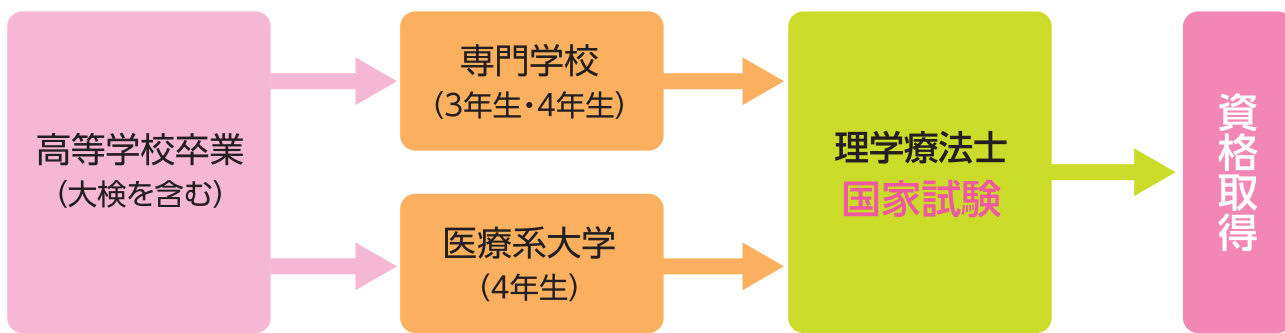


# 理学療法 って知っていますか？

理学療法士とは、検査、測定評価に基づき、何らかの疾病・傷害(スポーツを含む)などに起因する機能・形態障がいに対する運動療法による筋力、関節可動域、協調性といった身体機能、および温熱、水、光線、電気などの物理療法による疼痛、循環などの改善を図る治療科学です。また能力障がいが残ったとき、基

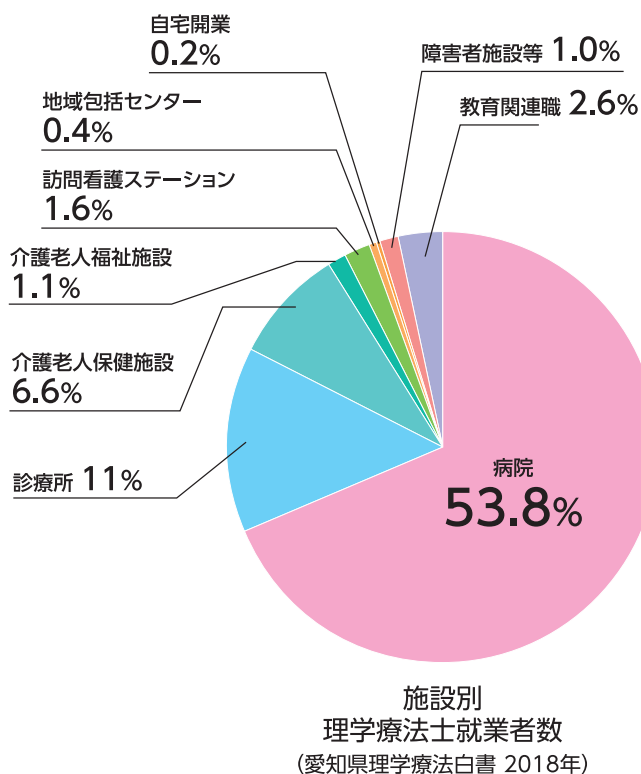
本的動作や日常生活活動を改善するための指導、そして社会生活を送る上で不利な要素を少なくするための福祉用具の選定や住宅改修・環境調整、在宅ケアなどが含まれます。近年では、生活習慣病の予防、コントロール、障がい予防も理学療法の対象になっています。

## どうしたら理学療法士になれるの？



## 理学療法士はどのような所で働くの？

理学療法士の就職先は、大学病院・一般病院・老人病院・小児病院などの医療施設、老人保健施設や訪問PTなどの医療福祉中間施設、肢体不自由児施設や身体障がい者福祉センターなどの福祉施設、養護学校や養成校などの教育・研究施設、行政関係、スポーツ・フィットネスなどの保健関係などです。多種多様なニーズに応じて職域も拡大しています。



介護保険サービス	通所リハビリテーション 訪問リハビリテーション 住宅改修・福祉用具のアドバイス
医療サービス	病院・診療所
保健サービス	機能訓練事業、保健センター 介護予防、療育相談
行政サービス	市町村、養護学校など
福祉サービス	障害者福祉センター 障害児(者)通所・入園施設
トータルヘルスプラン事業	健康管理、スポーツ

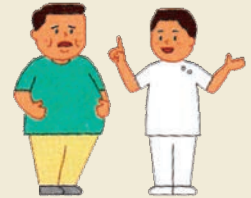


# 理学療法ってなんだろう？

理学療法とは、身体障がいに対し運動療法や温熱、水、電気治療などの物理療法を用いて機能の向上・改善を図る治療科学です。さらに、日常生活動作を改善するための指導や、快適な社会生活のための福祉用具、住宅環境、在宅ケアの調整なども含まれます。近年は、生活習慣予防、介護予防などの予防活動にも、積極的に取り組んでいます。

## 健康増進

メタボリックシンドローム、腰痛など、現代社会が抱える身体の問題に対して生活様式から運動方法まで、詳しく説明、指導することができます。



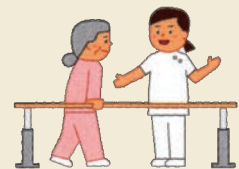
## 介護予防

高齢者の、身体と心をイキイキと保ち快適な生活がおくれるよう、老年症候群の予防を通して支援することができます。



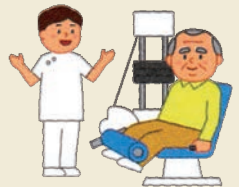
## 機能回復

病気やケガによる障がいの評価と理学療法プログラムで、起きる、座る、立つ、歩く、といった動作や機能回復のお手伝いができます。



## 心身機能の向上

デイサービスやデイケアなどの通所サービスで集団・個別に心身機能の維持・向上のための運動を計画・実行できます。



## 社会復帰

スポーツや事故、難病などで、障がいを持つ全ての人々が、復学や復職など社会復帰のために、身体と心の両面から回復をお手伝いします。



## 地域リハビリテーション

様々な専門職と連携し、地域の社会資源を上手く活用し、皆さんの暮らしを創造するお手伝いをします。



## 自立支援

介護老人保健施設、介護老人福祉施設、身体障害者療護施設などにおいて、いつまでも、その人らしく在るための支援をします。



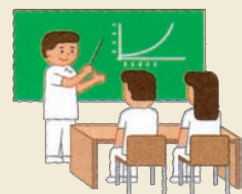
## 生活支援

安心・安全の暮らしを維持するために必要な日常生活動作から住環境調整まで、生活そのものを幅広くサポートできます。



## 研究活動

保健・医療・福祉などの分野で基礎から実践までの研究活動を推進し、「理学療法学」のより良い教育体制の構築を目指しています。



愛知県士会・愛知県学会・協会主催の学会・研修会

第29回

特定非営利活動法人 愛知県理学療法学会

THE AICHI SOCIETY FOR PHYSICAL THERAPY



# 愛知県理学療法学会 学術大会

会期 2020.3.29 日

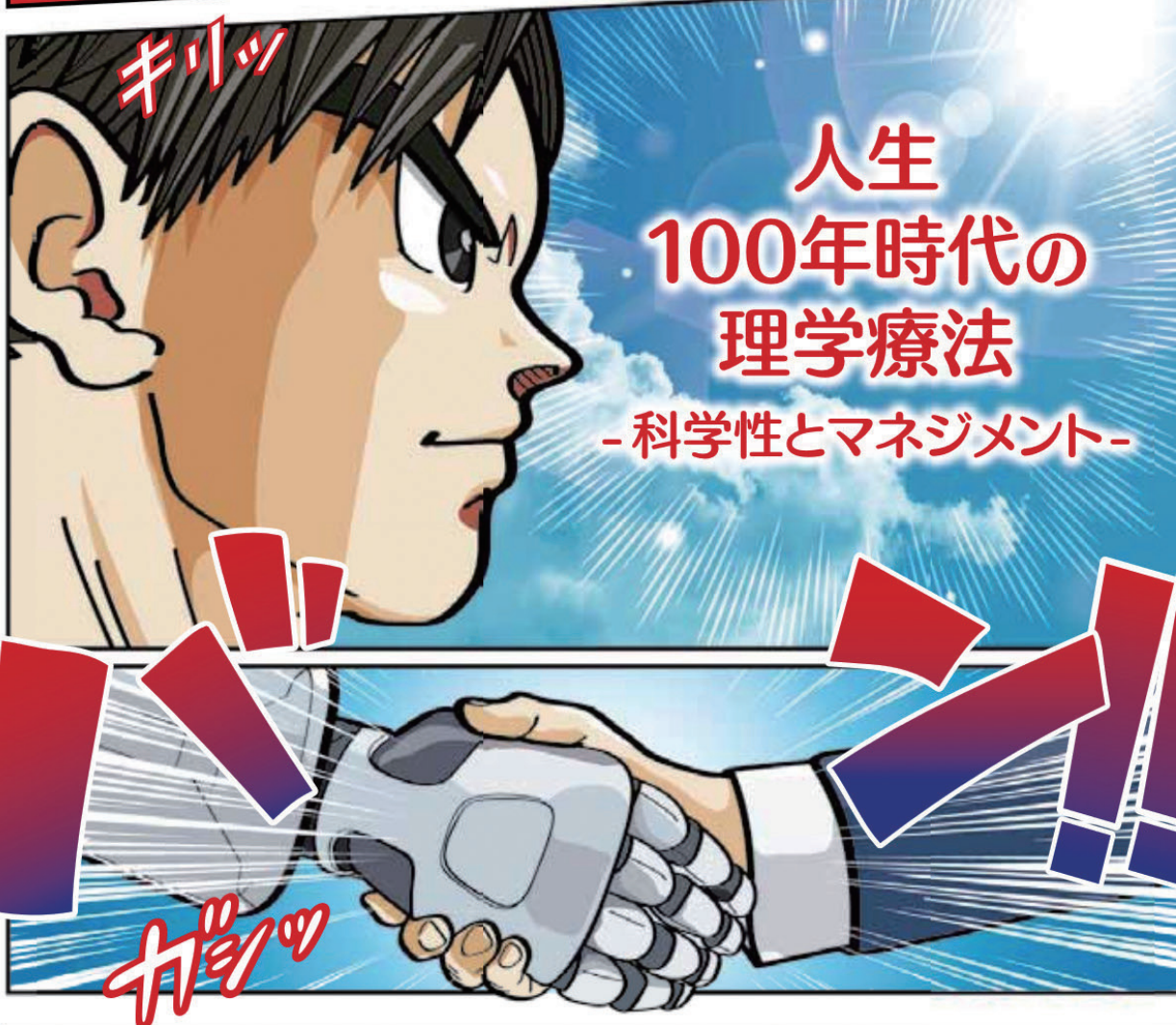
大会長 小山 樹 株式会社ジェネラス

会場 愛知県産業労働センター  
ウインクあいち

〒450-0002 名古屋市中村区名駅4-4-38

演題募集期間

2019.9.17 火 14:00 ~ 10.16 水 14:00



大会事務局: 株式会社ジェネラス

〒460-0012 名古屋市中区千代田2-16-28 グランシア2号館4階

主催: 特定非営利活動法人  
愛知県理学療法学会

共催: 公益社団法人  
愛知県理学療法士会

運営事務局: 株式会社 オフィス・テイクワン

〒451-0075 名古屋市中区西康生通2-26 TEL:052-508-8510 FAX:052-508-8540 E-mail: apta29@cs-oto.com

<http://www.cs-oto.com/apta29/>

