



有限責任中間法人

愛知県理学療法士会 ニュース

THE AICHI PHYSICAL
THERAPY ASSOCIATION
NEWS



平成20年(2008)

5月1日

法人化特集号



鵜飼リハビリテーション病院 藤原 勇 さんの作品

News topics

| | | |
|-----------|-----------------------------------|---|
| 【代表理事コラム】 | 有限責任中間法人 愛知県理学療法士会設立にあたって | 2 |
| | 法人設立委員会総括 | 3 |
| 第1回 | 有限責任中間法人 愛知県理学療法士会 社員総会開催のお知らせ | 4 |
| | 日本理学療法士協会 入会オリエンテーションのお知らせ | 5 |
| | 有限責任中間法人 愛知県理学療法士会 定款 | 6 |
| | 平成20年度組織図 | 9 |

| | | |
|--|-------------------------------------|----|
| | 平成20年度事業計画 | 10 |
| | 平成19年度 愛知県理学療法士会 第5回理事会議事録(要約) | 11 |
| | 平成19年度 第32回愛知県理学療法士会 定期総会議事録(要約) | 12 |
| | 部局だより | 13 |
| | 学会・研修会案内 | 16 |
| | 会員異動 | 21 |



「有限責任中間法人 愛知県理学療法士会設立にあたって」

代表理事コラム

有限責任中間法人
愛知県理学療法士会
代表理事 鳥山 喜之

平成 20 年 4 月 1 日より愛知県理学療法士会は任意団体でなくなり、『有限責任中間法人 愛知県理学療法士会』となり新たな組織として運営することになりました。

会長就任 1 年目で法人取得ができたのも、会員の皆様のご理解と、理事、執行部、並びに関係委員会委員の協力と中條法人設立委員長、坂口組織委員長及び堀場旧財務部長の強い決意の賜物と感謝いたしております。

さて平成 18 年度の診療報酬の改定に引き続き、平成 20 年度診療報酬改定は、逡減性、医学管理料の廃止と疾患別リハビリテーション料の引き下げ、並びに回復期リハビリテーション病棟料の成果主義の導入と実質的には報酬減となっています。

反面、理学療法士は年々増え続け、愛知県においても平成 20 年度には 3,000 名を超え 5 年後には現在の 2 倍の 5,000 名となり、新たな職場の確保が必要と予想されます。また、急激な会員数の増加に伴い、会員の年齢も若くなり 5 年後には 20 代・30 代が 90% 以上を占め、一人職場の割合も増えてくることが予想され、理学療法士の質の低下が懸念される中、今後理学療法士の質の維持・向上にどのように取り組んでいくかが、重要な課題となることは言うまでもありません。

愛知県理学療法士会は大きな海原に浮かんでいる船と同じです。ビジョンがなく、思考を停止し現実を見つめず、エンジンを止め、舵を切らずにいるとただ漂流し最後は沈没してしまうでしょう。そうならないためにも明確なビジョンを掲げ、エンジンを始動し的確に舵を取らなければ我々には明日がありません。

今年度法人取得をしましたが、平成 20 年 12 月 1 日より法人法が改正され、有限責任中間法人は廃止となり、一般社団法人（営利型法人）もしくは公益法人（非営利型法人）のどちらかを選択しなければなりません。一般社団法人は会費収入も課税対象となりますが、事業内容の制約はありません（職能型）。また公益法人は会費収入には非課税となりますが、事業内容に制約があり、公益事業を一定の割合で運営していかなければなりません（公益型）。

今年度は、代表理事として、愛知県理学療法士会の方向性を 6 月までに理事会でまとめ、会員の皆様のヒアリングをしながら 10 月をめどに決定していく所存です。

会長会務報告（平成 20 年 2 月 1 日～平成 20 年 3 月 31 日）

- | | |
|----------|---|
| 2 月 6 日 | 予算編成会議（於：あいち福祉医療専門学校） |
| 2 月 7 日 | 会計監査（於：事務局） |
| 2 月 16 日 | 理事会（於：あいち福祉医療専門学校） |
| 2 月 17 日 | 愛知県理学療法学会大会 第 32 回愛知県理学療法士会定期総会（於：名古屋市国際会議場） |
| 3 月 1 日 | 東海北陸ブロック理事会 |
| 3 月 8 日 | 愛知医療学院卒業式 中部リハビリテーション専門学校卒業式 星城大学卒業式（星野副会長代理出席） |
| 3 月 10 日 | 東名古屋医療センター付属リハビリテーション学院卒業式 |
| 3 月 14 日 | あいち福祉医療専門学校卒業式 |
| 3 月 19 日 | 三役会議（於：千種） |
| 3 月 26 日 | 愛知県理学療法学会大会監査（於：事務局） |

「法人設立委員会総括」

法人設立委員長 中條茂伯

平成20年4月1日に、「有限責任中間法人愛知県理学療法士会」と「特定非営利活動法人愛知県理学療法学会」の2法人の登記が完了し、同日をもって新法人が設立されました。

1. 経過報告

- | | |
|------------------|---|
| 平成19年5月13日 | 第31回定期総会にて、中間法人化のための基金拠出承認 |
| 平成19年7月14日 | 第2回理事会にて、司法書士への委託承認 |
| 平成19年7月14日 | 第1回法人設立委員会：年度内中間法人化に向けたスケジュール確認、法人財務管理の外部委託・基金の取り扱いにつき検討、学術大会のNPO法人化を検討 |
| 平成19年9月8日 | 第2回法人設立委員会：定款案検討、NPO法人設立検討 |
| 平成19年9月26日 | 臨時理事会：中間法人定款案検討・承認、学術大会のNPO法人化を検討・推進することを承認、行政書士（名南経営）への委託承認 |
| 平成19年10月13日 | 第3回法人設立委員会：NPO法人定款案・中間法人基金の取り扱いにつき検討 |
| 平成19年11月9日 | 公証人による中間法人定款確認完了 |
| 平成19年11月17日 | 第4回法人設立委員会 |
| 平成19年12月1日 | 臨時理事会：中間法人基金拠出予定者、設立時社員・役員決定、NPO法人定款案検討・承認 |
| 平成19年12月8日 | 臨時総会：NPO法人設立承認、中間法人基金拠出予定者、設立時社員・役員報告 |
| 平成19年12月22日 | NPO申請受理 |
| 平成20年2月17日 | 第32回定期総会：愛知県理学療法士会の3月31日付け解散承認、会員・事業・資産の2法人への分割移行承認 |
| 平成20年3月3日 | 中間法人定款認証完了 |
| 平成20年3月14日 | 基金拠出完了 |
| 平成20年3月21日 | NPO法人認証書交付 |
| 平成20年3月31日 | 愛知県理学療法士会解散 |
| 平成20年4月1日 | 有限責任中間法人愛知県理学療法士会登記完了、特定非営利活動法人愛知県理学療法学会登記完了 |

2. 新法人への移行

平成20年4月1日付けで、2法人が設立されました。

中間法人へは、職能局、社会局、ブロック局が移行され、NPO法人へは、学術局機能と学術大会が移行されます。これにより中間法人は、主として職能活動と公益事業を行い、NPO法人は開かれた組織として学術機能を担うこととなります。つまり、旧団体の活動は全て踏襲しつつ、他職種にも門戸を拓いた学術活動と連携を推進していくこととなります。

愛知県理学療法士会（任意団体）会員の皆様は、新法人への移行に関して何ら手続きを要しません。総会決議により、自動的に中間法人の社員とNPO法人の会員になります。会費納入の方法も従来と変わりません。

3. 今後の予定および課題

中間法人法は、平成20年度12月に一般社団・財団法人法が施行されると同時に廃止され、有限責任中間法人は自動的に一般社団法人に移行することとなります。次の総会にて定款変更（名称変更）し、一般社団法人愛知県理学療法士会へと名称が変更となります。

今後社団法人は、1階部分が一般社団法人で2階部分が公益社団法人（不特定多数の者の利益を図ることを目的とする団体）といった2層構造となり、公益性の要件を満たせば一般社団法人から公益社団法人へ移行することも可能です。公益社団法人であっても公益性が低下すれば、一般社団法人への転換を余儀なくされます。公益社団法人を目指すのか、今後団体としての意思決定をしていく必要があります。

今回、長年の課題であった法人化は実現しましたが、現状では最低限法律要件を満たした状態であるといえます。会の運営にあたり、今後は詳細な規定を作成し、両法人が連携をとりつつ発展していけるよう努める必要があります。

4. おわりに

今回限られた時間のなか、法人開設を実現できたのは皆様のご理解あつてのことと感謝申し上げます。中間法人愛知県理学療法士会と特定非営利活動法人愛知県理学療法学会の発展を祈りまして法人設立の報告とさせていただきます。ご協力ありがとうございました。

法人設立委員会 委員長：中條茂伯、委員：鳥山喜之、青木一治、星野 茂、加藤文之、坂口勇人、堀場充哉

社員各位

有限責任中間法人愛知県理学療法士会
代表理事 鳥山 喜之



第1回有限責任中間法人愛知県理学療法士会 社員総会開催のお知らせ

定款13条により社員総会を下記の通り開催致します。

記

日時：平成20年5月11日（日）16：00～17：00

会場：名古屋港湾会館ホール

名古屋市港区入船二丁目1番17号

議題：

第1号議案 平成20年度事業計画・予算案の承認を求める件

第2号議案 選挙管理委員の選出について

第3号議案 その他

第1回有限責任中間法人愛知県理学療法士会定時社員総会 日本理学療法士協会入会オリエンテーション

有限責任中間法人愛知県理学療法士会
代表理事 鳥山 喜之
事務局長 加藤 文之

標記の件につき下記の要項にて開催いたします。各施設で入会を希望される方がおられましたらお伝え願います。また、新卒で入会を希望する方はぜひ出席して下さい。

特定非営利活動（NPO）法人 愛知県理学療法学会の研修会、総会のお知らせは16ページ「士会・協会主催の学会・研修会」をご覧ください。

記

| | |
|-----|---|
| 開催日 | 平成20年5月11日（日） |
| 会場 | 名古屋港湾会館ホール（名古屋市港区入船二丁目1番17号） |
| | http://www.nagoyaminato.or.jp/meeting/index.html |

| 時間 | 内容 | 担当 |
|-------------|----------------------------|---------------------------|
| 11:30～13:00 | 入会オリエンテーション 入会手続き | 有限責任中間法人 愛知県理学療法士会 事務局 |
| 16:00～17:00 | 第1回有限責任中間法人愛知県理学療法士会定時社員総会 | |

入会オリエンテーション時の注意事項（必要なもの）

| | |
|---|---|
| 1 | 免許登録番号（登録済証明書に記載） |
| 2 | 日本理学療法士協会の「 入会手続きに必要な書類 」一式（各養成校にて卒業時に配布された封筒） ①入会案内 ②入会申込書 ③生涯学習手帳 ④会員証申込書 ⑤協会会員証の発行について *上記④の会員証申込書は、あらかじめご記入の上ご持参下さい。 *申込書には会費徴収用クレジット機能のために、引落口座の記入や通帳届印の捺印が必要です。 *記入持参できない場合は、引落口座の内容と通帳届出印をご持参下さい。 *引落口座内容 金融機関名・支店名・普通預金（総合口座）か当座預金の判別・口座番号。 *郵便局の場合は、通帳記号・通帳番号。 *書類を紛失等で持参できない場合でも、上記②④の申込書を会場にてお渡しできます。 |
| 3 | 印鑑：入会申込書用の認印。入会申込書（複写式の二枚目含）に捺印し持参すれば、印鑑必要なし。 |
| 4 | 会費の徴収は、原則として会員証のクレジット機能にて行います。 |

| 〔内訳〕 | 日本理学療法士協会 入会金 | 日本理学療法士協会 平成20年度会費 | 中間法人愛知県理学療法士会 入会金 | 平成20年度会費 | 合計 |
|------|------------------|-----------------------|----------------------|----------|--------|
| 新卒入会 | 2,500 | 5,000* | 2,500 | 9,000** | 19,000 |
| 既卒入会 | 2,500 | 11,000 | 2,500 | 9,000** | 25,000 |

（* 新卒入会者は、年会費初年度割引があります。11,000円→5,000円）

（** 中間法人愛知県理学療法士会 6,000円 NPO法人愛知県理学療法学会 3,000円）

*ご不明な点がございましたら、士会事務局までEメールにてご連絡ください。

〔問い合わせ先〕 愛知県理学療法士会事務局 o f f i c e @ a i c h i - p t . j p TEL052-972-6295

有限責任中間法人 愛知県理学療法士会定款

第1章 総則

(名称)

第1条 当法人は、有限責任中間法人愛知県理学療法士会と称する。

(主たる事務所の所在地)

第2条 当法人の主たる事務所を名古屋市に置く。

(目的)

第3条 当法人は、愛知県内に勤務又は居住する理学療法士の学術技能を研鑽し、人的資質の向上をはかり、理学療法を通じて愛知県民の保健、医療及び福祉の発展に寄与することを目的とし、次の事業を行う。

1. 理学療法に関する学会、研修会、講習会の開催、後援
2. 理学療法に関する調査、研究
3. 理学療法に関する刊行物の発行
4. 理学療法に関する広報
5. 教育活動に関する協力
6. 関係団体および行政機関との協力と連携
7. 特定非営利活動法人愛知県理学療法学会との協力と連携
8. 社団法人日本理学療法士協会との協力と連携
9. 愛知県内に勤務又は居住する理学療法士の福利厚生及び業務支援
10. 地域社会における理学療法の普及と発展
11. 前各号に附帯又は関連する事業

(基金の総額)

第4条 当法人の基金の総額（代替基金を含む）は、金350万円とする。

(公告の方法)

第5条 当法人の公告は、当法人が発行する機関紙に掲載し、とする。

(基金の拠出者の権利に関する規定)

第6条 拠出された基金は、法人が解散するときまで返還しない。

(基金の返還手続)

第7条 基金の拠出者に返還する基金の総額について定時社員総会における決議を経た後、理事会が決定したところに従って返還する。

第2章 社員

(入社)

第8条 当法人の目的に賛同し、理学療法士免許を有する者で、愛知県内に勤務又は居住する者を社員とする。

2 当法人の社員になろうとする者は、当法人所定の様式による申し込みをし、理事会の承認を得なければならない。

3 前項の様式については、第32条の会則において定めるものとする。

(経費の負担)

第9条 社員は当法人の目的を達成するため、入会金及び会費を支払う義務を負うものとする。

2 既納付の入会金及び会費等、経費については、理由の如何を問わず、これを返還しないものとする。

(退社)

第10条 社員はいつでも退社することができる。ただし、1ヶ月以上前に当法人に対して、退社の予告をするものとする。

2 前項の場合のほか、社員は次に掲げる事由により退社する。

- ① 第8条第1号に規定する資格の喪失
- ② 総社員の同意
- ③ 死亡又は解散
- ④ 除名

(除名)

第11条 社員が当法人の名誉を毀損し、若しくは当法人の目的に反するような行為をしたとき、又は正当な理由なく会費を1年以上納入しないとき等社員としての義務に違反したときは、社員総会の決議によりその社員を除名することができる。

(社員名簿)

第12条 当法人は、社員の氏名又は名称及び住所を記載又は記録した名簿を作成する。

第3章 社員総会

(社員総会)

第13条 当法人の社員総会は、定時社員総会及び臨時社員総会とし、定時総会は毎事業年度の末日の翌日から3ヶ月以内にこれを開催し、臨時総会は必要に応じて開催するものとする。

(開催地)

第14条 社員総会の開催場所は、理事会において決定する。

(招集)

第15条 社員総会は、代表理事がこれを招集するものとする。代表理事に事故又は支障があるときは、副代表理事がこれに当たる。

2 社員総会の招集は、理事会において決定する。

3 社員総会を招集するには、当該社員総会の日から10日前までに各社員に対して、開催日時、場所および議題を記載した書面をもって、通知を発するものとする。

(決議の方法)

第16条 社員総会の決議は、法令又は本定款に別段の定めがある場合を除き、出席社員の議決権の過半数をもって行う。

2 社員は、代理人によってその議決権を行使することができる。但し、当該代理人は、当法人の議決権を

- 有する社員1名であることを要する。
- (議決権)
- 第17条 各社員は、各1個の議決権を有する。
- (議長)
- 第18条 社員総会の議長は、社員のうちから理事会で選任する。
- (議事録)
- 第19条 社員総会の議事については、法務省令で定めるところにより、議事録を作成し、これに議事の経過の要領及びその結果を記載し、議長及び出席した理事が記名押印しなければならない。

第4章 役員

- (役員)
- 第20条 当法人に次の役員を置く。
- ① 理事 1名以上10名以内
 - ② 監事 1名以上2名以内
- (資格)
- 第21条 当法人の理事及び監事は、当法人の社員の中から選任する。ただし、必要があるときは、社員以外の者から選任することを妨げない。
- 2 理事又は当法人の使用人は、監事となることができない。
- (選任)
- 第22条 当法人の理事及び監事は、社員総会において選任する。
- (代表理事等)
- 第23条 理事のうち1名を代表理事、2名を副代表理事とする。
- 2 代表理事は、社員総会の決議によりこれを定める。
 - 3 副代表理事は、理事の中から代表理事が指名する。
 - 4 代表理事は当法人を代表し、業務を統括する。
- (任期)
- 第24条 理事の任期は、就任後2年以内に終了する最終の事業年度に関する定時社員総会の終結の時までとし、監事の任期は、就任後4年以内に終了する最終の事業年度に関する定時社員総会の終結の時までとする。
- 2 任期満了前に退任した理事の補欠として、又は増員により選任された理事の任期は、前任者又は他の在任理事の任期の残存期間と同一とする。
 - 3 任期満了前に退任した監事の補欠として選任された監事の任期は、前任者の任期の残存期間と同一とする。
- (解任)
- 第25条 当法人の理事及び監事が次の各号のいずれかに該当するときは、社員総会の決議により、解任することができる。ただし、当該理事及び監事に対し、決議の前に弁明の機会を与えなければならない。
- ① 心身の故障のため職務の執行に堪えられないと認められるとき

- ② 職務上の義務違反及びその他役員としてふさわしくない行為があったと認められるとき
- ③ その他正当な理由が認められるとき

(顧問・相談役・参与)

- 第26条 理事会の承認により、当法人に顧問、相談役及び参与を置くことができる。
- (報酬等)
- 第27条 理事及び監事の報酬は、それぞれ社員総会の決議をもって定める。

第5章 理事会

(構成)

- 第28条 理事会は、理事をもって構成する。
- 2 監事は、理事会に出席して意見を述べることができる。

(開催)

- 第29条 理事会は、次に掲げる場合に開催する。
- ① 代表理事が必要と認めたとき
 - ② 理事現在数の3分の1以上から会議の目的事項を示して招集の請求があったとき

第6章 計算

(事業年度)

- 第30条 当法人の事業年度は、毎年4月1日から翌年3月31日までとする。

第7章 定款の変更等

(定款の変更)

- 第31条 本定款を変更するには、社員総会において総社員の半数以上であって、総社員の議決権の4分の3以上の議決権を有する社員の賛成を得なければならない。

(会則)

- 第32条 当法人の運営、組織及び会員等に関する事項は、理事会が定める会則による。但し、法令又は本定款に定める場合はこの限りではない。

(会員)

- 第33条 当法人には、中間法人法に定める社員のほか、名誉会員及び賛助会員をおくことができる。会員の資格の得喪、入会手続等については、前条の会則において定める。

第8章 解散

(解散)

- 第34条 当法人は、法令又は本定款に定める事由により解散する。
- 2 社員総会の決議により解散するときは、総社員の半数以上であって、総社員の議決権の4分の3以上の議決権を有する社員の賛成を得なければならない。

(残余財産の帰属)

- 第35条 当法人を解散したときの残余財産の帰属は、社員総

会の議決によりこれを定める。

第9章 附則

(設立時の社員の氏名又は名称及び住所)

第36条 社員の氏名及び住所は次のとおりとする。

住所

氏名 鳥山 喜之

住所

氏名 青木 一治

住所

氏名 星野 茂

住所

氏名 加藤 文之

住所

氏名 野崎 正幸

住所

氏名 森本 和宏

住所

氏名 下野 俊哉

住所

氏名 金田 嘉清

住所

氏名 坂口 勇人

住所

氏名 松野 俊次

住所

氏名 片岡 寿雄

住所

氏名 堀場 充哉

住所

氏名 錢田 良博

住所

氏名 中條 茂伯

(設立当初の役員)

第37条 当法人の設立時の理事及び監事を以下の通り定める。

住所

理事氏名 鳥山 喜之

住所

理事氏名 青木 一治

住所

理事氏名 星野 茂

住所

理事氏名 加藤 文之

住所

理事氏名 野崎 正幸

住所

理事氏名 森本 和宏

住所

理事氏名 下野 俊哉

住所

理事氏名 金田 嘉清

住所

理事氏名 坂口 勇人

住所

理事氏名 松野 俊次

住所

監事氏名 岡西 哲夫

(最初の理事及び監事の任期)

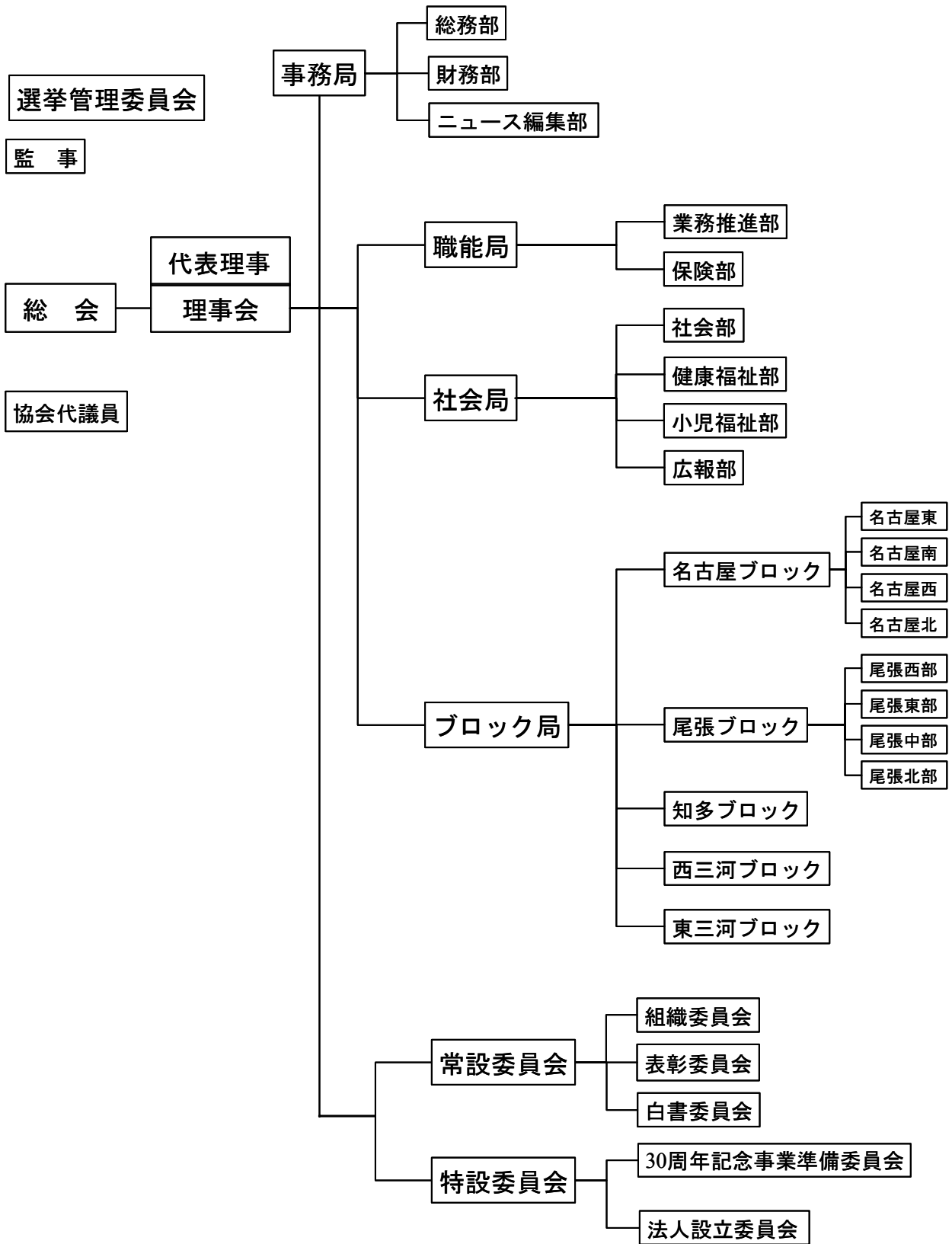
第38条 当法人の最初の理事及び監事の任期は、就任後1年以内に終了する最終の事業年度に関する定時社員総会の終結の時までとする。

(最初の事業年度)

第39条 当法人の最初の事業年度は、当法人成立の日から平成21年3月31日までとする。

以上有限責任中間法人愛知県理学療法士会を設立するため、本定款を作成し各社員がこれに記名押印する。

有限責任中間法人愛知県理学療法士会 平成20年度組織図



有限責任中間法人愛知県理学療法士会 平成20年度事業計画

1. 公的委員派遣

- 1) 愛知県寝たきり予防推進本部員
- 2) 愛知県介護保険審査会委員
- 3) 名古屋市介護審査会連絡協議会委員
- 4) 名古屋市介護認定審査会委員
- 5) 半田市介護認定審査委員
- 6) 豊橋市福祉機器展示コーナー運営事業委託業者選定委員
- 7) 半田市リフォームヘルパー
- 8) その他

2. 事務局

<総務部>

- 1) 会員の異動、内外の文書処理に関する事
- 2) 会員名簿作成及び発送
- 3) 諸会議運営に関する事
- 4) 資料の収集、管理
- 5) 会員の福利厚生に関する事
- 6) IT事業の推進
- 7) その他

<財務部>

- 1) 会費及び入会金の徴収、その他の収入活動に関する事
- 2) 20年度各部への払い出し等及び決算報告
- 3) 21年度予算案作成
- 4) 資産の管理に関する事

<ニュース編集部>

- 1) 士会ニュースの編集及び発行

3. 職能局

<業務推進部>

- 1) 組織マネジメントに関するセミナー開催
- 2) 介護予防事業の調査

<保険部>

- 1) 診療・介護報酬改定の影響調査および報告
- 2) 保険制度の情報収集と動向の把握およびセミナー開催

4. 社会局

<社会部>

- 1) 保健・福祉活動
ウェルフェア2008事業
ヒューマンドラマ鑑賞会の開催
- 2) 公益事業推進
①共済事業
②委託事業

<健康福祉部>

- 1) 高齢者・障害者社会参加促進事業
風船バレーボール県大会の開催
- 2) 地域健康予防事業
健康フェア等への参画、協力
- 3) 障害予防教育推進事業
スポーツ障害予防講座の開催
- 4) ウェルフェア2008事業

<小児福祉部>

- 1) 小児領域地域リハビリテーション連続講座開催
- 2) こどもの福祉機器展 チャレンジドフェア
- 3) ウェルフェア2008事業

<広報部>

- 1) 理学療法週間事業の開催
事業の広報、協会誌の発送、進路相談会
- 2) ウェルフェア2008事業
- 3) 広報誌発行 2回(6号・7号)
- 4) パンフレットの改訂

5. ブロック局

- 1) 連絡網作成と配布
- 2) ブロック研修会・症例検討会・親睦会の開催
- 3) 地域での保健関連催事への参加促進

「常設委員会」

6. 組織委員会

- 1) 定款・細則の検討

7. 表彰委員会

- 1) 士会表彰者候補選定
- 2) 医療功労賞推薦候補選定
- 3) 協会賞推薦候補選定

8. 白書委員会

- 1) 白書作成に関する事

「特設委員会」

1. 30周年記念事業準備委員会

- 1) 30周年記念事業に関する事

2. 法人設立委員会

- 1) 一般社団法人への移行に関する事

「選挙管理委員会」

- 1) 選挙関連事項

平成19年度 愛知県理学療法士会 第5回理事会議事録（要約）

開催日時：平成20年2月16日（土） 14:00～16:00

開催場所：あいち福祉医療専門学校

出席理事：鳥山・青木・星野・加藤・片岡・熊澤・坂口・野崎・松野・岸川・石田

委任状：森本・金田

出席監事：岡西

出席部長：堀場・村上・中條

決定事項

- ・愛知県理学療法学会における表彰規定が承認された。
- ・平成19年度愛知県理学療法士会特別功労賞受賞者を愛知医科大学病院の勝田治己氏とする。

検討事項

- ・平成19年度事業報告・予定決算報告
- ・代議員会提出議題について
- ・愛知県理学療法学会における表彰規定について

議事内容

1. 平成19年度事業報告・予定決算報告について
資料により報告があった。
2. 代議員会提出議題について
会員カードのクレジット機能に関し、カードとは別の会費徴収方法を考えることを提案する。
3. 愛知県理学療法学会における表彰規定について
入会后7年以内の会員を対象に、優秀な演題1題を表彰する。
4. 報告事項
 - ・愛知県理学療法士会設立30周年記念事業計画が示された。20年度に記念事業（平成21年3月28日）、記念誌編集事業は21年度に実施。
 - ・平成20年度事業計画・予算案
2法人へ事業を引き継ぐ。
 - ・表彰委員会より、平成19年度愛知県理学療法士会特別功労賞に愛知医科大学病院の勝田治己氏の推薦があり、承認された。
 - ・社会局事業報告
 - ・2年会費未納者へ督促状を送付する。3月10日付けで入金されない場合は、除名とする。
 - ・新入会員承認

配付資料

- ・平成19年度事業報告
- ・平成19年度予定決算報告
- ・平成20年度事業計画・予算案
- ・愛知県理学療法学会における表彰規定について
- ・30周年記念事業計画案
- ・社会局事業報告
- ・会費未納者一覧
- ・会員異動一覧

平成19年度 第32回 愛知県理学療法士会 定期総会議事録（要約）

開催日時 : 平成20年2月17日(日) 16:00~17:00
開催場所 : 名古屋国際会議場
総会定足数 : 出席者140名, 委任状1307名 合計1447名 (全会員数2574名)
議長 : 細江 浩典(名古屋第二赤十字病院)
副議長 : 岸田 敏嗣(独立行政法人国立病院機構東名古屋病院附属リハビリテーション学院)
書記 : 福本 久人(あいち福祉医療専門学校)
: 稲垣 洋(高浜市立病院)
議事録署名人: 飯田 有輝(愛知県厚生連海南病院)
: 銭田 良博(トライデントスポーツ健康科学専門学校)

議 事**第1号議案 平成19年度事業報告・決算報告の承認を求める件**平成19年度事業報告

資料により、平成19年度1月末までの事業報告があった。

平成19年度決算報告

資料により、平成19年度1月末までの決算報告があった。

挙手にて賛成多数により承認

監査報告

1. 事業計画に沿って遂行されていたが、社会局事業の一部に若干の報告遅延がみとめられた。
2. 収支記帳および財務関係処理が適正に行われていることを確認した。
3. 事業報告は予算を計上した部局ごとに行うこと。また予算額と決算額に大幅な差異が生じた場合、対策を検討する必要があることを指摘した。

会長より平成19年度1月末までの事業報告ならびに決算報告であることの説明があった。平成19年度2月並びに3月分に関しては、後に監査を行った上で理事会による承認を得ることについての承認を得たいと提案があり、拍手多数にて承認された。

第2号議案 第37回全国代議員会提出議題について

クレジット機能付会員証が発行されない事態が発生している。会費納入方法と会員証のあり方の再考を議題として提出することにつき承認された。

第3号議案 愛知県理学療法士会の解散につき承認を求める件

会長より、愛知県理学療法士会の中間法人化ならびに愛知県理学療法士会のNPO法人化に伴い、現在の愛知県理学療法士会を解散する必要があることを説明。現在の士会員については特別な手続きなしにそのまま新法人に移行し、同時にNPO法人の会員にもなることを加えて説明する。新法人の定款については会場後方に掲示。本議案の承認について、その方法を無記名直接投票から挙手による方法へ手続き変更する議案が出された。承認方法の変更について、挙手にて賛成多数(131/138)で承認。つづいて、第3号議案について、挙手多数(137/138)にて出席者数の3/4(105)以上を満し、解散についての承認が得られた。

第4号議案 その他

会場からの質問・意見

品川氏(守山市民病院)からの質問:

質問1 東海北陸学会において、講演中に他会場のアナウンスが入り講演が中断される事態が発生していた。その後の対応として講師並びに会員に対する謝罪はどうか。

回答 この場を借りて謝罪申し上げます。

質問2 法人設立について会員に対して説明不足ではないか。

回答 4月以降の士会ニュースで報告を検討します。

鈴木氏(名古屋大学)からの質問:

質問 2月および3月分事業での支出があると思うがどの様に処理するか。また、次年度に士会から2法人への移行に伴う会費分割によって領収書の発行はどの様になるのか。次年度の中間法人愛知県理学療法士会予算案の入会金収入は6,250,000円ではなく625,000円の間違いではないか。

回答 最終決算にて修正を掛ける予定です。次年度以降の会費分割による領収書の発行に関してはその取り扱いがまだ未定であり今後の検討課題である。また、中間法人予算案の数字は625,000円に訂正。



職 能 局

保 険 部 部長 熊谷泰臣

平成20年度の診療報酬改定内容については、発表のとおりです。疑義解釈などが3月28日付で発表され、その後も出てくるものと思います。細かい内容は、県士会や理学療法士協会のHPに掲載されております。また、そのほか個別の質問につきましては、県士会までメールでのお問い合わせをお願いいたします。平成20年度の保険部は、一昨年度より継続して行っており、影響調査とその報告会を行います。お忙しいところ恐縮ではありますが、昨年同様アンケートへのご協力をお願いいたします。また、この改定に関する説明会を再度開催する予定です。今回の改定は21年度の介護報酬改定につながっていくものと思われ、特にリハビリテーションの標準算定日数を超えて、月13単位の取得の件は介護保険におけるリハビリテーションの整備に連動するものと考えられますので、制限が緩和されたと考えることは、疑問があり予断を許さない状況が続くものと思われ、正確な情報を前述の方法などで入手し、惑わされないようにして対策を考えることが重要と思います。いよいよ成果を問われる時が始まりました。身を引き締めて受け止め、対応することが重要と考えます。

業 務 推 進 部 部長 山口慎也

この度、職能局業務推進部部長を担当させていただくにあたり、会員の皆様にご挨拶申し上げます。
現在理学療法士の置かれている立場は、まさに地球温暖化同様会員の皆様が一致団結して考えなければいけない時代になってきました。また、それに伴い医療・福祉の世界で生存し続けるための能力を身に付け、実行していくための術も必要になってきています。
業務推進部としては、会員の皆様一人一人が職業人として管理能力を高め、介護予防事業など理学療法士を取り巻く情報について、速やかに収集し皆様にお伝えさせていただきたいと考えております。
今年度は、介護予防事業の実態調査ならびに、9月・2月頃に開催を予定しておりますセミナーを通じて、皆様の自己研鑽の場を提供させていただく予定です。
経験もなく役不足ではございますが懸命に努めてまいりたいと思いますので、会員の皆様には、積極的なご参加をいただくことでご支援いただきますよう宜しくお願い申し上げます。

社 会 局

社 会 事 業 部 部長 沼倉 功

ウェルフェア2008

平成20年6月6日(金)～6月8日(日)にポートメッセなごや(名古屋市国際展示場)にて、第11回国際福祉健康産業展「ウェルフェア2008」が開催されます。

今年も主催者である名古屋国際見本市委員会より「メタボリック」をメインテーマにした企画で参加してほしいとの出展協力依頼があり、社会局合同事業として「ウェルフェア2008」に3日間出展致します。

内容と致しましては、来場者のメタボリックに関する測定と運動・生活指導、および療育・健康・介護予防等の個別相談会を実施する予定です。

会員の皆様は是非ご参加・ご協力頂きますよう宜しくお願い申し上げます。

ウェルフェア2008 スタッフ募集

<問い合わせ先> 社会事業部長 沼倉 功

専門学校 星城大学リハビリテーション学院

TEL: 052-231-5335 FAX: 052-231-5445 E-mail: numakura@n-ishida.ac.jp

広報部 部長 大田洋一

「びたっ!とあいち」第6号を3月末に発行し、愛知県内の市町村役場、保健センター、保健所、社会福祉協議会などに1万部を発送しました。

事務局

総務部 部長 中條茂伯

会員異動について

- 勤務先変更(含 自宅会員への異動)、自宅住所変更、改姓あれば速やかに事務局までご連絡下さい。直接協会事務局へ連絡されても受理されませんのでご注意下さい。協会・他士会へは当事務局から連絡致します。
- 異動、休会、退会、復会は所定の届出用紙にてご連絡下さい。用紙は、協会の「総会並びに代議員会資料」巻末、当会ホームページに掲載されています。
- 用紙の所定の項目には必ずご記入下さい。未記入項目がある場合には、受理できないことがあります。
- 自宅住所と勤務先住所が同一県内にない方が退職した場合、自宅住所地の士会に自動的に変更となります。ただし、短期間に同県内で再就職する旨の連絡があった場合は、所属士会は変更されません。

財務部 部長 藤田正之

この度、財務部を担当させていただくことになりました。紙面をお借りしてひと言ご挨拶させていただきます。会員の皆様には昨今の制度改正の対応についてご苦勞をされていると推察いたします。現場の状況からすると納得できないということも多々あるのではないのでしょうか。

財政主導で進んでいる現在の政治状況の中では、長期的にみれば理学療法士の社会における存在価値を高めていくしかありません。そのためには現場で真に効果があり顧客に感動を与えるようなサービスを提供すること。そして、その活動を社会にアピールすることが必要だと思います。特に後者は個人の力ではできないことです。愛知県理学療法士会は今年度の中間法人を経由し、更に社会に対して存在をアピールできる組織に変わっていきます。そのためにも会員の皆様の団結が必要です。その活動を支えていくための会費納入については必ずお支払いいただきますようによろしくお願い申し上げます。

財務部については経験もなくご迷惑をかけることもあろうかと存じますが、お気づきの点がございましたら何なりとご指導ご鞭撻を賜りますように重ねてよろしくお願い申し上げます。

平成20年度年会費納入及び日本理学療法士協会会員証申込みのお願い

平成20年度日本理学療法士協会及び中間法人愛知県理学療法士会(NPO 法人愛知県理学療法学会の会費は中間法人愛知県理学療法士会が代行徴収)の会費納入を下記の通りお願い申し上げます。また、日本理学療法士協会会員証の申込みもお願いいたします。

会員皆様のご理解、ご協力をお願い申し上げます。

1) 会費

| | |
|------------------|-----------------------------|
| 日本理学療法士協会 | 11,000円 |
| 中間法人 愛知県理学療法士会 | 6,000円 |
| NPO 法人 愛知県理学療法学会 | 3,000円 (中間法人愛知県理学療法士会が代行徴収) |
| | 計 <u>20,000円</u> |

2) 納入方法

- 銀行振込：口座番号 「三菱東京UFJ銀行 中村支店 普通1498006」
口座名 「有限責任中間法人愛知県理学療法士会 代表理事鳥山喜之」
*振り込みの際には必ず、会員番号、振込者名を入れてください。
- 自動引落：振込の必要はありません。5月27日(火)に引き落とし予定となっております。ご確認お願い致します。
- クレジット：すでに会員証発行手続きを済まされた方は、5月27日(火)が引き落としの予定となっております。ご確認お願い致します。
- 施設払い：事務局にご連絡下さい。

3) 納入期限 6月末日

4) 日本理学療法士協会会員証申込み

すでに、協会から案内が届いているかと思いますが、会員証発行の申し込みが始まっております。会員の情報管理や会費徴収にかかる負担とコストを軽減し、会費を有効に活用することが目的となっております。会費の引き落としはクレジット機能を利用させていただきます。手続きが完了致しますと現在使用中の自動引き落としを停止させていただきます。ご理解の上、申込みいただきますようよろしくお願い申し上げます。

会員証は協会身分証としての機能を有し、学術大会や全国研修会などの参加登録に際して、会員としての確認が会員証により行われることもあります。また、クレジットカード機能や福利厚生機能を備えており、クレジット機能を付帯する特典として、理学療法士賠償保険が初年度無料となります。

さらに、生涯学習システムにおける単位管理、選挙の際のインターネット投票等に活用することも検討されています。詳しくは、協会ホームページ (<http://www.soc.nii.ac.jp/jpta/>) をご参照下さい。

ニュース編集部 部長 河尻博幸**●平成20年度士会ニュース発行スケジュールについて●**

今年度、愛知県理学療法士会ニュースは事務処理の都合により発行回数が年6回から年4回に変更となります。今年度の発行スケジュールと研修会案内・広告の原稿締め切りは以下の通りです。士会ニュースにより会員の皆様へ情報をお伝える機会は減少いたしますが、愛知県理学療法士会ホームページ、会員専用サイトに随時情報を掲載していきますのでよろしくお願い致します。会員専用サイトには情報が更新された際にメールでお知らせする機能もございますので、この機会にぜひ会員専用サイトにご登録ください（登録方法は22ページをご覧ください）。

| 発行月（第1週～第2週発行予定） | ニュースNo. | 原稿〆切り |
|------------------|---------|--------|
| 2008年 5月 | 149号 | 済み |
| 2008年 8月 | 150号 | 7月10日 |
| 2008年 11月 | 151号 | 10月10日 |
| 2009年 2月 | 152号 | 1月10日 |

●学会・研修会・講習会案内等の案内掲載について●**掲載の基準**

下記の条件を満たし、理事会で認められたものは無料掲載とする。

- ①日本理学療法士協会または愛知県及び都道府県理学療法士会が主催、共催、協賛、後援をしている学会・研修会・講習会等
 - ②新人教育プログラム、生涯学習基礎プログラムの単位が認められた学会・研修会・講習会等
- ※①②以外のものは原則有料掲載（1回5,000円消費税込み）となります。

共催、協賛、後援の依頼や新人教育プログラム、生涯学習基礎プログラムの単位認定をご希望される場合は事務局までお問い合わせ下さい。

原稿は士会ニュース147号18ページの様式に沿って作成し、Emailに添付して愛知県理学療法士会事務局までお送りください。

原稿送付・問合せ先：〒461-0001 名古屋市東区泉1-12-35 1091ビル9F

愛知県理学療法士会事務局 ニュース編集部

TEL&FAX: 052-972-6295 E-mail: office@aichi-pt.jp

※広告掲載につきましても、愛知県理学療法士会事務局へお問い合わせください。

士会・協会主催の学会・研修会

◎特定非営利活動（NPO）法人 愛知県理学療法学会の入会、研修会及び総会等のお知らせ

開催日：平成20年5月11日（日）

会 場：名古屋港湾会館ホール（名古屋市港区入船二丁目1番17号）

<http://www.nagoyaminato.or.jp/meeting/index.html>

| 時間 | 内容 | 講師 | 担当 |
|--------------------------------|---|------------------------------|-----------------------------|
| 10:00～11:00 | 新人教育プログラム 「協会組織と生涯学習システム（1年次）」 | 鳥山 喜之 (NPO法人愛知県理学療法学会理事長) | NPO法人 愛知県理学療法学会 生涯学習部 |
| 11:00～11:30 | 生涯学習システム案内 | 岡田 誠 (生涯学習部長) | NPO法人 愛知県理学療法学会 生涯学習部 |
| 11:30～13:00 | 入会オリエンテーション 入会手続き | | NPO法人 愛知県理学療法学会 事務局 |
| 14:00～16:00 (受付開始 13:30) | 第1回研修会 『効果的な回復期リハビリ病棟運営に 必要なTips』 | 永井将太 先生 (藤田保健衛生大学) | NPO法人 愛知県理学療法学会 研修部 |
| 16:00～17:00 | 第1回特定非営利活動法人愛知県理学療法学会通常総会 | | |

*第1回研修会：新人教育プログラムの「理学療法トピックスⅠ～Ⅲ（いずれか一つ）」および生涯学習基礎プログラム1単位として認定いたします。（担当：NPO法人 愛知県理学療法学会 生涯学習部）

*ご不明な点がございましたら、士会事務局までEメールにてご連絡ください。

〔問い合わせ先〕 NPO法人愛知県理学療法学会事務局

E-mail: office@aichi-pt.jp TEL: 052-972-6295

◎(社)日本理学療法士協会内部障害系理学療法研究部 第4回糖尿病研修会(神奈川)

認定単位：新人教育プログラム「トピックス」または生涯学習基礎プログラム 2単位（発表加算4単位）

日 時：平成20(2008)年5月31日(土) 13:00～6月1日(日) 14:30

概 要：糖尿病など生活習慣病の治療に、運動が有効であると知られている。しかし理学療法士の運動指導は画一的・ステレオタイプなものに陥りやすいという意見がある。そこでどのように運動指導を行なうか、具体的に実技をまじえて学習し、指導技術の向上を図る。2007年に引き続き、運動指導の実際と知識を深める。

会 場：ヘルスエデュケーション研修センター 住所 235-0045 横浜市磯子区洋光台4-1-4-102

受講費：10,000円(6/1昼食費込み)

定 員：50名(申し込み順。定員になりしたい締め切らせて頂きます。)

申し込み方法：以下の項目を明記して往復はがきにてお申し込み下さい。

- ①氏名(ふりがな) ②勤務先住所、勤務先名(ふりがな)、電話番号、FAX番号、メールアドレス ③経験年数
④会員番号 ⑤5月31日懇親会参加の有無(参加費5,000円程度)

申し込み先：〒210-0822 川崎市川崎区田町2-9-1 川崎社会保険病院リハビリテーション科 萩原 文子

TEL 044(288)2601(代表) FAX 044(299)1138

締め切り：平成20年5月10日(土) 当日消印有効

主 催：(社)日本理学療法士協会内部障害系専門部会

後 援：(社)神奈川県理学療法士会(依頼中)、神奈川県糖尿病療養指導研究会

◎第10回アジア理学療法学会 テーマ「Moving Physical Therapy in Asia 交流と協力」

認定単位：新人教育プログラム「世界の理学療法の動向」（筆頭発表者に限り「症例検討Ⅲ」）

または生涯学習基礎プログラム 2単位（発表加算4単位）

会 期：平成20年8月30日（土）・31日（日）

会 場：幕張メッセ国際会議場（千葉県千葉市美浜区中瀬2-1）

参加費：〔事前登録〕会員：5,000円 学生：2,000円

〔当日登録〕会員：7,000円 学生：3,000円

※会員事前登録はクレジット付会員証からの受付のみ対応となります。

内 容：第1日目（土曜日）

ACPT会長講演「アジアの理学療法の動向」 丸山仁司：第10回アジア理学療法学会長

同時開催記念特別講演「WHOにおける保健、医療、福祉の取組（仮題）」

尾身 茂：世界保健機関（WHO）西太平洋事務局事務局長

モーニングセミナー 「運動のふしぎ」 谷 浩明：国際医療福祉大学教授

レクチャー 「研究のおもしろさ」 西田裕介：聖隷クリストファー大学講師

シンポジウム等 「アジアの理学療法の世界・アジア各国のPTの現状と今後など」 「学生フォーラム」

ポスター発表・口述発表・国際交流広場&機器展示・国際交流歓迎レセプション

第2日目（日曜日）

レクチャー 「太極拳の世界と健康および転倒予防」 金 信敬：健康科学大学准教授

シンポジウム等 「アジアの理学療法活動・アジアでのPT活動報告など」

口述発表・国際交流広場&機器展示

http://www.soc.nii.ac.jp/jpta/acpt10/index_ja.html

※第27回関東甲信越ブロック理学療法士学会同時開催。会場内における両学会への参加はフリーアクセスとなっています。

その他の研修会

◎第23回愛知県糖尿病療養指導研究会 学術講演会

愛知県理学療法士会後援

認定単位：新人教育プログラム「トピックス」または生涯学習基礎プログラム 1単位（発表加算2単位）

日 時：平成20年6月8日（日）13：00～16：15（開場12：30）

会 場：名古屋大学医学部附属病院新中央診療棟3階講堂（名古屋市昭和区鶴舞65）

アクセス：JR中央線「鶴舞」駅を下車し、名大病院口改札を出て左へ、徒歩約5分。

《一般演題》13：00～15：00

1. 「先端栄養療法（サプリメント）を選んだ糖尿病患者の一症例」
増子記念病院 臨床検査課 臨床検査技師 利見 和夫
2. 「急性期病院での静脈、経腸栄養における血糖管理の課題」
社会保険中京病院 検査部 臨床検査技師 石川 実枝子
3. 「糖尿病合併症の創傷ケア～褥瘡ハイリスク患者の褥瘡発生の比較～」
碧南市民病院 看護部 皮膚・排泄ケア認定看護師 清政 一二三
4. 「セルフモニタリングを通じて『経験的知識』を患者の力にする支援」
トヨタ記念病院 糖尿病看護認定看護師 小澤 由美
5. 「血糖測定器について理解を深めましょう！」

愛知医科大学 メディカルクリニック 臨床検査科 臨床検査技師 佐野 俊一

《特別講演》15：15～16：15 「未病と糖尿病」

日本未病システム学会 常任理事財団法人博慈会老人病研究所所長 福生 吉裕 先生

・糖尿病療養指導士の方は、2群1単位認定予定です。

・終了後に愛知県糖尿病療養指導研究会総会を開催いたします。

参加費：愛知県糖尿病療養指導研究会会員 無料 その他参加者 1,000円

主 催：愛知県糖尿病療養指導研究会

問合せ先：愛知県糖尿病療養指導研究会事務局 碧南市民病院生理検査室 大坪 TEL：0566-48-5050

◎第8回上飯田リハビリテーション『慢性脳血管障害者における総合的追跡調査 ～発病5年次の心身機能の特徴』

愛知県理学療法士会後援

認定単位：新人教育プログラム「トピックス」または生涯学習基礎プログラム 1単位（発表加算2単位）

日時：平成20年6月13日（金）19：00～20：30（予定）

場所：総合上飯田第一病院南館8階 講義室（予定）

〒462-0802 名古屋市北区上飯田北町2丁目70番地（地下鉄上飯田線「上飯田駅」①番出口徒歩1分）

対象：医師、看護師、PT、OT、ST、介護福祉士、MSWなどリハビリテーション医療に従事する方

講師：藤田保健衛生大学医療科学部リハビリテーション学科 教授 澤 俊二先生

内容：慢性期脳血管障害者における種々の障害の長期間にわたる変化の実態を明らかにする目的で、心身機能の評価を入院から発病10年までの前向きコホート調査として実施している。今回、入院時（発病後平均2.5ヶ月目）、退院時（発病後平均6ヶ月目）、発病1年時、発病2年時、発病3年時、発病4年時、発病5年時までの心身機能の障害特性について述べる。調査結果から総合的な心身機能の変化に関し興味深い知見を得たので報告し、皆様の臨床の一助にいただければ幸いである。

参加料：無料

申込み方法：詳細はホームページをご覧ください。 <http://www.kami2-hp>

お問合せ先：〒462-0802 名古屋市北区上飯田北町3丁目57番地

医療法人愛生会 上飯田リハビリテーション病院内 上飯田リハビリテーションセミナー事務局

TEL：052-916-3681 FAX：052-991-3112

◎福祉用具別活用講座「車いす基礎講座」

愛知県理学療法士会後援

認定単位：新人教育プログラム「生活環境支援」または生涯学習基礎プログラム 1単位（発表加算2単位）

日時：平成20年6月21日（土）10：30～15：00（受付開始10：00）

内容：10：30～12：00

「車いすの構造について」 ニック株式会社 名古屋支店 早川達郎氏

13：00～15：00

「車いすの必要性と選択基準について」 かなめ病院 リハビリテーション科 前田勝彦氏

受講対象：在宅支援関係者、施設職員、医療関係者等車椅子の支援に関わっている方

定員：30名

参加費：1,000円（資料代等）

会場：なごや福祉用具プラザ 研修室

申込受付：平成20年5月13日（水）10時より開始

申込方法：なごや福祉用具プラザホームページをご覧ください。

<http://www.japan-net.ne.jp/~nrc/plaza/kensyuu/kensyuu.htm>

問い合わせ：なごや福祉用具プラザ

〒466-0015 名古屋市昭和区御器所通3-12-1 御器所ステーションビル3階

TEL：052-851-0051 FAX：052-851-0056

◎訪問リハビリテーション入門

認定単位：なし

日時：平成20年6月28日（土）10時～17時、29日（日）10時～16時

内容：介護保険制度が始まる前より、訪問看護ステーションからの訪問リハビリテーションを担ってきた弊社の経験をいかし、現在訪問リハに関わってみえる方、これから訪問リハに関わられる方等を対象とした訪問リハビリテーションの評価、リスク管理、障害の捉え方、事例から考えるディスカッションなど。

講師：株式会社ジェネラス：理学療法士 小山樹、作業療法士 石川呉羽 他

合同会社gene：理学療法士 張本浩平

会場：名古屋市内（詳細はホームページをご参照下さい）

受講費：12,000円（当日会場にて、お支払い下さい）

定員：60名程（定員となり次第、締め切りとさせていただきます。）

申込先：当社HP（www.generous.co.jp）の申し込みフォームよりお申込下さい。

携帯サイト（www.funya.jp/m/）からもお申し込みできます。下記のQRコードをご利用下さい。

主 催：株式会社ジェネラス
 担 当：研究開発部門ふんやのつかさ 梅田典宏
 〒460-0012 愛知県名古屋市中区千代田2-6-18
 TEL 052-238-5496
 FAX 052-238-5497
 HP: www.generous.co.jp
 E-mail: funya@generous.co.jp



◎呼吸リハビリテーション入門

認定単位：なし

日 時：平成20年7月20日(日)10時～17時，21日(月)10時～12時30分

内 容：慢性閉塞性呼吸器疾患患者の増加や脳卒中患者の呼吸機能の低下等により，呼吸リハの重要性が高まっています。そこで，愛知医科大学病院にて呼吸リハを実践されている岸川典明先生に，呼吸リハ対象疾患の知識と明日からでもすぐに使える技術を御指導して頂きます。

講義：急性呼吸器疾患，慢性呼吸器疾患について

実技：呼吸介助，聴診手技など

講 師：愛知医科大学病院 理学療法士 岸川典明先生

会 場：名古屋市内（詳細はホームページをご参照下さい）

受 講 費：15,000円（当日会場にて，お支払い下さい）

定 員：60名程（定員となり次第，締め切りとさせていただきます。）

申 込 先：当社HP（www.generous.co.jp）の申し込みフォームよりお申込下さい。

携帯サイト（www.funya.jp/m/）からもお申し込みできます。下記のQRコードをご利用下さい。

主 催：株式会社ジェネラス
 担当：研究開発部門ふんやのつかさ 梅田典宏
 〒460-0012 愛知県名古屋市中区千代田2-6-18
 TEL 052-238-5496
 FAX 052-238-5497
 HP: www.generous.co.jp
 Email: funya@generous.co.jp



◎日本関節運動学的アプローチ(AKA)医学会理学・作業療法士会 第9回学術集会

愛知県理学療法士会後援

認定単位：新人教育プログラム「トピックス」または生涯学習基礎プログラム 1単位（発表加算2単位）

テ ー マ：AKA-博田法による理学・作業療法の再生

内 容：特別講演・教育講演・シンポジウム・口述発表（予定）

日 時：平成20年7月20日(日) 10:00～16:00（受付9:30～）

会 場：ウィルあいち（〒461-0016名古屋市中区上野杉町1番地）

Tel 052-962-2510 Fax 052-962-2567 <http://www.will.pref.aichi.jp/>

対 象：PT・OT・医師・学生

受 講 費：会 員 事前参加申込7,000円，当日参加申込8,000円

非会員 事前・当日参加申込ともに10,000円

学 生 1,000円（ただし，昼食はつきません）

申 込 先：名古屋市総合リハビリテーションセンター 理学療法科 清水 隆司

E-mail : physical@nagoya-rehab.or.jp

お申込及びお問合せはメールにてご連絡ください。

締 切：事前参加申込締切 平成20年6月8日

主 催：日本AKA医学会理学・作業療法士会

HPアドレス：<http://www6.ocn.ne.jp/~aka-pt/>

後 援：名古屋市・愛知県理学療法士会・愛知県作業療法士会・愛知県病院協会

そ の 他：当日参加申し込み（昼食はつきません）は，現金のみの取り扱いとなります。申込用紙はHPよりダウンロードできます。

◎合同会社 gene 主催セミナー～名古屋会場～①

認定単位：なし

○リハスタッフのための接遇技術とビジネスマナー～名古屋会場～

講師：日本医療事務センター メディカルコンシェルジュ講座から講師を派遣予定
株式会社ジェネラス 代表取締役社長 小山樹先生（理学療法士）

日時：平成20年5月18日（日） 10：00～16：00（受付9：30～）

○画像からみる中枢神経疾患の解釈～名古屋会場～

講師：吉尾 雅春先生（理学療法士）千里リハビリテーション病院

日時：平成20年5月25日（日） 10：00～16：00（受付9：30～）

○運動器疾患における医用画像の評価～名古屋会場～

講師：名古屋大学医学部保健学科教授 河村守雄先生（医師）

日時：平成20年6月8日（日） 13：00～16：30（受付12：30～）

○シーティング入門～座るところから全てが始まる～

講師：首都大学東京 健康福祉学部 作業療法学科 准教授 木之瀬 隆 先生

日時：平成20年6月29日（日） 10：00～16：30（受付9：00～）

※セミナーの詳細・申し込みは、当社HP www.gene-llc.jp よりお願い致します。

携帯電話からのお申込はこちらからどうぞ

<http://fs222.formasp.jp/v383/form1/index.cgi>

問合せ先：合同会社 gene 名古屋市西区則武新町四丁目4番地19号 SG 名古屋ビル302号

TEL 052-541-8200 FAX 052-541-8201 HP : www.gene-llc.jpE-mail : hari@gene-llc.jp 担当：張本（理学療法士）

◎合同会社 gene 主催セミナー～名古屋会場～②

認定単位：なし

○リハスタッフのための血液データの基礎知識入門編～名古屋会場～

講師：名古屋大学病院 原 孝先生（医師）

日時：平成20年7月6日（日） 10：30～16：00（受付10：00～）

○呼吸器ケア・リハをする人のための基礎技術～血液ガスを中心に～名古屋会場～

講師：井上登太先生（医師） グリーンタウングループ呼吸嚥下研究会 会頭、三重県呼吸リハビリテーション研究会 会長、
岡波総合病院 呼吸科、おかたに病院 呼吸科

日時：平成20年7月13日（日） 10：00～16：00（受付9：30～）

○血管系リハビリテーション入門～糖尿病の合併症への対応～名古屋会場～

講師：中井滋先生（藤田保健衛生大学腎臓内科・医師）

林久恵先生（名古屋大学医学部保健学科・理学療法士）

日時：平成20年7月21日（月・祝） 10：00～16：00（受付9：30～）

○リンパ浮腫へのアプローチ～複合的理学療法入門編～名古屋会場～

講師：リムズ徳島クリニック 上田 亨先生（理学療法士）

日時：平成20年7月27日（日） 9：00～17：00（受付8：30～）

※セミナーの詳細・申し込みは、当社HP www.gene-llc.jp よりお願い致します。

携帯電話からのお申込はこちらからどうぞ

<http://fs222.formasp.jp/v383/form1/index.cgi>

問合せ先：合同会社 gene 名古屋市西区則武新町四丁目4番地19号 SG 名古屋ビル302号

TEL 052-541-8200 FAX 052-541-8201 HP : www.gene-llc.jpE-mail : hari@gene-llc.jp 担当：張本（理学療法士）

※訂正

士会ニュース148号掲載「マイオセラピーセミナー（四肢編）」の開催日時が6月28日（土）・29日（日）から
6月21日（土）・22日（日）に変更となりました。

平成20年2月1日～平成20年3月31日
 総会員数2,545名（自宅会員280名含む） 総施設数537施設

新入会員(5名)

| | | | |
|-------|----------|-------|---------------|
| 高橋 優 | 秋田病院 | 佐藤 歳一 | 西本病院 |
| 大家 紫 | 師勝整形外科 | 石原 明彦 | 老人保健施設ウェルネス守山 |
| 中田 裕之 | 第二成田記念病院 | | |

県内異動(25名)

安井 志帆
 藤井 晴香
 山路 泰樹
 田中 悦子
 鈴木 登紀子
 秋山 恵利子
 森 美也子
 亀井 奈津子
 赤木 咲恵
 大黒 知美
 尾関 和子
 小島 めぐみ
 明星 樹里
 吉田 明子
 土肥 さやか
 中室 匡雄
 河副 将明
 成田 実徳
 田所 由香
 篠崎 由美子
 宮川 理絵
 榊原 未典
 藤木 克也
 岡田 宏美
 渡辺 元夫

前勤務先

自宅会員
 樋口整形外科
 訪問看護ステーション リハメール日進
 介護老人保健施設リハビリス井の森
 いわた整形・外科・内科クリニック
 てしがわら病院
 第二成田記念病院
 刈谷豊田総合病院
 済衆館病院
 知多サザンクリニック
 愛知医科大学病院
 総合大雄会病院
 南医療生協 かなめ病院
 津島市民病院
 宇野病院
 老人保健施設 みず里
 宇野病院
 一宮西病院
 はまな整形外科クリニック
 老人保健施設 ハートフルライフ西城
 第二成田記念病院
 メドック健康クリニック
 林整形外科
 愛知県立心身障害児療育センター 第二青い鳥学園
 シニアホームいつきの夢

現勤務先

こもと整形外科
 ひろせ整形外科
 メディコ阿久比
 自宅会員
 自宅会員
 自宅会員
 自宅会員
 自宅会員
 自宅会員
 自宅会員
 自宅会員
 城南整形外科
 名古屋市立楠西小学校
 有限会社 名古屋在宅リハビリ研究所
 老人保健施設 瑞穂
 老人保健施設 瑞穂
 老人保健施設 第二ハートフルライフ西城
 老人保健施設 明陽苑
 自宅会員
 自宅会員
 自宅会員
 アクティブいつきシニア倶楽部

県外異動(外→内)(7名)

奥村 比沙子
 岡 高志
 前久 俊一
 松井 孝之
 牧島 郁恵
 前田 明弘
 稲葉 弘泰

前所属士会

静岡県士会
 岐阜県士会
 三重県士会
 岐阜県士会
 長野県士会
 岐阜県士会
 岐阜県士会

現勤務先

自宅会員
 米田病院
 豊橋整形外科 鷹丘クリニック
 第二成田記念病院
 介護老人保健施設リハビリス井の森
 吉田病院
 自宅会員

県外異動(内→外)(17名)

大川 健太
 山森 裕之
 時任 浩司
 伊藤 明良
 折戸 菜穂子
 大塚 潔
 青木 美沙都
 矢萩 美和
 中村 もも
 山本 絵美子
 夏目 智美
 花輪 千草
 中神 明奈
 寺田 雄生
 青木 直子
 上坂 健太
 山下 真実

前勤務先

たくや整形外科
 勝又病院
 成田記念病院
 和田内科病院
 老人保健施設メデイケア栄
 豊橋整形外科 鷹丘クリニック
 千秋病院
 自宅会員
 自宅会員
 愛知県厚生連 海南病院
 岩倉病院
 三九朗病院
 太田整形外科
 二川病院
 自宅会員
 自宅会員
 自宅会員

現所属士会

岐阜県士会
 岐阜県士会
 岐阜県士会
 京都府士会
 京都府士会
 熊本県士会
 神奈川県士会
 神奈川県士会
 三重県士会
 三重県士会
 三重県士会
 山形県士会
 静岡県士会
 静岡県士会
 千葉県士会
 大阪府士会
 和歌山県士会

姓名変更(7名)

長谷部 若菜
 杉浦 奈津恵
 榊原 陽子
 杵名 頼子
 桃野 香織
 山田 なつみ
 佐藤 綾

五条川リハビリテーション病院
 自宅会員
 成田記念病院
 豊田市障害者総合支援センター 暖
 リハビリネクスト有限会社
 愛知国際病院
 介護老人保健施設 あゆちの郷

標榜名変更(1件)

八千代病院

変更前

リハビリテーション科

変更後

総合リハビリテーションセンター

休会(21名)

中西 侑里, 永谷 典子, 加藤 真由美, 林 史人, 長坂 仁美, 倉知 直樹, 井上 ちひろ, 齋藤 妙子, 山本 昭江, 山内 朝貴
 種村 さつき, 蟹江 美奈子, 和田 恭子, 近藤 愛, 三上 恵理, 齊藤 郁佳, 森 夕貴, 畑中 佳代子, 山下 愛子, 小林 仁美
 酒井 真理弥

退会(7名)

長谷川 栄一, 実生 良子, 内藤 裕美, 松尾 佳子, 青山 敏治, 丸山 悦呼, 清水 佑季子

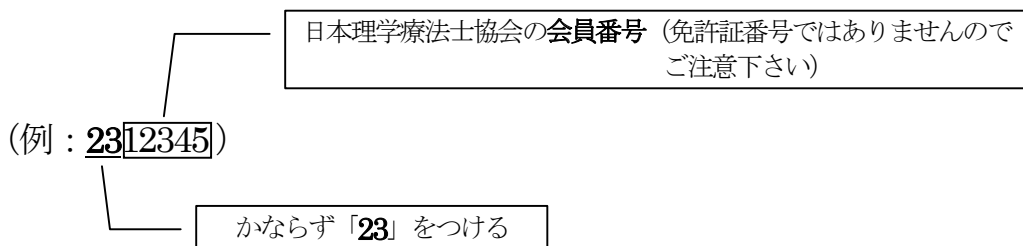
●愛知県理学療法士会 会員専用サイト 新規登録方法●

愛知県理学療法士会会員専用サイト (<http://member.aichi-pt.jp/index.php>) は愛知県理学療法士会会員で登録された方のみ閲覧が可能です。

新規登録方法

インターネットにつながっている状態で、愛知県理学療法士会ホームページ (<http://www.aichi-pt.jp/>) にて会員専用サイトへのアイコンをクリックするか、直接 (<http://member.aichi-pt.jp/index.php>) を入力しアクセスしてください。

1. 「新規登録」をクリック
2. 以下、順に入力作業を行ってください
 - ① 「ユーザ登録」画面で各項目に入力
 - ② 「お名前」：本名を入力 (例：愛知太郎)
 - ③ 「ユーザ名」：お好きなユーザ名を半角英数3文字以上で入力 (例：tarou)
 - ④ 「メールアドレス」：返信可能なメールアドレスを入力 (携帯アドレスは不可)
(例：tarou@.....)
メールアドレスを公開する場合はチェック
 - ⑤ 「会員番号」：半角英数で、かならず頭に「23」（県番号）をつけ、日本理学療法士協会の会員番号を続けて入力してください。



会員番号をお持ちでない方は許可されませんのでご注意ください。

- ⑥ 「パスワード」：お好きなパスワードを半角英数5文字以上で入力
 - ⑦ 「パスワード確認」：確認のためパスワードを再度入力
 - ⑧ 「当サイトの新着情報などをメールで受け取る」：「はい」か「いいえ」にチェック
 - ⑨ 「免責」：必ずお読みになり、同意する場合は「私は上記事項に同意します」にチェック
 - ⑩ 間違いがないか再度チェックし、よければ「送信」をクリック
3. 送信後、メールにて使用許可の返信があれば登録完了です。
 4. 登録した「ユーザ名」「パスワード」を入力し「ログイン」をクリックすると、メイン画面が表示されます。

会員異動届

注) 自宅住所を(室番号まで)必ずご記入下さい。
 自宅会員になった場合は、自宅住所の都道府県理学療法士会に所属となります。
 海外に異動の場合は、都道府県士会に所属せず海外会員になることも可能です。
 休会中に、自宅住所・氏名等の変更がある場合にも、異動届を提出下さい。

| | | | | | | |
|--|----------|-----------------------|--------------|---------------|----|-----|
| | | 提出日 | 平成 | 年 | 月 | 日 |
| 県外異動・県内異動 (○で囲む) | 変更事項 | 改姓・自宅住所・勤務先 (○で囲む) | 異動日 | 平成 | 年 | 月 日 |
| フリガナ | | | 旧 姓 | 会 員 番 号 | | |
| 氏 名 | 姓 | 名 | 印 | | | |
| 所 属 属 属 | 県内異動 | 士会所属 | 入会年度 | S・H | 年度 | |
| | 県外異動 | 士会から 士会へ | 新人教育プログラムの修了 | 済・未 (○で囲む) | | |
| 自 宅 自宅会員 は必ず、 記入 | 〒 | | | | | |
| | 住所 | 都道 | 府県 | | | |
| | 電話 | - | - | FAX | - | - |
| 勤 務 先 自宅会員 の場合、 ”自宅”と 記入する | フリガナ | | | | | |
| | 名 称 | | | | | |
| | 所属部署 | | | | | |
| | 〒 | | | | | |
| | 住所 | 都道 | 府県 | | | |
| | 電話 | - | - | FAX | - | - |
| | Eメールアドレス | | | | | |
| 施設区分 | I A群 | -B群 | II | - | | |

| | | | | | | |
|------|---------|-------|------|--------|------------|--------|
| 会費納入 | 本部会費 | 年度納入済 | 自動引落 | 有・無 | 利用有の場合 ※ | する・しない |
| | 都道府県士会費 | 年度納入済 | の利用 | (○で囲む) | 同口座からの引落継続 | (○で囲む) |

※施設払いの場合ご注意ください。

<都道府県士会確認欄>

_____ 士会事務局長 _____ 印 平成 年 月 日

< 個人情報について >

当届用紙より得た情報は、下記の目的以外には使用いたしません。

1. 名簿管理・発行
2. 協会が発行する機関紙等の発送、及び会員皆様の福利厚生を目的としたご案内等の発送
3. 会員の分布状況の把握(集計数値を使用します)

信頼の シンボル



(社) 日本義肢協会
協会員

協会員としての誇りを持ち、
ニーズに応えるべく技術向上
に努力しております。

日本義肢協会は生産物賠償責任保険を実施しています。

- (社) 日本義肢協会登録・中部107号
(株)松本義肢製作所
TEL 0568-47-1701
- (社) 日本義肢協会登録・中部108号
(株)金城義肢製作所
TEL 052-912-6487
- (社) 日本義肢協会登録・中部109号
(株)協和義肢製作所
TEL 0572-25-0012
- (社) 日本義肢協会登録・中部110号
(株)渡辺義肢製作所
TEL 052-771-3641
- (社) 日本義肢協会登録・中部112号
(有)長良義肢製作所
TEL 0585-45-4425
- (社) 日本義肢協会登録・中部128号
(有)稲垣義肢
TEL 0568-51-8650
- (社) 日本義肢協会登録・中部130号
(有)戸田義肢製作所
TEL 052-442-1011
- (社) 日本義肢協会登録・中部131号
(有)船戸義肢製作所
TEL 052-771-7495
- (社) 日本義肢協会登録・中部133号
(有)尾張技師製作所
TEL 052-5803-2832
- (社) 日本義肢協会登録・中部135号
(有)朝日義肢製作所
TEL 0587-66-6348
- (社) 日本義肢協会登録・中部137号
(有)中部義肢
TEL 0568-34-7143
- (社) 日本義肢協会登録・中部138号
(有)名西技術所
TEL 052-400-1118
- (社) 日本義肢協会登録・中部139号
東名ブレース(株)
TEL 0561-85-7355
- (社) 日本義肢協会登録・中部141号
(有)アルテックブレース
TEL 0586-23-6808
- (社) 日本義肢協会登録・中部142号
(有)愛知ブレース
TEL 052-795-5075
- (社) 日本義肢協会登録・中部143号
(有)愛北義肢製作所
TEL 0568-23-6355
- (社) 日本義肢協会登録・中部144号
(有)酒井義肢製作所
TEL 0561-53-5665
- (社) 日本義肢協会登録・中部145号
(有)三協義肢
TEL 052-777-7331
- (社) 日本義肢協会登録・中部146号
(有)東海ブレース
TEL 052-401-2355

ノラクソン筋電計シリーズ



MYOTRACE 400

簡単操作でバイオフィードバック
トレーニング



【研究・教育用】
携帯型筋電図計測装置 マイオトレース400

EM-501 ノイズレス・アーチファクトフリー

3.8インチのフルカラー液晶
(日本語表示)

グラフと音の両面から
フィードバック

関節角度や張力などの
同期計測が可能 (オプション)

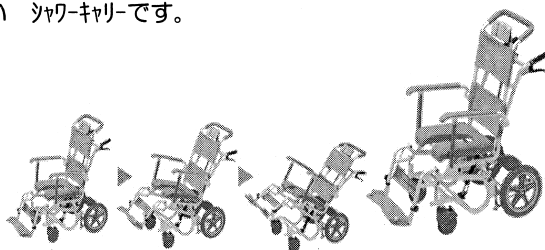


酒井医療株式会社 名古屋営業所
名古屋市中区千代田 2-6-12 〒460-0012 TEL:052-263-9867
www.sakaimed.co.jp



ひとりでも多くの皆様に喜んでいただき少しでも社会に貢献するため
「人にやさしい福祉用具」をもとめつけます。

★シャワーキャリー チルトタイプ
チルト機構を備えた、軽くて扱いやすい シャワーキャリーです。



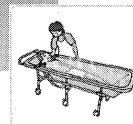
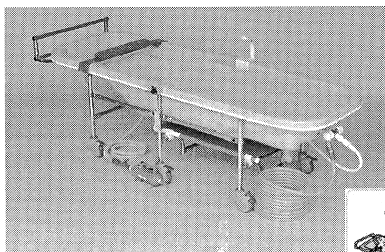
チルトアップ機構

介護支援ページ

kaigo-web

<http://www.kaigo-web.info/>

★簡易浴槽 「ゆ〜楽さん」
エア式リフトバス



矢崎化工株式会社
名古屋支店 〒484-0963
愛知県犬山市字鶴池48-2
TEL 0568-67-0111 FAX 0568-67-7219

EX-M

NISSIN MODULAR WHEELCHAIR

モジュラー式 車いす

前座高・シート幅・アームサポート高・
シート奥行きを段階的に調整可能。

工具を使わずに
シート幅を簡単調整！

肩とハンドリムの距離は、漕ぎやすさを最も
左右する重要な要素です。
EX-Mはその場で、何度でもシート幅が調整
でき、「これなら操作しやすい」と実感するこ
とができる車いすです。



写真：低床フレーム

体型にあったシート幅が
生み出す「漕ぎやすさ」に
より、使用者の離床意欲が
向上します。

EX-M 00175-000173

低床フレーム 220,000円 (非課税)
■前座高 (38)・40・42・44 ■シート幅 36・38・40

標準フレーム 220,000円 (非課税)
■前座高 42・44・46 ■シート幅 38・40・42・44



日進医療器株式会社
<http://www.wheelchair.co.jp>

本社 〒481-8681 愛知県北名古屋市沖村権現35-2
TEL<0568>21-0635(代) FAX<0568>23-2787
東京営業所 〒112-0002 東京都文京区小石川1-21-14
TEL<03>3814-0923(代) FAX<03>3814-4644
九州営業所 〒816-0076 福岡県福岡市博多区昭南町2丁目3-8つるまる堂ビル1F
TEL<092>513-5036(代) FAX<092>513-5038



麻痺筋の機能回復トレーニングに — **NEW MODEL**

PAS system

Power Assist Stimulation system PASシステム GD-601

PASシステムGD-601 認証番号219AGBZX00074000



GD-601

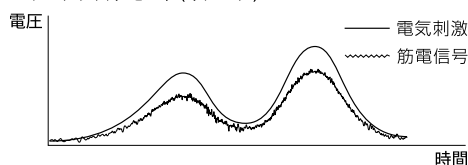


GD-602

より繊細な治療を可能にする パワーアシストモード

筋電に応じた電気刺激を与え、随意運動をアシスト。『コップをつかむ・離す』等の日常生活に即したりハビリが行えます。

パワーアシストモード(イメージ)

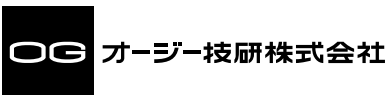


研究開発ご協力先:慶応義塾大学 月が瀬リハビリテーションセンター

運動介助型電気刺激装置の開発と脳卒中片麻痺患者への使用経験

村岡 慶裕 他 理学療法学会 第31巻1号 29~35頁(2004)

デモのご希望は、下記オージー技研営業所へご連絡ください。



本社/〒703-8261 岡山市海吉1835-7 TEL(086)277-7181 FAX(086)274-9072
<http://www.og-giken.co.jp/>

営業所/

- | | | |
|---------------------|---------------------|---------------------|
| 札幌 ☎(011) 841-9777 | 新潟 ☎(025) 285-0210 | 岡山 ☎(086) 276-8384 |
| 盛岡 ☎(019) 634-0901 | 静岡 ☎(054) 237-5711 | 高松 ☎(087) 837-8055 |
| 仙台 ☎(022) 308-6477 | 長野 ☎(0263) 40-2755 | 広島 ☎(082) 832-2788 |
| 千葉 ☎(047) 458-6061 | 名古屋 ☎(052) 587-2290 | 福岡 ☎(092) 712-1518 |
| 埼玉 ☎(048) 685-0980 | 金沢 ☎(076) 233-2765 | 熊本 ☎(096) 389-6667 |
| 東京 ☎(03) 3822-8011 | 大阪 ☎(06) 6385-1525 | 長崎 ☎(095) 843-5201 |
| 神奈川 ☎(045) 714-9352 | 神戸 ☎(078) 978-1680 | 鹿児島 ☎(099) 285-7676 |

休日受付コールセンター

☎ **0120-33-7181**

休日専用【土・日・祝日・年末年始】
受付時間【9:00~18:00】

※平日は、最寄りの営業所へご連絡ください。

● 求人情報 ●

■ 転職をお考えのあなた！株式会社いきいきヒューマンネットをチェックしましたか？

- 当社は、理学療法士が運営しており、医療福祉保健専門職の立場から医療福祉保健専門職の為の転職・就職活動支援をいたしております。
- 費用は一切無料、秘密厳守いたします、在職中でも安心です。
- 多くの病院・施設が求人登録し、あなたを待っています。
- お蔭さまで皆様に喜ばれております。

▼今すぐ資料請求！お問い合わせ！メール及びファックスの場合は、件名に「仕事探しの件」と書いて送ってください。
24時間365日受付；ホームページ：www.ikiikihuman.net メール：info@ikiikihuman.net ファックス：0120-49-7657
電話：0120-49-7629（平日：9時～17時、土日祝祭日：予約制）



株式会社いきいきヒューマンネット 担当：身長177cmチョット？太めで短足、いつも「いきいき」PT 吉岐（いき）です。皆様のご依頼お待ちしております！（派遣ではありませんお仕事紹介です。）

◇ 理学療法士さん募集 ◇ **医療法人あいち診療会**（名古屋市天白区2-330-2）

1990年より訪問看護を中心に据えた在宅医療サービスを提供しています。滋賀県長浜市でも「老いても住み慣れた地域で自分らしく暮らし続けられる地域づくり」に取り組んでいます。「認知症セミナー」では地域住民の皆様への啓発とともに、専門職同士の連携の強化や自己研鑽も行っています。デイケア（通所リハ）と訪問リハ（訪問看護）で活躍してくれる仲間を募集します。本物の在宅医療・地域づくりを目指しませんか！

勤務：8時30分～17時30分、4週8休・年末年始休5日・有給休暇・慶弔休暇

給与：基本給185,000円（新卒）他手当込み計247,000円、賞与：年2回

※電話連絡後に面接（随時）**連絡先：052-895-6637**あいち診療会（永井）

※詳細問合せ・施設見学は随時受付、ホームページ（www.aichisin.jp）も参照下さい。

セミナーと紹介予定派遣・職業紹介・人材派遣

合同会社 gene

合同会社geneはコメディカルスタッフへのセミナーの開催、紹介予定派遣・人材派遣・職業紹介を東海地方を中心に行っている会社です。

★お仕事先・アルバイト先をお探しのコメディカルスタッフにぴったりの職場・アルバイト先を紹介いたします。

★ご自分のライフスタイル・スケジュールにあった働き方を提案いたします。

★1日だけのお仕事から、週1日～週5日まで常勤・非常勤のお仕事をそろえております。

お問い合わせ先 HP：www.gene-llc.jp

e-mail：hari@gene-llc.jp

☎ 0120-300-979

FAX 052-541-8201 担当 張本浩平（PT）

お電話かメール、FAXにてお気軽にお問い合わせ下さいホームページからもお問い合わせできます。当社の登録スタッフは当社主催セミナーが割引か無料となります。（詳細はHPへ）

セミナー情報・紹介予定派遣等の詳しい概要などはHPをご覧ください

有限責任中間法人
愛知県理学療法士会ニュース
No.149

平成20年(2008)5月1日発行

発行所 愛知県理学療法士会
発行者 鳥山喜之
編集者 河尻博幸
事務局 〒461-0001 名古屋市東区泉1-12-35 1091ビル6F
TEL・FAX (052) 972-6295
[HP] <http://www.aichi-pt.jp>
(携帯電話からも閲覧できます)
e-mail: office@aichi-pt.jp
印刷 不二印刷工業株式会社