



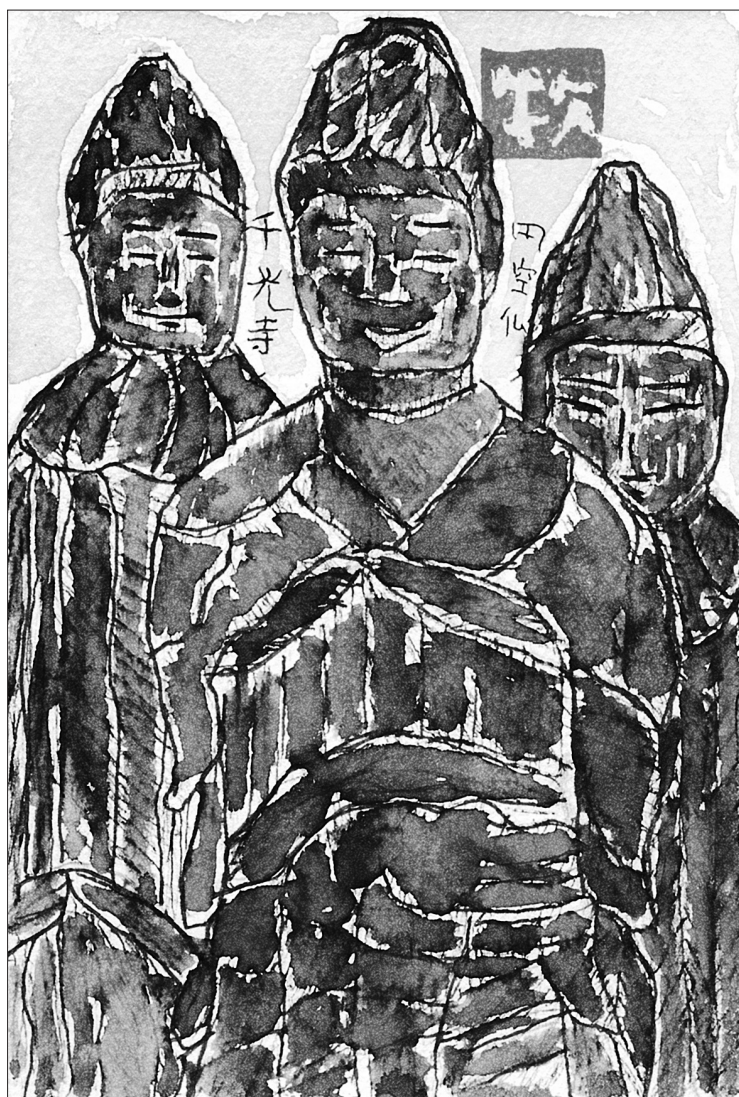
# 一般社団法人 愛知県理学療法士会 ニュース

THE AICHI PHYSICAL  
THERAPY ASSOCIATION  
NEWS



平成21年(2009)

11月1日



牧野英二さんの作品

## News topics

【代表理事コラム】

「いま 想うこと」

2

NPO(特定非営利活動)法人 愛知県理学療法士会だより

平成 21 年度

特定非営利活動法人 愛知県理学療法士会  
理事会議事録(要約)

8

平成 21 年度  
第 3 回 有限責任中間法人 愛知県理学療法士会  
理事会議事録(要約)

3

学会・研修会案内

9

部局だより

4

会員異動

13

## 「いま 想うこと」



### 代表理事コラム

一般社団法人  
愛知県理学療法士会  
代表理事 鳥山 喜之

今から 30 年前、私が新人の頃は、朝から晩まで働き毎日 50 名程度の患者さんをみていた。症例数としては誰にも負けないと自負している。習うより慣れろとよく言われたもので、毎日、X-P 写真を診ていると不思議な事に解るようになった。

当時の病院は、入院期間も長く病院完結型であり脳血管疾患患者の麻痺の回復、また入院患者が退院後、「何処で誰とどの様な生活している」等その経過がよくわかった。

平成 12 年 4 月の診療報酬改定により、特定入院料に「回復期リハビリテーション病棟入院料」が設けられ、急性期病院では在院日数の短縮化が推進されたが、今の理学療法士と患者とのかかわりはどうだろうか。1 日何人の患者を受け持っているのだろうか。症例数は多く持った方がより経験になることは間違いないと思う。臨床は比較論であるから。

平成 16 年 1 月には高齢者リハビリテーション研究会より、わが国の高齢者リハビリテーションの現状と課題、これからの見直しの方向性についてとりまとめた「高齢者のリハビリテーションのあるべき方向」が報告され、欧米にはない、急性期・回復期・維持期リハビリという日本独自のリハビリテーションサービスの流れが提唱された。

平成 18 年 4 月には大腿骨頸部骨折パス、平成 20 年 4 月には脳卒中パスが診療報酬改定により設けられ、より一層機能別地域連携が推進され、急性期病院では患者との関わりが短くなって麻痺などの回復過程を見ていくことが困難になってきている。

また、少子高齢化社会を迎えるにあたり、平成 24 年度には診療報酬・介護報酬の同時改定があり、国の高齢化対策の最終段階となりリハビリテーションのシステムは確立される事は間違いない。

理学療法士の質の低下が囁かれているなか、日本理学療法士協会は、積極的に理学療法講習会の開催や専門性の教育（専門理学療法士）等卒後教育に力を入れている。しかしながら、社会人としてまた、「人間の生き方や社会に深く関わる仕事」をしている者として、教養・倫理・哲学も重要な学問であろうと最近切に感じるようになった。

#### 代表理事会務報告（平成 21 年 7 月 1 日～平成 21 年 9 月 30 日）

- 7 月 11 日（土）第 2 回理事会（於：士会事務局）
- 7 月 19 日（日）ヒューマンドラマ鑑賞会挨拶（於：テルピア）
- 7 月 20 日（日）大村衆議院議員事務所事務所開き出席（於：安城市）
- 8 月 18 日（火）大村衆議院議員出陣式出席（於：安城市）
- 9 月 12 日（土）第 3 回理事会（於：あいち福祉医療専門学校）

**平成 21 年度 第 3 回 一般社団法人 愛知県理学療法士会 理事会議事録（要約）**

開催日時：平成 21 年 9 月 12 日（土） 14：00～16：30

開催場所：あいち福祉医療専門学校

出席理事：鳥山，星野，加藤，坂口，松野，熊沢，片岡，小川

委任状：野崎，森本

出席理事：10 名中 10 名

出席監事：岡西，青木

出席部長・委員長：中條，浅井（第 48 回日本理学療法学会準備委員長）

**検討事項**

- ・日本理学療法学会の立候補について
- ・全国学術研修大会の立候補について
- ・リカレント教育に関する試行的事業の公募について
- ・ホームページ・会員サイト更新システムについて
- ・ブロック懇親会の意義と費用補助について
- ・ウェルフェアへの協同参画の依頼について
- ・謝礼の取り扱いについて

**議事内容**

1. 日本理学療法学会の立候補について  
9 月末までに立候補届を提出する。愛知県士会員と他県士会長名での署名を集める。全入場者を 6000 人と見込んで計画を立てている。次回理事会でプレゼンテーション（12 月 5 日協会理事会にて実施）の予演会を実施する。
2. 全国学術研修大会の立候補について  
日本理学療法士協会より学術研修大会立候補届けの用紙が届いたが、立候補予定はないと確認された。
3. リカレント教育に関する試行的事業の公募について  
日本理学療法士協会よりリカレント教育に関する事業の公募の案内が届いている。県士会としての参加は今回は見送りとし、公募内容をホームページで会員に案内する。
4. ホームページ・会員サイト更新システムについて  
ホームページの更新に若干の時間的遅れがみられるため、システムの素案を次回理事会までに作成し検討することとなった。
5. ブロック懇親会の意義と費用補助について  
現行の費用補助では、懇親会参加人数により一人あたり補助額に大きな差が生じるため、ブロック懇親会の費用補助を現行の各ブロック 1 万円から、一人あたり 1000 円に変更可能かを試算し検討することとなった。
6. ウェルフェアへの協同参画の依頼について  
愛知県言語聴覚士会より、当会ブースの一部間借り依頼があったため、言語聴覚士会も参画できるよう見本市協会に働きかけ、協力することとする。
7. 謝礼の取り扱いについて  
謝礼を図書券などの金券で支払う際の源泉徴収の取り扱いにつき確認した。
8. 報告事項
  - ・臨時全国士会長会議報告
  - ・規定集について
  - ・第 45 回衆議院議員選挙に関する報告
  - ・グループウェア導入について
  - ・ヒューマンドラマ鑑賞会報告
  - ・会員異動報告
  - ・後援承諾 4 件

**配布資料**

- ・第 45 回日本理学療法学会準備状況報告
- ・規定集



## 職 能 局

### 保 険 部 部長 熊谷泰臣

今年度も影響調査にご協力いただきありがとうございます。200 を越す事業所から回答をいただきました。結果は HP やセミナーでご報告する予定です。今年度の結果の一部では、介護報酬の改正はあったものの、業務上の大きな変動は起きていないような結果です。それよりも次年度の診療報酬、その後の医療保険介護保険の同時改定への不安が多かったです。情報につきましては、できるだけ早くお伝えしたいと思います。現段階では内閣府の規制改革会議の公表資料に方針が書かれていますので、そこから考えていくことだと思います。また WAMNET も見ていく必要はあります。政権が変わったことも影響しています。

インフルエンザの情報も数多く出されているため、わかりにくくなっていますが、6 月 19 日の厚生労働省事務連絡が基本になっているものと思われます。

介護保険関係では、老人保健施設を中心に実地指導が行われていると思いますが、加算関係があるものの、事前に送られた資料に従い対応していくことが必要です。また介護サービスの情報公表についても、今年度はまだこれからですので、体制を整え、記録も確実にしていくことが重要と思われます。これからも新たな情報がありましたら、紹介させていただきます。また会員の皆様からも情報の提供をお願いいたします。

### 業 務 推 進 部 部長 山口慎也

第 1 回整形疾患リスク管理研修会（9 月開催）にご参加して頂きました皆様、また、講師をして頂きました碧南市民病院 PT 浅野 昭裕先生大変有難うございました。

総勢 70 名弱の参加者を迎え、日頃の臨床に直結する研修会を学ぶことが出来ました。

次回、第 2 回研修会では、脳卒中のリスク管理を取り上げます。

講師に、名古屋市立大学病院 山下 豊先生をお招きし第 1 回同様に臨床におけるリスク管理を学びたいと思います。多数のご参加をお待ちしております。詳細は研修会案内のページをご覧ください。

なお、本年からは研修会参加者を理学療法士に限らず、様々な職種に参加出来る研修会と致します。皆様には、積極的な参加と共に、他職種の方々へのお声掛けをよろしくお願いいたします。

## 社 会 局

### 広 報 部 部長 大田洋一 社 会 部 部長 沼倉功

理学療法週間（進路相談会、ヒューマンドラマ鑑賞会）

去る 7 月 19 日（日）にテレビアホールにて、社会局（社会部・広報部）の理学療法週間事業として、ヒューマンドラマ鑑賞会「ブタのいた教室」および進路相談会を開催致しました。

今回も幅広い年齢層の方々、理学療法士を目指す学生の方々など、総勢 204 名（鑑賞会：153 名、相談会 51 名）の皆様にご来場頂きました。

ご鑑賞頂きました方々のアンケートからは「命と向き合うことがすばらしいと思える映画だった。」「また映画鑑賞会にぜひ参加したい。ありがとう。」「感謝の意を表される方や、「今後是非このような上映会の企画を続けて欲しい。」などの要望を出される方など好評を得ており、また理学療法士に対しては「理学療法士の大切さ、大変さが良く分かりました。」「紹介 DVD を見て仕事の内容が良くわかり、理学療法士の仕事のやりがいを感じました。」「愛知県理学療法士会会員のレベルアップが図られるように希望します。」等のご意見を頂き、毎回開催して感じることで、理学療法士に更なる期待が求められていると痛感致しました。

最後になりましたが、関係各方面の方々につきましてはご理解とご協力を賜り誠にありがとうございました。また、スタッフとしてご協力参加頂きました会員および学生の皆様、誠にありがとうございました。心より御礼申し上げます。



## 健康福祉部 部長 西山知佐

### <健康フェア>

9/27（日）に半田市にて健康フェアが開催され、当会も毎年参加させていただいております。今年の様子については下記を参照ください。

また知多ブロックを中心に当日ご参加いただいた皆様、ご協力ありがとうございました。

### <スポーツ障害予防教室>

10/4（日）に瀬戸市体育館にてバスケットボールチームの小中学生を対象にスポーツ障害予防教室を開催しました。当日は70名近くの参加があり、小中学生だけでなく指導者や保護者も真剣に聴講されました。

当日協力していただいた皆様、ご協力ありがとうございました。

なお、今年度中に名古屋市市内でも同様の教室を開催する予定です。（日程、会場未定）

### <講師募集>

今後、他のブロックでの開催も視野に入れております。そこでスポーツ障害予防教室の講師を募集します。自薦他薦問いません。皆様のご参加をお待ちしております。

問い合わせは名南ふれあい病院 西山まで E-mail : [chisa\\_nishiyama@meinan.or.jp](mailto:chisa_nishiyama@meinan.or.jp) FAX 052-692-5732

### 『健康フェアに参加して』 竹内整形外科・内科クリニック 北川亜樹子

私は、理学療法士として健康フェアに参加させていただきました。理学療法士会では体力測定ブースを行っており、私はバランスの測定をさせていただきました。今年も多くの方に参加していただき、いろいろな方と話をすることができました。参加されるお客様は、健康に対する意識が高く、実年齢より若く見え、生き生きしているように感じました。私も改めて健康について考えることができました。このような会が開かれることで健康を意識するきっかけになると思います。また、参加された方と話をすると、理学療法士という職種を知らない方がみえました。理学療法士を知っていただく良い機会になると感じました。

健康は、バランスのよい食生活、適度な運動と休養が大事だと思います。理学療法士として健康に関わることができるひとつに運動の指導があります。運動が健康に大切なことは多くの方が知っていますが、運動を始めようと思ってもテレビやインターネット、本などたくさんの情報が出ており、実際何をしたらよいかわからないと思います。理学療法士会の行った体力測定では、柔軟性や筋力、バランス能力などの自分の能力と標準値を比較でき、どのような運動をすればよいか参考のひとつになると思います。このような、専門家の意見を聞く機会はなかなかないので、今後もぜひ参加していただきたいです。

また、今回の健康フェアでは中京大学の湯浅先生の講演を聞くことができ、大変参考になりました。専門用語を使わず、実際に体を動かしながらの講演で、わかりやすく、そして楽しく聞くことができました。メタボリックにならないためには、継続した運動が必要です。どんなに運動の必要性を説明しても、運動が継続されなければ効果がありません。継続させるには、簡単で、きつくない運動であることが重要だそうです。紹介された運動は、どれも簡単にはじめられるもので、自分もやってみようと思いました。メタボリック予防だけでなく、整形疾患の患者様に対する運動指導も簡単で毎日行える運動が必要だと思います。運動指導も工夫が必要だと感じました。

健康とは、単に「病気や虚弱ではない」ということではなく、身体的には体力値が高く、社会的には豊かな人間関係が築け、精神的にも安定している状態だと思います。健康フェアでは、こどもから高齢の方まで幅広い年齢の方と接することができ、病院の勤務では見ることのできない、たくさんの笑顔を見ることができました。このような会が開かれることで地域のコミュニケーションの場になると思います。地域の方も多くの方と接する機会になると思いますし、健康に関する情報の交換、共有ができると思います。また、体を動かし、大きな声で笑い、いろいろな方と接することで精神的にも健康になれると思いました。

今回、健康フェアに参加できて、改めて健康について考えることができました。日々の生活を見直し、改善していきたいと思っています。また、今回学んだことを今後の業務に活かしていけたらと思います。



**事務局****総務部 部長 中條茂伯****会員異動について**

1. 勤務先変更（含 自宅会員への異動）、自宅住所変更、改姓あれば速やかに事務局までご連絡下さい。直接協会事務局へ連絡されても受理されませんのでご注意ください。協会・他士会へは当事務局から連絡致します。
2. 異動、休会、退会、復会は所定の届出用紙にてご連絡下さい。用紙は、協会の「総会並びに代議員会資料」巻末、当会ホームページに掲載されています。
3. 用紙の所定の項目には必ずご記入下さい。未記入項目がある場合には、受理できないことがあります。
4. 自宅住所と勤務先住所が同一県内でない方が退職した場合、自宅住所地の士会に自動的に変更となります。ただし、短期間に同県内で再就職する旨の連絡があった場合は、所属士会は変更されません。

**ニュース編集部 部長 河尻博幸**

次号のニュースは H22 年 2 月第 1 週～2 週の発行となります。本年度最後のニュースとなりますので、研修会案内、求人広告等の掲載にぜひご利用ください。掲載料はどちらも 5,000 円となっております。なお新人教育プログラム、生涯学習プログラムの単位（ポイント）が認められている学会、研修会等で、理事会で認められたものに関する掲載料は無料です。申し込みの締め切りは H22 年 1 月 10 日となっております。

研修会案内の原稿は以下の様式に沿って作成し、E-mail に添付して愛知県理学療法士会事務局までお送りください。項目の配分は自由ですが、文字サイズ 9pt 1 行 45 文字 20 行程度に収まるよう作成してください。

申し込みの際には、①掲載料請求先名称、②請求書送付先住所、③担当者名、④連絡先：TEL、FAX、E-mail、⑤備考をご連絡ください。

広告掲載の原稿サイズ等につきましては、愛知県理学療法士会事務局までお問い合わせください。

← 文字サイズ 9pt 45 文字 →

◎学会・研修会などの名称		↑ 20 行 ↓
日 時：		
内 容：		
講 師：		
会 場：		
受講費：		
定 員：		
申込先：		
縮 切：		
主 催：		
その他：		

次回ニュース発送予定：H22 年 2 月 第 1 週～第 2 週

原稿締め切り：H22 年 1 月 10 日

原稿送付・問合せ先：愛知県理学療法士会事務局 ニュース編集部

〒461-0001 名古屋市東区泉 1-12-35 1091 ビル 9F

TEL&FAX：052-972-6295

E-mail：office@aichi-pt.jp

## 財 務 部 部長 藤田正之

(会員証カードでの会費納入がお済みでない方へ)

### 平成 21 年度年会費納入及び日本理学療法士協会会員証申込みのお願い

平成 21 年度日本理学療法士協会及び一般社団法人愛知県理学療法士会、特定非営利法人日本理学療法士学会の納入について、カード会員証をお持ちの方は 5 月および 6 月で引き落としをさせていただきました。ご協力誠にありがとうございました。その他の方法で納入される方でまだお手続きをされていない方については下記のとおりお願い申し上げます。愛知県は会費納入状況が全国的に見ても悪いとご指摘を受けております。ご多忙のところ誠に恐縮ですがご理解をいただき早急に対応願います。なお会員証手続きを済ませた方で引き落としがまだの方は順次行われますので連絡をお待ちください。

#### 1) 会費

##### ①平成 21 年度分

日本理学療法士協会 11,000円  
 一般社団法人愛知県理学療法士会 5,000円  
 特定非営利法人愛知県理学療法士学会 4,000円  
**合計 20,000円**

※NPO 分は中間法人が代行徴収するため個々に支払う必要はありません。

##### ②平成 19 年度、20 年度分 (1 年あたり)

日本理学療法士協会 11,000円  
 一般社団法人愛知県理学療法士会 6,000円  
 特定非営利法人愛知県理学療法士学会 3,000円  
**合計 20,000円 (1 年あたり)**

※日本理学療法士協会、NPO 法人愛知県理学療法士学会の会費は一般社団法人愛知県理学療法士会が代行徴収するため個々に支払う必要はありません。

※原則として 3 年以上会費を未納された場合にはそれぞれの会から退会となります。19 年度分、20 年度分の会費が未納の方は 21 年度分に必要な年度分の会費を加えて納入をお願いします。

#### 2) 納入方法

##### ①銀行振り込み

振込口座 三菱東京 UFJ 銀行中村支店 普通 口座番 1498006  
 一般社団法人 愛知県理学療法士会 代表理事 鳥山喜之  
 ※振込の際のお名前は会員番号 (23 を抜いたもの)、氏名の順にお願いいたします。  
 記入例 会員番号 23-1111 あいちぴーこさんが振り込む場合

振込人	「1111 アイチピーコ」	左記のようにご記入ください
-----	---------------	---------------

##### ②施設払い

事務局にお知らせくださいませ  
 カード払いの方は、領収書を発行しますので、施設とのやり取りで対応をお願いいたします。

#### 3) 日本理学療法士協会会員証の受付について

日本理学療法士協会会員証の受け付けを引き続き受付中です。ダイヤモンドファクターでの自動引落は本年 5 月引落で終了しておりますので、会員証への切り替えがお済みでない方は早めをお願いいたします。

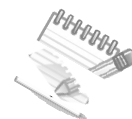
従前から、本誌でもご案内し、協会から案内が届いているかと思いますが、基本的には会費の支払いは会員証の発行によるカード払いで実施することになっております。会員数が急速に増えていきますので、会員管理を容易にすると共に集金コストを下げ会費を有効に使用することを目的としております。会費の引き落としはカードのクレジット機能を利用させていただきます。この手続きが完了致しますと、現在の自動引き落としは停止させていただきます。どうぞご理解の上、お申込みいただきますようよろしくお願い申し上げます。

会員証は協会身分証としての機能を有し、学術大会や全国研修会などの参加登録に際して、会員としての確認が会員証により行われることもあります。また、クレジットカード機能や福利厚生機能を備えており、クレジット機能を付帯する特典として、クレジット会員証発行後 1 年間、補償額 1,000 万円までの理学療法士賠償責任保険が無料で付帯されます。その他にも、学術大会、学術研修大会などの参加費 (前納) は 1 割引となり、協会発行の書籍は 2 割引にて購入可能となります。その他にも生涯学習システムにおける単位管理、選挙の際のインターネット投票等に活用することも検討されています。詳しくは、協会ホームページ (<http://wwwsoc.nii.ac.jp/jpta/card/about-card.html>) をご参照下さい。



## NPO(特定非営利活動)法人 愛知県理学療法学会だより

ホームページ <http://aichi-npopt.jp>



### 平成 21 年度 第 4 回 NPO 法人 愛知県理学療法学会 理事会議事録 (要約)

開催日時：平成 21 年 9 月 12 日 (土) 16:30~17:30

開催場所：あいち福祉医療専門学校

出席理事：鳥山, 青木, 星野, 加藤, 松野, 岸川, 石田, 小川

委任状：森嶋

理事総数：9 名中 9 名

出席部長：中條, 浅井 (第 48 回日本理学療法学会準備委員長)

坂口 (第 20 回愛知県理学療法学会準備委員長)

#### 検討事項

- ・日本理学療法学会の立候補について
- ・全国学術研修大会の立候補について
- ・リカレント教育に関する試行的事業の公募について
- ・学術誌部補正予算について

#### 議事内容

##### 1. 日本理学療法学会の立候補について

9 月末までに立候補届を提出する。愛知県士会員と他県士会長名での署名を集める。全入場者を 6000 人と見込んで計画を立てている。次回理事会でプレゼンテーション (12 月 5 日協会理事会にて実施) の予演会を実施する。

##### 2. 全国学術研修大会の立候補について

日本理学療法士協会より学術大会立候補届けの用紙が届いたが、立候補予定はないと確認された。

##### 3. リカレント教育に関する試行的事業の公募について

日本理学療法士協会よりリカレント教育に関する事業の公募の案内が届いている。県士会としての参加は今回は見送りとし、公募内容をホームページで会員に案内する。

##### 4. 学術誌部補正予算について

従来事務費として計上していた学術誌発送用ビニール製封筒の印刷代金を、学術誌部事業費として、198,000 円の補正予算を計上することとなった。

##### 5. 報告事項

- ・規定集について
- ・第 20 回愛知県理学療法学会について

#### 配布資料

- ・第 45 回日本理学療法学会準備状況報告
- ・規定集
- ・第 20 回愛知県理学療法学会準備状況報告

## 研 修 部 部 長 大 塚 圭

昨年度より開催致しました「愛知県理学療法学会研修セミナー」を本年度も開催する運びとなりました。当日は、6 名の講師をお招きして講演を頂く予定です。いずれの講師の方々も愛知県内にて活躍されている各分野の専門家であり、『臨床にて実践的に役立つ』お話をお願いしてあります。この機会ですので、是非ご参加下さい。研修会案内のページをご参照ください。

セミナーの詳細は、学会ホームページ (<http://aichi-npopt.jp/>) に随時更新していきますので、そちらもご覧下さい。



## 愛知県士会・愛知県学会・協会主催の学会・研修会

### ◎第 20 回 愛知県理学療法学会大会

会 期：平成 22 年 3 月 7 日（日）

会 場：愛知県産業労働センター（ウインクあいち WINC AICHI）

テ ー マ：「理学療法の多様性」

企画内容：

- 一般演題 80 題 予定（口述 45 題，ポスター 35 題）
- 症例検討 10 題
- シンポジウム 「理学療法の多様性」
  - ①医 療 講師：上田 周平 先生（総合上飯田第一病院）
  - ②老人保健施設 講師：野村 正成 先生（介護老人保健施設 シクラメン）
  - ③訪 問 講師：張本 浩平 先生（合同会社 gene）
  - ④経 営 講師：加藤 哲也 先生（五条川リハビリテーション病院）
  - ⑤行 政 講師：高木 憲司 先生（厚生労働省 社会・援護局 障害保険福祉部）
- 教育セミナー
  - 「各種障害に対する理論と実践」
    - ①痛みに対する理学療法 講師：肥田 朋子 先生（名古屋学院大学）
    - ②持久力低下に対する理学療法 講師：有菌 信一 先生（公立陶生病院）
    - ③歩行障害に対する理学療法 講師：金井 章 先生（豊橋創造大学）
    - ④症例研究方法論 講師：村瀬 政信 先生（相生山病院）
- 管理者セミナー
  - 「リーダーシップ論・問題解決論」（仮題）
    - 講師：山本 大造 先生（愛知大学経営学部 准教授）
- 市民公開講座
  - 「介助犬の現状と今後の展望」（仮題）
    - 講師：高木 憲司 氏（厚生労働省 社会・援護局 障害保険福祉部）
    - 講師：高柳 友子 氏（日本介助犬協会事務局長）
    - 講師：館林千賀子 氏（読売新聞中部支社）

#### 演題募集要項

##### 【一般演題】

発表形式：口述発表およびポスター発表（発表形式は，希望調査に基づき事務局にて決定します）

応募期間：平成 21 年 11 月 9 日（月）～平成 21 年 11 月 30 日（木） 当日必着

応募方法：次の 2 点をゆうパック等追跡調査可能な方法で応募先まで郵送してください。なお，品名等は「学会大会原稿」と明記してください。

##### 1. 抄録原稿 1 部

演題名，施設名，演者名（共同演者名も含む），抄録内容が印刷された原稿で，文字数は 800 字以内で A4 用紙に印刷してください。ただし，演題名，施設名，演者名は文字数には含みません。書式は自由ですが，図表は使用できません。

##### 2. CD-R 1 枚

CD-R に抄録原稿と演者情報を記録してください。OS は Windows または Mac のどちらかを使用しても結構です。ソフトは Office Word を使用してください（ファイル名は演者名としてください）。Office Word 以外のソフトを使用する場合は，テキスト形式で保存してください。CD-R 本体には演題名，施設名，演者名を記入してください。演者情報は，演者名（ふりがな），所属（ふりがな），発表形式希望（口述発表，ポスター発表），連絡の取れるメールアドレス（演題採択可否の連絡を取る必要があるため）を抄録とは別ファイルで CD-R に記録して下さい。

応募先：〒460-0008

名古屋市中区栄 1 丁目 14 番 26 号

星城大学リハビリテーション学院内 第 20 回愛知県理学療法学会大会準備委員演題担当 豊田慎一 宛

\*詳しい演題募集要項につきましては，士会ホームページをご覧ください。

新人教育プログラム：3 年以上の会員の参加「症例検討Ⅲ」，発表「症例検討Ⅲ」（1 年次，2 年次でも）

専門理学療法士ならびに認定理学療法士資格取得および更新に関わる履修ポイント（以下，履修ポイント）：10 ポイント（発表 5 ポイント加算）

**◎業務推進部 第2回 リスク研修会**

新人教育プログラム：「トピックス」，履修ポイント：10ポイント（講師10ポイント加算）

日 時：平成21年11月15日（日） 13：30～15：00

講 師：名古屋市立大学病院 リハビリテーション部 山下 豊 先生

場 所：あいち福祉医療専門学校

内 容：中枢疾患におけるリハビリを行う上でのリスク管理について

定 員：100名（先着順 定員に達し次第締め切らせて頂きます）

参加費：無料

参加者：コメディカル（介護支援専門員，医療・介護養成校学生 含む）

申し込み：老人保健施設 ラ・ファミリア 石田悦二 宛

FAX 052-383-0342

FAXにて下記項目をご記入の上ご連絡下さい。

★氏名，所属・部署，職種，返信連絡先

※受け取り次第3日以内に事務局（石田）より FAXにて返答させて頂きます。

問合せ先：老人保健施設 ラ・ファミリア 石田 悦二

TEL 052-384-5411

もし，こちらから連絡が無い場合は FAX が正しく届いてない場合があります。お手数ですが，上記問い合わせ先までご連絡をお願い致します。

**◎平成21年度 尾張ブロック研修会**

尾張北部・東部ブロック合同症例検討会開催のご案内

新人教育プログラム：「症例検討Ⅲ」（発表者のみ），履修ポイント：10ポイント（講師10ポイント加算）

日 時：平成21年11月29日（日） 13：00～（受付開始12：30より）

会 場：春日井市民病院 3階 講堂

内 容：研修会 テーマ 「脳卒中のリスク管理と嚥下障害」

講 師 名古屋医療福祉専門学校 鈴木 剛 先生

公立陶生病院 有菌 信一 先生

症例検討 数 題

参加対象者：愛知県理学療法士会 尾張ブロック会員

お誘い合わせの上，皆様でご参加下さい。

参加費：無 料

問合わせ先：春日井市民病院リハビリテーション技術室 岡崎 誉

E-mail h-oka@hospital.kasugai.aichi.jp

TEL 0568-57-0057 FAX 0568-57-0067

**◎平成21年度愛知県理学療法学会研修セミナー**

NPO法人 愛知県理学療法学会 学術局研修部 主催

新人教育プログラム：「トピックス」，履修ポイント：10ポイント（講師10ポイント加算）

日 時：平成22年1月24日（日）14時00分～18時50分（受付開始13時30分）

会 場：ポートメッセなごや

第1会場：3階「会議ホール」，第2会場：3階「第4会議室」

講 師：（会場ごとに五十音順，講演順は未定）

&lt;第1会場&gt;

・青木一治先生（名古屋学院大学）

「腰痛疾患の診かたについて」

・江西一成先生（星城大学）

「重症片麻痺例に対する理学療法の進め方」

・鳥居昭久先生（愛知医療学院短期大学）

「若手PTのためのPNFの基礎と姿勢訓練への応用例」

## &lt;第2会場&gt;

- ・有菌信一先生（公立陶生病院）  
「呼吸障害に対する理学療法 —急性期から慢性期まで—」
- ・飯田博己先生（愛知医科大学病院）  
「肩関節疾患の理学療法 —治療に結びつく評価の考え方—」
- ・太田 進先生（名古屋大学）  
「膝・肩・スポーツの理学療法 —臨床のヒントと臨床研究への誘い—」

参加費：会員：500円，非会員：1000円

学生無料（理学療法士養成校に限ります。必ず学生証を持参して下さい）

申込み：必要ございません。

問合せ：藤田保健衛生大学医療科学部リハビリテーション学科 大塚 圭

TEL：0562-93-9055

## その他の研修会

### ◎合同会社 gene 主催セミナー①

『人工股関節置換手術前後のリハビリテーションプログラムとリスクマネジメント  
—スタンダードプログラムからの逸脱例へどのように対応するのか— ～名古屋会場～』

新人教育プログラム：「トピックス」，履修ポイント：なし

日時：平成21年12月23日（水・祝）10:00～16:00（受付9:30～）

内容：変形性股関節症について（病態の理解・画像の見方・病期に合わせた手術法と理学療法について）

THA 理学療法プログラムの進め方

（必須となる情報収集の仕方・基本プログラムの理解・プログラム逸脱例への対応方法）

THA 理学療法プログラムの実際（歩行・生活動作指導法について）

講師：葛山智宏先生（東京医科歯科大学 医学部附属病院リハビリテーション部・理学療法士）

場所：名古屋国際会議場 会議室131+132

参加費：12,000円（当日会場にて、御支払いください）

『（仮）高齢者における腰痛症の評価～名古屋会場～』

新人教育プログラム：「トピックス」，履修ポイント：なし

日時：平成22年1月10日（日）10:00～16:00（受付9:30～）

講師：青木一治先生（名古屋学院大学人間健康学部教授・理学療法士）

場所：名古屋国際会議場 会議室131+132

参加費：12,000円（当日会場にて、御支払いください）

セミナーの詳細・お申込は（[www.gene-llc.jp](http://www.gene-llc.jp)）よりお願い致します。

お問合せ先：合同会社 gene

TEL：052-541-8200 E-mail：seminar@gene-llc.jp（担当：直江）



### ◎合同会社 gene 主催セミナー②

『摂食・嚥下リハビリテーション入門～誤嚥性肺炎への嚥下・呼吸療法 ～名古屋会場～』

新人教育プログラム：「トピックス」，履修ポイント：なし

日時：平成22年1月24日（日）10:00～16:00（受付9:30～）

内容：臨床において寝たきりの患者様から脳卒中後の患者様まで幅広く出現する摂食・嚥下障害についてご講義頂きます。  
嚥下障害≠誤嚥ということや誤嚥性肺炎を発症した方へのアプローチもしくはそのリスクの抽出と予防方法などを  
ご講義頂きます。

※実技がございますので、お手持ちの聴診器をご用意下さい。

講師：太田清人先生

（岐阜保健短期大学リハビリテーション学科理学療法専攻 教授・理学療法士）

場所：長円寺会館 大会議室

参加費：12,000円（当日会場にて、御支払い下さい）

## 『リンパ浮腫へのアプローチ～複合的理学療法下肢編～名古屋会場～』

新人教育プログラム：「トピックス」、履修ポイント：なし

講師：上田亨先生（リムズ徳島クリニック・理学療法士）

日時：平成 22 年 2 月 28 日（日）10:00～16:30（受付 9:30～）

場所：名古屋市中小企業振興会館 第 7 会議室（吹上ホール）

参加費：12,000 円（当日会場にて、御支払い下さい）

セミナーの詳細・お申込は（[www.gene-llc.jp](http://www.gene-llc.jp)）よりお願い致します。

お問合せ先：合同会社 gene

名古屋市中区則武新町 4-4-19 SG 名古屋駅ビル 302 号

TEL：052-541-8200 E-mail：seminar@gene-llc.jp（担当：直江）



## ◎第 31 回 愛知県糖尿病療養指導研究会 学術講演会

愛知県理学療法士会後援

新人教育プログラム：「トピックス」、履修ポイント：5 ポイント（講師 10 ポイント加算）

日時：平成 22 年 1 月 24 日（日）13:30～16:45（開場 13:00）

会場：名古屋大学医学部附属病院 中央診療棟 3 階講堂（名古屋市中昭和区鶴舞 65）

アクセス：JR 中央線「鶴舞」駅を下車し、名大病院口改札を出て左へ、徒歩約 5 分

内容：「3 時間で学ぶ！糖尿病ってこんな病気」刈谷豊田総合病院 腎臓内科部長 小山 勝志

糖尿病の成因・合併症の成因から予防・治療・指導まで、幅広くわかりやすい講演を予定しています。初めて糖尿病について学ばれる方、3 月に糖尿病療養指導士の試験を受けられる方、今後受験される方や再度勉強されたい方などに役立つ内容となっています。

参加費：愛知県糖尿病療養指導研究会会員 無料 その他参加者 1,000 円

主催：愛知県糖尿病療養指導研究会

問合せ先：愛知県糖尿病療養指導研究会事務局 岡崎市民病院医療技術局臨床検査室 夏目久美子（TEL：0564-21-8111）

医療法人三仁会あさひ病院リハビリテーション科 横地 正裕（TEL：0568-86-5355）

その他：事前に申し込みの必要はありませんので、参加ご希望の方は当日会場まで直接お越し下さい。

糖尿病療養指導士の方に対しては、認定更新のための研修会として 2 群 1 単位が認定される予定です。

## ◎合同会社 gene 主催セミナー③

## 『呼吸器ケア・リハをする人のための基礎技術～聴診・打診・触診を中心に～名古屋会場～』

新人教育プログラム：「トピックス」、履修ポイント：なし

日時：平成 22 年 3 月 28 日（日）10:00～16:00（受付 9:30～）

内容：座学 聴診部位の確認

呼吸器疾患における聴診の意義

嚙下障害における聴診の意義

副雑音の意味

実技 呼吸音の確認

嚙下音の確認

誤嚥スクリーニング検査、胸部・頸部聴診法（CCA）

同時に胸腹部の打診・触診

グループディスカッション 症例検討など

※実技がございますのでお手持ちの聴診器と T シャツをご用意下さい。

講師：井上登太先生（医師・NPO グリーンタウン呼吸嚙下研究グループ理事長）

場所：名古屋市中小企業振興会館 第 7 会議室（吹上ホール）

参加費：12,000 円（当日会場にて、御支払い下さい）

セミナーの詳細・お申込は（[www.gene-llc.jp](http://www.gene-llc.jp)）よりお願い致します。

お問合せ先：合同会社 gene

名古屋市中区則武新町 4-4-19 SG 名古屋駅ビル 302 号

TEL：052-541-8200 E-mail：seminar@gene-llc.jp（担当：直江）





平成 21 年 7 月 1 日～平成 21 年 9 月 30 日  
 総会員数 3,192 名（自宅会員 330 名含む） 総施設数 600 施設

**新入会員(32名)**

中尾 理佐	愛知県厚生連 渥美病院	水梨 史也	齊藤病院
内山 安希子	磯病院	重信 嘉偉	杉石病院
山川 梓	磯病院	佐々木 元気	杉石病院
古河 聡	磯村医院 マリアの家	中根 道和	第二成田記念病院
吉川 隆裕	一宮西病院	福島 教江	高岡介護老人保健施設
渡辺 浩司	いまいせ心療センター	足立 優介	塚原外科・内科
高橋 弥生	いまいせ心療センター	柴田 信彦	つばい整形外科内科
濱口 真奈美	偕行会リハビリテーション病院	澤田 懸志朗	東栄町国民健康保険東栄病院
今吉 裕	介護老人保健施設 フジタ	池田 久美	豊田老人保健施設
寺倉 さなみ	可知病院	遠山 修平	中野医院
水野 亜希子	川島病院	南野 早紀	水谷病院
松山 貴大	北病院	松本 鉄也	老人保健施設 瑞穂
大塚 亮	宏和会 あさい病院	美濃部 浩太	老人保健施設 忘れな草
林 滋樹	宏和会 やまぐち病院	黒宮 誠司	渡辺病院
石井 智幸	こばやし整形外科	田口 大輔	渡辺病院
額 大	こもと整形外科	今飯田 侑香	自宅会員

**県内異動(37名)**

中濱 香名
田中 真由美
平野 友恵
松本 伸恵
後藤 ゆきえ
吉田 保子
宮部 雪穂
大橋 晶
松田 直美
水谷 元樹
中野 昌未
石田 紘也
上谷 友紀
館林 祐子
小野田 康孝
谷田 裕之
杉山 貴生
水谷 智博
巾 加代子
杉浦 千江子
水野 敦子
濱島 江美
廣瀬 弥生
加納 弘崇
鈴木 寛子
崔 真弓
渡邊 美紀
西尾 祐貴
山田 優子
佐野 公治
高橋 亮介
濱口 丈夫
吉村 聖一
大針 紀子
山内 貴宏
坪井 知佳子
坂野 太亮

**前所属施設名**

辻村外科病院
小牧市民病院
自宅会員
皆藤クリニック
愛知県厚生連 知多厚生病院
名古屋共立病院
偕行会リハビリテーション病院
自宅会員
自宅会員
上林記念病院
秋田病院
老人保健施設 やすらぎ
名古屋セントラル病院
第二成田記念病院
藤田保健衛生大学病院
水谷病院
岡崎市民病院
医療法人並木会 並木病院
国府病院
愛知県厚生連 渥美病院
四軒家整形外科クリニック
リハビリネクスト有限公司
偕行会リハビリテーション病院
東海記念病院
津島リハビリテーション病院
岡崎東病院
愛知県立循環器呼吸器病センター
加藤病院
偕行会リハビリテーション病院
名古屋市立西部医療センター城北病院
すぎやま病院 デイケア・セエダ
豊明第二老人保健施設
刈谷豊田総合病院
辻村外科病院
白山リハビリテーション病院
自宅会員
偕行会リハビリテーション病院

**現所属施設**

広瀬内科デイサービスセンター
自宅会員
老人保健施設 さなげ
自宅会員
自宅会員
老人保健施設 かいこう
有限会社RK てつく訪問看護ステーション
介護老人保健施設 生協わかばの里
三好町民病院
一宮西病院
自宅会員
一宮西病院
一宮西病院
半田市立半田病院
藤田保健衛生大学 坂文種報徳會病院
メディコ阿久比
介護老人保健施設 エスペラル東春
老人保健施設 メディコ春日井
自宅会員
愛知県厚生連 老人保健施設 あつみの郷
自宅会員
浅井クリニック
ひろせ整形外科
ボシブルビッグ・エス東海
自宅会員
自宅会員
自宅会員
自宅会員
自宅会員
自宅会員
まこと老人保健施設
自宅会員
刈谷豊田総合病院東分院
自宅会員
おはようリハビリ大手デイサービス
愛知県心身障害者コロニーこばと学園
自宅会員

**県外異動(外→内)(5名)**

吉松 由佳  
 浅野 理絵  
 田中 由希子  
 高田 美智子  
 中村 香織

**県外異動(内→外)(11名)**

斎間 康晴  
 吉本 真実  
 谷口 敬康  
 石黒 友英  
 藤井 夏美  
 濱島 沙矢香  
 鈴木 大作  
 岩崎 佐知子  
 河合 真智子  
 上野 紗智  
 高木 みえ

**姓名変更(6名)**

稲垣 広治  
 天羽 さやか  
 岡本 美幸  
 原田 圭子  
 竹内 直子  
 大川 明奈

**標榜名変更(1件)**

増子記念病院

**休会(4名)**

佐野 菜美香, 山上 愛, 加藤 さやか, 中村 香織

**退会(1名)**

石田 麻衣子

**前所属士会**

長崎県士会  
 神奈川県士会  
 三重県士会  
 奈良県士会  
 石川県士会

**前所属施設**

自宅会員  
 相生山病院  
 介護老人保健施設 サザン宮  
 春日井リハビリテーション病院  
 国際医学技術専門学校  
 井戸田病院  
 偕行会リハビリテーション病院  
 総合上飯田第一病院  
 さとう病院  
 岡崎市福祉事業団高齢者センター  
 春日井市医師会在宅療養センター

**現所属施設**

老人保健施設 やすらぎ  
 上林記念病院  
 あいち福祉医療専門学校  
 可知病院  
 偕行会リハビリテーション病院  
 杉石病院

**旧標榜名**

理学療法課

**現所属施設**

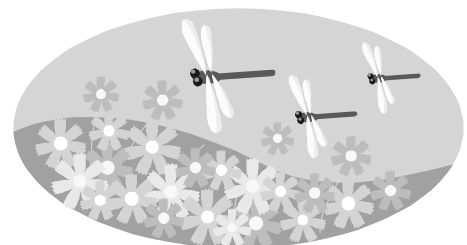
ステップリハビリケアセンター名西  
 自宅会員  
 たわだリハビリクリニック  
 自宅会員  
 自宅会員

**現所属士会**

岐阜県士会  
 東京都士会  
 岐阜県士会  
 岐阜県士会  
 三重県士会  
 大阪府士会  
 三重県士会  
 岐阜県士会  
 岐阜県士会  
 三重県士会  
 岐阜県士会

**新標榜名**

リハビリテーション科



## 会員異動届

注) 自宅住所を(室番号まで)必ずご記入下さい。自宅会員は、自宅を記入して下さい。  
 自宅会員になった場合は、自宅住所の都道府県士会に所属になります。  
 海外に異動の場合は、士会に所属せず海外会員になることも可能です。  
 休会中に、自宅住所・氏名等の変更が有る場合にも、異動届を提出下さい。

		提出日	平成	年	月	日
県外異動・県内異動 (○で囲む)		変更事項	改姓・自宅住所・勤務先 (○で囲む)	異動日	平成	年 月 日
フリガナ			旧 姓	会 員 番 号		
氏 名	姓	名	印			
所 属	士会所属		入会年度	S・H	年度	
士 会	士会から 士会へ		新人教育プログラムの修了	済・未 (○で囲む)		
自 宅	〒					
自宅会員 は必ず、 記入	住所	都道	府県	電話	-	-
				FAX	-	-
勤 務 先	フリガナ					
	名 称					
	所属部署					
	〒					
	住所	都道	府県	電話	-	-
自宅会員 の場合、 ”自宅”と 記入する				FAX	-	-
	Eメールアドレス					
施設区分	I	A群	-B群	II	-	

会費納入	本部会費	年度納入済	自動引落 の利用	有・無 (○で囲む)	利用有の場合 ※ 同口座からの引落継続	する・しない (○で囲む)
	士会費	年度納入済				

※施設払いの場合ご注意ください。

< 士会確認欄 >

愛知県 士会事務局長 加藤 文之 印 平成 年 月 日

# 信頼の シンボル



(社) 日本義肢協会  
協会員

協会員としての誇りを持ち、  
ニーズに応えるべく技術向上  
に努力しております。

日本義肢協会は生産物賠償責任保険を実施しています。

(社) 日本義肢協会登録・中部107号  
**(株)松本義肢製作所**  
TEL 0568-47-1701

(社) 日本義肢協会登録・中部108号  
**(株)金城義肢製作所**  
TEL 052-912-6487

(社) 日本義肢協会登録・中部109号  
**(株)協和義肢製作所**  
TEL 0572-25-0012

(社) 日本義肢協会登録・中部110号  
**(株)渡辺義肢製作所**  
TEL 052-771-3641

(社) 日本義肢協会登録・中部112号  
**(有)長良義肢製作所**  
TEL 0585-45-4425

(社) 日本義肢協会登録・中部128号  
**(有)稲垣義肢**  
TEL 0568-51-8650

(社) 日本義肢協会登録・中部130号  
**(有)戸田義肢製作所**  
TEL 052-442-1011

(社) 日本義肢協会登録・中部131号  
**(有)船戸義肢製作所**  
TEL 052-771-7495

(社) 日本義肢協会登録・中部133号  
**(有)尾張技師製作所**  
TEL 052-5803-2832

(社) 日本義肢協会登録・中部135号  
**(有)朝日義肢製作所**  
TEL 0587-66-6348

(社) 日本義肢協会登録・中部137号  
**(有)中部義肢**  
TEL 0568-34-7143

(社) 日本義肢協会登録・中部138号  
**(有)名西技術所**  
TEL 052-400-1118

(社) 日本義肢協会登録・中部139号  
**東名ブレース(株)**  
TEL 0561-85-7355

(社) 日本義肢協会登録・中部141号  
**(有)アルテックブレース**  
TEL 0586-23-6808

(社) 日本義肢協会登録・中部142号  
**(有)愛知ブレース**  
TEL 052-795-5075

(社) 日本義肢協会登録・中部143号  
**(有)愛北義肢製作所**  
TEL 0568-23-6355

(社) 日本義肢協会登録・中部144号  
**(有)酒井義肢製作所**  
TEL 0561-53-5665

(社) 日本義肢協会登録・中部145号  
**(有)三協義肢**  
TEL 052-777-7331

(社) 日本義肢協会登録・中部146号  
**(有)東海ブレース**  
TEL 052-401-2355



ノラクソン筋電計シリーズ



# MYOTRACE 400

簡単操作でバイオフィードバック  
トレーニング



【研究・教育用】  
携帯型筋電図計測装置 マイオトレース400

EM-501 ノイズレス・アーチファクトフリー

3.8インチのフルカラー液晶  
(日本語表示)

グラフと音の両面から  
フィードバック

関節角度や張力などの  
同期計測が可能 (オプション)



酒井医療株式会社 名古屋営業所  
名古屋市中区千代田 2-6-12 〒460-0012 TEL:052-263-9867  
www.sakaimed.co.jp

## EX-M

NISSIN MODULAR WHEELCHAIR  
モジュラー式 車いす

前座高・シート幅・アームサポート高・  
シート奥行きを段階的に調整可能。

工具を使わずに  
シート幅を簡単調整!

肩とハンドリムの距離は、漕ぎやすさを最も  
左右する重要な要素です。  
EX-Mはその場で、何度でもシート幅が調整  
でき、「これなら操作しやすい」と実感するこ  
とができる車いすです。



写真：低床フレーム

体型にあったシート幅が  
生み出す「漕ぎやすさ」に  
より、使用者の離床意欲が  
向上します。

EX-M 00175-000173

低床フレーム 220,000円 (非課税)  
■前座高 (38)・40・42・44 ■シート幅 36・38・40

標準フレーム 220,000円 (非課税)  
■前座高 42・44・46 ■シート幅 38・40・42・44



日進医療器株式会社  
http://www.wheelchair.co.jp

本 社 〒481-8681 愛知県北名古屋市沖村権現 35-2  
TEL<0568>21-0635(代) FAX<0568>23-2787  
東京営業所 〒112-0002 東京都文京区小石川 1-21-14  
TEL<03>3814-0923(代) FAX<03>3814-4644  
九州営業所 〒816-0076 福岡県福岡市博多区昭南町2丁目3-8つるまる堂ビル1F  
TEL<092>513-5036(代) FAX<092>513-5038

## ● 求 人 情 報 ●

## ■ 転職をお考えのあなた！株式会社いきいきヒューマンネットをチェックしましたか？

- 当社は、理学療法士が運営しており、医療福祉保健専門職の立場から医療福祉保健専門職の為に転職・就職活動支援をいたしております。
- 費用は一切無料、秘密厳守いたします、在職中でも安心です。
- 多くの病院・施設が求人登録し、あなたを待っています。
- お蔭さまで皆様に喜ばれております。

▼今すぐ資料請求！お問い合わせ！メール及びファックスの場合は、件名に「仕事探しの件」と書いて送ってください。

24 時間 365 日受付；ホームページ：www.ikiikihuman.net メール：info@ikiikihuman.net ファックス：0120-49-7657

電話：0120-49-7629（平日：9 時～17 時、土日祝祭日：予約制）



株式会社いきいきヒューマンネット 担当：身長 177cm フォット？太めで短足、いつも「いきいき」PT 壱岐（いき）です。皆様のご依頼お待ちしております！（派遣ではありませんお仕事紹介です。）

## 理学療法士 募集

半田市にあります入所100名、通所100名定員の老人保健施設です。現在、PT6名、OT1名、ST1名のスタッフが利用者様の在宅生活、在宅復帰をお手伝いしています。

経験者大歓迎！！見学も随時受け付けています。

募集人員・・・2名（経験3年以上） 勤務時間・・・8:30～17:30（週休2日制）

連絡先・・・〒475-0006 半田市南大矢知町2-21-1

TEL: (0569) 28-5034 URL: http://www.i-koyu.or.jp

医療法人 宏友会 老人保健施設 ゆうゆうの里 人事課まで



## ウィルケア訪問看護ステーション

- 〈 募集 〉 理学療法士・作業療法士 若干名(非常勤)
- 〈 業務内容 〉 訪問リハビリテーション・デイサービスリハビリテーション
- 〈 訪問地域 〉 小牧市・犬山市・春日井市・大口町・扶桑町
- 〈 勤務時間 〉 日数・時間とも応相談 仕事と生活の両立も応援します（子育て、勉学等）
- 〈 待遇給与 〉 経験を考慮の上 当社規定にて優遇

〒485-0829 小牧市 小牧原 2 丁目 2 8 4 スカイルコスモス E-106

電話番号 0 5 6 8 — 7 1 — 6 6 4 6 担当 大橋

## 常勤PT募集

仕事：春日井市内での訪問リハビリ  
 時間：9:00～18:00（うち1時間休憩）  
 休日：土、日、祝（完全週休2日）  
 待遇：月給240000円～  
 賞与 年2回  
 交通費 別途補助あり

併設のデイサービスと合わせても職員22名という小さな会社が母体です。  
 自慢できるような設備も規模もありません。  
 でも皆が楽しく働いています。  
 もし興味を持っていただけましたら、お気軽にお電話下さい。

わかばリハビリ訪問看護ステーション  
 春日井市小野町1丁目83番地  
 TEL: 0568-54-6280  
 担当：PT 金森



---

一般社団法人  
**愛知県理学療法士会ニュース**  
No.155

平成 21 年 (2009) 11 月 1 日 発行

発行所 愛知県理学療法士会  
発行者 鳥山喜之  
編集者 河尻博幸  
事務局 〒461-0001 名古屋市東区泉1-12-35 1091ビル9F  
TEL・FAX (052) 972-6295  
[HP] <http://www.aichi-pt.jp>  
(携帯電話からも閲覧できます)  
e-mail: [office@aichi-pt.jp](mailto:office@aichi-pt.jp)  
印刷 不二印刷工業株式会社