

紙面をリニューアルしました



THE AICHI PHYSICAL THERAPY ASSOCIATION

APTA

202
2021.8
NEWS

公益社団法人 愛知県理学療法士会ニュース

新体制スタート！
組織改編 新たな展望



特集

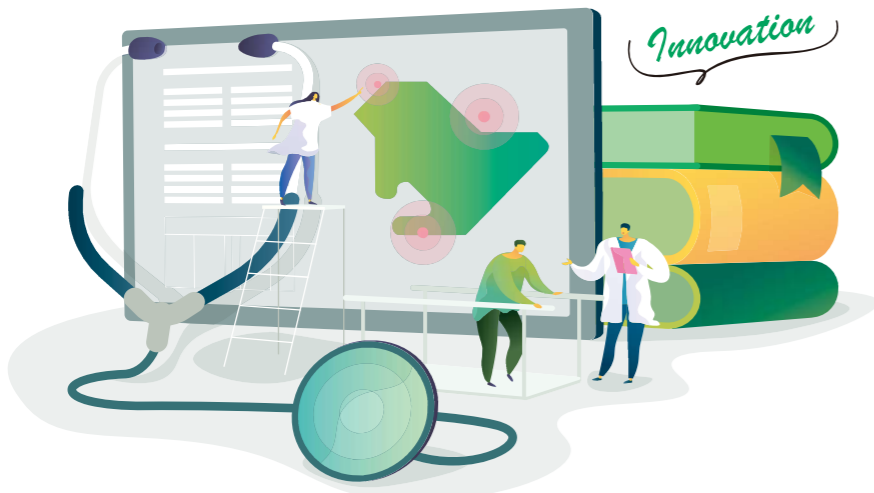
Special Edition

新体制をご紹介!

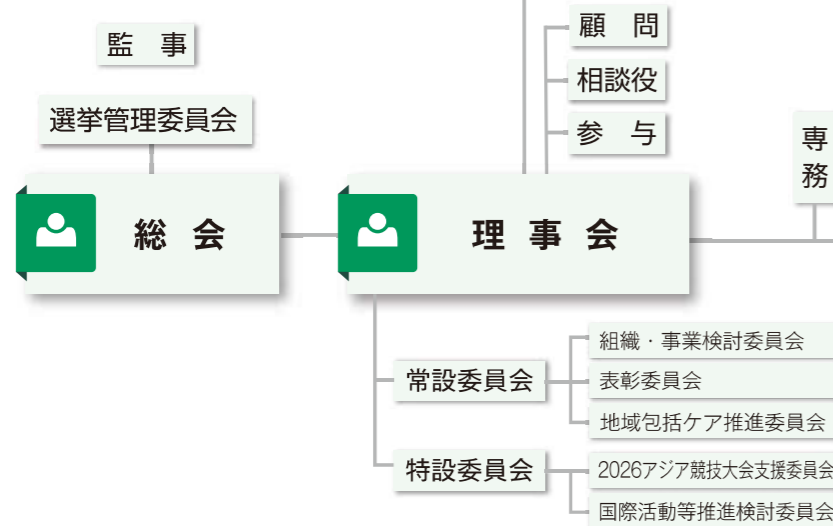
愛知県理学療法士会

新体制スタート

今年度は大きな組織改編を行い、設置されました。今号は特集として知っていただき、会員の皆さん



公益社団法人 日本理学療法士協会
東海北陸ブロック 理学療法士協議会



なぜ組織改編されたの?

組織改編は形式的なものではありません。ワーク・ライフサポート部、産業保健事業部、国際活動等推進検討委員会などが新設され、働き方の多様化、職域の多様化、PTの求められる専門知識の変化などに柔軟に対応できるための編制となっています。



ト! 組織改編 新たな展望

6局22部の構成となりました。また、新たに2つの特設委員会が新体制の紹介を取り上げました。活動内容や今後の展開については、是非興味のある部局の活動に積極的にご参画ください。

組織内部に関する業務を主に行います。会員皆さんの情報管理、理事会の開催、各事業における予算管理などを行います。また、皆さんの生活に直結する災害対策や働き方、男女共同参画、セカンドライフに向けた事業も実施していきます。

会員皆さんの所属している職域ごとに必要な知識や技術、制度の情報などを発信し、会員の皆さんのスキルアップ、さらには理学療法士の職域の拡大を目指します。また、職域ごとの情報交換等により会員同士のネットワーク構築を実施します。

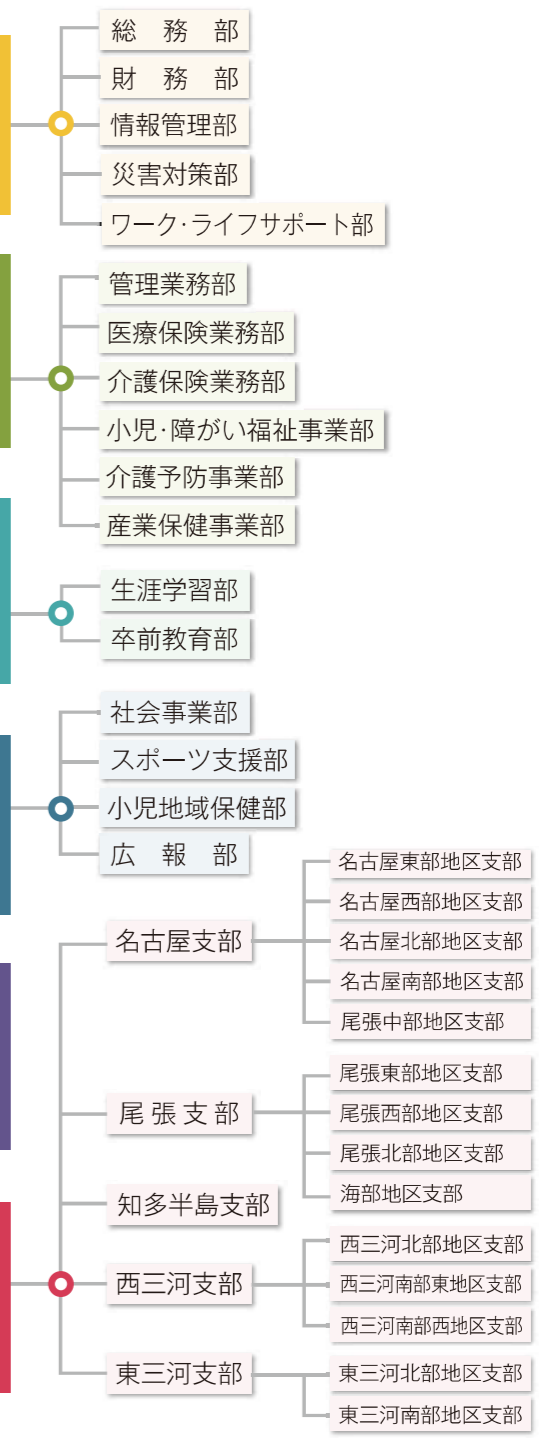
今回新たに設置された局になります。これまで他局で実施していた新人教育プログラムに関する研修を行うとともに、各養成校と連携を図りながら臨床実習指導者の育成など学生教育に関する事業も実施します。

各イベントの開催や研修・講座の開催、ホームページの作成等により、多くの県民の方や他業種の方へ理学療法・理学療法士について知っていただくための事業を行います。また、各スポーツ競技における大会のサポートも実施します。

各団体と協力して愛知県内におけるリハビリテーションに関わる情報を収集し、県民・他医療専門職に向けての情報発信を行います。また、各団体との協力や各方面で活躍している医療専門職に向けた活動支援を行います。

ブロック局から名称を変更して新たなスタートとなります。支部・地区支部についても県の二次医療圏に合わせて編成されました。理学療法士も地域ごとの活動が求められてきており、各地域の特性に合わせた取り組み・連携が進められるよう支援します。

NEW
新しくなった /
愛知県理学療法士会
新組織図



THE ACPH PHYSICAL THERAPY ASSOCIATION



愛知県理学療法士会 **新体制スタート!**



事務局

POINT
ここが変わった/
組織改編のポイントを
ピックアップ!

事務局は総務部・財務部・情報管理部・ライフワークサポート部・災害対策部の5部を有しています。総務、財務、情報管理部では主に会員情報の管理、会費等資産管理、事業運営の調整、諸団体との連携を中心に業務を行っています。公益法人格を有してからは行政・県民からの期待も大きく、多くの団体の皆様との連携業務が増加しています。会員数も6,000名を超える時代となり、会員管理業務も10年前とは大きく様変わりしています。

事業を受け持つライフワークサポート部・災害対策部は今、求められているSDGs(持続可能な開発

目標)の取り組みを実践すべく特設委員会活動から部局化した部署となります。ライフワークサポート部では男女共同参画、定年後のセカンドライフに向けた取り組み、リカレント支援、働き方改革に対する諸問題を解決していく事を検討・実践をしていきます。災害対策部では近年懸念されている東南海トラフ地震などの大規模災害や豪雨災害などの局所災害への備えや発災時の支援体制の構築やJRAT(大規模災害支援リハビリテーションチーム)等の全国的な協力体制を築くことを中心に検討・実践をしていきます。

執行部である理事会、ステークホルダーである県民・会員との連携を円滑にし、公益法人としての役割を果たせるよう、常勤職員2名と局長・部長はじめ部員で業務を遂行しています。

また現在、名古屋市東区泉に居を構えていますが、前述のように多様化した業務、社会に適応した運営をしていくため、今年度中の移転計画を進めています。(現在の事務局近隣を予定) 移転後は会員の皆様も事務局を利用できるような快適なスペース機能も有するよう準備もしています。詳細は決まりましたら発表します。

局長ご挨拶

事務局は車軸やアンプの役割

事務局は組織の車で言えば車軸、音響システムではアンプのような存在です。各部局の機能や会員・県民のニーズを舵取り役である理事会へ効率よく正確に伝える事、理事会の意向を各部局や会員・県民へ伝えられるよう調整をしていくことにつきますと思います。

事務局長 星野 茂

局長から
ひとこと



組織改編 新たな展望



職能局

| 特集 |
Special Edition

さらに詳しく
部署ごとの展望を
ご紹介!

会員の皆様におかれましては、時下ますますご清祥の段、お慶び申し上げます。平素は会の運営にご理解、ご協力を賜り、ありがとうございます。公益社団法人愛知県理学療法士会職能局の紹介をさせていただきます。

職能局は、開設時、業務推進部と保険部で職能を高める事を目的に活動を開始しました。その後、予防事業推進部が開設され3部となり、2021年度には、管理業務推進部、医療保険業務部、介

護保険業務部、小児・障がい福祉事業部、介護予防事業部、産業保健事業部の6部に新しく編成されました。理学療法士の業務・身分や職域、職業倫理に関する事、小児から高齢者までの医療保険、介護保険に加えて、障害者総合支援法等、各制度に関する事、予防事業に関することや、産業保健、復職に関する事など、幅広い業務を担い、広い職域で活躍する理学療法士の皆様へ士会の事業が行き渡るように進め

ていきたいと思えます。また、時代の流れと会員の拡大により、明らかに職域が広がり、その広がりにおいて、さらに質を担保することが必要だと思えます。また他団体との協力体制を作り、県民の健康の維持に貢献し、そのためのまちづくりに参加できる理学療法士が増えていけるように、各部が活動致します。よろしく願い致します。

局長ご挨拶

局長から
ひとこと

今期の職能局は、局長、熊谷泰臣(善常会リハビリテーション病院) 副局長、宮寄友和(木村病院)で活動させて頂きます。各部が、事業をスムーズに開催できるように責任をもって対応し、会員と県民の皆様へ貢献できるように努力します。よろしくお願い致します。

職能局長 熊谷 泰臣





愛知県理学療法士会 **新体制スタート!**



学習局

ここが変わった/
組織改編のポイントを
ピックアップ!

POINT

学習局は生涯学習部と卒前教育部より構成され、国家資格取得までの卒前教育（養成校教育と臨床実習教育）と、就職後の卒後教育（新人教育と専門校育）について、課題の検討と事業の企画・運営を実行する局として新設されました。

生涯学習部の業務は、イ. 日本理学療法士協会生涯学習システムに関すること ロ. 愛知県理学療法士会新人教育プログラムの単位認定等に関すること ハ. その他：卒前教育部との情報交換、学生教育への助言などです。今年度事業として新

人理学療法士研修会（オリエンテーション）を4月に開催し、今後は新人理学療法プログラム研修会、症例検討会、生涯学習部研修会、新生涯学習制度移行準備として説明会の開催等を企画しています。

卒前教育部の業務は、イ. 理学療法士の養成教育に関すること ロ. 養成機関との連携に関すること ハ. その他：生涯学習部との情報交換、新人教育、臨床実習に関する助言などです。今年度事業として昨年度に引き続き、養成校が実施する臨床実習指導者講習会の

支援を行います。また、愛知県内の養成校が活用できる学生の臨床能力等の評価の検討や卒前教育から新人教育につなぐプログラムの検討などを企画しています。

生涯学習部と卒前教育部の活動によって、愛知県の理学療法教育が推し進められることで臨床スキル向上と、愛知県民の健康に資するための専門的な知識・技術の提供ができる人材の育成を目指し、令和3年度は学習局の基礎作りをして参りますので会員の皆さま、ご支援のほどよろしくお願いいたします。

局長ご挨拶

卒前教育から卒後教育へ、切れ目のない教育の連動

2018年指定規則改正に伴い、臨床実習指導者要件、臨床実習施設要件、養成校教員要件等が提示されました。また2022年度には新生涯学習システムに移行いたします。この2つの改正と移行は、学生や会員にとって卒前から卒後教育へと連動する、さまざまな学習機会の提供であるとともに、これらの能力を身につけることは、理学療法士の身分の保証にも成り得るものです。学習部の活動にご理解とご参加をよろしくお願いいたします。

学習局長 三宅 わか子



局長から
ひとこと

Information

- 臨床実習指導者講習会は基本的に対面形式で開催されますが、Covid-19対応のためオンライン開催に向けて準備中です
- 新生涯学習制度については日本理学療法士協会理学療法士向けサイト内をご覧ください <https://www.japanpt.or.jp/pt/lifelonglearning/new/>

組織改編 新たな展望



社会局

| 特集 |
Special Edition

さらに詳しく
部署ごとの展望を
ご紹介!

社会局は県民の方々に理学療法・理学療法士を啓蒙する局として、4つの部にて構成されています。

健康増進部は、理学療法の啓蒙として理学療法の日に合わせて開催される全国一斉介護予防推進キャンペーンの企画や、今年度は中止となってしまいました。がウェルフェアへのブース出展、等を実施しています。

スポーツ支援部は、スポーツ理学療法の推進としてスポーツ傷害予防に関する動画の作成

や、高校野球での大会サポートを実施しております。また、県と協力して障がい者スポーツの啓蒙活動も進めております。今年度は東京オリンピック・パラリンピックへ参加される会員に向けたサポートも実施しております。

小児地域保健部は、小児福祉部から今年度より名称を変更しました。広く小児保健に関わる事業を検討しています。例年実施していますチャレンジドフェアや小児地域リハビリテーション公開講座の企画や、今後は学

校保健に関する分野についても参画できるよう、日本理学療法士協会から情報を集めながら検討しています。

広報部は、士会ニュースや広報誌（びたつとあいち）の編集をしており、今回の士会ニュースも一新して内容をより充実させていく予定です。ホームページも一新して、今後はYouTubeやSNSの利用等によりさらに多くの方に情報を発信できるように進めていきます。

局長ご挨拶

理学療法・理学療法士のさらなる啓蒙

今年度より社会局長を拝命し、会員の皆さまの素晴らしい活動を、多くの方に知ってもらえる場を作りたいと考えています。

2026年に愛知県で予定されているアジア競技大会に向けての準備が進んでいます。各競技のサポートやユニバーサルデザインによる町づくりなど、皆さまのさらなる活躍が期待されておりますので、是非ご協力をお願い致します。

社会局長 池野倫弘



局長から
ひとこと

Information

- 会員の皆さまの活動をどんどん取り上げていきたいので、情報を事務局にお知らせください。



愛知県理学療法士会 **新体制スタート!**

POINT

ここが変わった/
組織改編のポイントを
ピックアップ!



リハビリテーション情報センター

愛知県リハビリテーション情報センターは「愛知県医療介護総合確保基金」の補助を受けて平成27年から運用をしています。HPを中心とした情報発信・収集事業と地域におけるリハビリテーション専門職の連携活動支援を行っています。

- ① 県内リハビリテーション実施施設の情報が毎年行うリハビリテーション情報センターアンケートの内容を基に検索できます。理学療法士・作業療法士・言語聴覚士の就業者数(常勤・非常勤込み)や提供サービスの内容も含め、市町村別に検索することができます。
- ② 県内施設における多様な働き方の求人情報を提供します。無

料で常勤・非常勤別の情報を掲載し、多様な働き方に対応できる求人情報を専門職に伝えていきます。これも市町村別に検索することができます。

- ③ 県民の方向けに様々なイベント情報や自分で行う事ができる体操などの紹介をしています。各種パンフレットやチラシ、リハビリテーション専門職が作成した動画で情報を提供しています。専門職の方も自由に情報を使って頂いて構いません。
- ④ 専門職ページでは各地域での連携活動の紹介や介護予防教室などで使用できる資料を提供しています。必要に応じて資料を使用してください。

以上のような内容をHP中心に情報提供するとともに、各種リハビリテーションに関わる情報収集を行っています。今後は無料職業紹介などへの事業拡大が図れるかを現在検討中です。リハビリテーション専門職を支援し人材の有効活用、働き方改革に寄与し、在宅医療・介護の推進に努めていきたいと思ひます。

また、医師・看護師等は就業登録制度により愛知県内での就業者数の把握が可能です。リハビリテーション専門職はその制度が無く、実態把握が困難な状況です。就業支援・情報提供とともに実態把握にもチャレンジしていきたいと考えています。

局長ご挨拶

リハビリテーション関連団体の協力の基に情報を伝えます



県民・各専門職に向けて愛知県内のリハビリテーションに関わる情報提供や地域での専門職の活動支援を各団体の協力の基に行っています。

リハビリテーション情報センター長 星野 茂

局長から
ひとこと

組織改編 新たな展望



| 特集 |
Special Edition

さらに詳しく
部署ごとの展望を
ご紹介!



支部局

会員の皆様とともに、「支部局」は「多様な価値観」と「選択できる未来」をめざします!

現状において「支部局」が、会員のみなさんと住民にとって、どのような「価値」を持つかご説明します。愛知県は自動車はじめ「世界のものづくり」の中心かつ日本経済の屋台骨であり、今後50年も東京圏に次ぎ、労働者とその家族が集住する日本有数の豊かな町が異なる地域実情ごとに多数存在します。

そのため、医療・介護領域での活躍以外に、「労働・産業を支援する理学療法士」は、その価値を高めてゆきます。

人生100年時代に「労働力高齢化への支援」や「従業員健康支援と労働環境改善」は企業価値を高めます。

女性労働者の拡大とともに、女性支援・家族介護・生活支援・育児支援には「専門家とシステムによる個別最適介入」が必要とされ、「地域包括ケアと自助と互助など自治体協力」に加え、学校保健、スポーツ障害予防、小児・障害者と就労支援など、療法士専門性による個別対応がより幅広く強く求められていきます。

また、地球規模の自然環境変化は、大規模災害への備えを我々につきつけ、療法士も有事における避難所運営協力や、自治体や地域の事業所にはBCPにもとづく相互連携準備を必要としています。

これらの現状と予想される未来

から、私たち「支部局」はSDGsにもとづき持続可能な社会の構築に寄与し、専門職として地域住民の健康と暮らしを守るためにも多様な価値観と「選択できる未来」のために、会員の専門性向上と生涯教育、地域ネットワーク形成支援、情報交換、研修会・事例検討、自治体等事業紹介、他団体・異業種交流やマッチング等を通して、100年活躍して生きる理学療法士のためにセカンド+サードキャリア形成支援・パラレルキャリアへのチャレンジ、仲間作り支援をおこないます。

局長ご挨拶

支部局は地域会員の「多様な価値観」と「選択できる未来」を支援します。

支部局長の職をお預かりする都築晃です。理事4期(通算7年目)目、旧ブロック局長を2期4年あずかり、支部局長は1年目となります。会員のみなさんと、支部長・地区支部長とともに、あたらしい価値へと創造し、挑戦したいと思います。

支部局長 都築 晃



局長から
ひとこと

Information

- 支部局は、正副支部局長、5支部長、14地区支部長、地区支部運営委員、自治体窓口担当者で構成されており、愛知県二次医療圏と同じ自治体圏域で、地区支部が区分されています。
- 今年度の事業は、会員同士の情報交換会、研修会、事例検討会、地域自治体等との事業、他団体との交流など予定されています。今年度からあらたに「支部会員による地域での公益活動等」に対して、支部予算からの支援が可能になりました。支援が欲しい・相談したい場合は、次年度予算において審査しますので、所属支部長にご相談ください。

エキスパート
**Expert
PT**

VOL.01

青木 一治



このコーナーでは、愛知県内で長年理学療法士として活躍されてきた方をご紹介します。

初回は県士会監事も務めていらっしゃる、青木一治氏(名古屋学院大学 教授)をご紹介します。青木氏は脊椎疾患の理学療法に対して臨床的研究を長年続けてこられ、特に腰痛疾患について運動療法だけでなく、物理療法も行い症状や疼痛改善について数多くの発表をされてきました。

Q1 理学療法士を目指したきっかけは？

目指すものが定まらなかった自分にとって(1浪)、職種の理解は乏しかったですが、理学療法士が医療に関わる職業であるということ、その時は名称の響きも感じよく、土佐の高知に行きたい、という想いからでした。

Q2 これまでご経験で、特に注力されてきたこと、特に思い出に残っていることをお聞かせください。

上司(就職後即理事)が脊椎外科医でしたので、脊椎疾患に対する理学療法に傾倒してきました。印象深い思い出は沢山ありますが、頸髄腫瘍(髄内腫瘍)に脊髄空洞症を伴った患者様は思い入れ深く、勉強になりました。

Q3 今後の目標について教えてください。

Q1.にあるように特に目指すものがなく選んだ職業です。しかし、なってみてその面白さ、楽しさ、厳しさ、やり甲斐をいただきました。その感謝も込め、対象者(患者)の期待に応えられるような理学療法士になることですね。

Q4 後輩に向けてメッセージをお願いします。

疑問が出る理学療法をしていますか、なぜ、どうしてって考えながらしていますか。疑問は調べたり、データを取ったりしてまとめることです。このこと事態が研究です。説明のできる理学療法サービスを提供して下さい。

◀写真：Freddie Mercuryの銅像：Montreux (Lac Léman) , Switzerland

GOGO! 新人理学療法士

入社してもうすぐ一年... 新人理学療法士の「今の声」を紹介します!

Q1 理学療法士を目指したきっかけ

高校1年生の時、部活動で骨折を経験しました。その時、理学療法士の先生が熱心にリハビリをしてくださり、その方に憧れて理学療法士を目指すようになりました。

Q2 学校生活の中で一番の思い出は？

3年生の総合実習が終わってからの国家試験勉強です。短い期間で模試をたくさん受け、夜遅くまで学校に残り、帰宅してから勉強をする大変な日々でしたが、とても充実していました。

Q3 働く中でのやりがいと、苦労していること

リハビリテーションを行っていく中で、患者さんの状態が改善していく過程を見られるのがとてもうれしく、やりがいを感じます。しかし、自身の知識や経験不足から、そこに行きつくまでの問題点の抽出やリハビリプログラムの作成には非常に苦労をしています。

Q4 青春の思い出

高校の部活動です。怪我をし、その期間はマネージャーとしてチームを支える経験もできました。楽しい思い出より苦しい思い出のほうが多い気もしますが、その経験が今の糧になっています。

Q5 今後の目標

今の職場はスポーツをしている中高生から高齢者の方まで、幅広くリハビリを行える環境にあります。患者様の思いや目標へ一緒になって歩める理学療法士になりたいと思っています。



**TOP
MESSAGE**

2021.8

代表理事
メッセージ



代表理事
鳥山 喜之

**2021・2022年度
公益社団法人愛知県理学療法士会
役員選挙を終えて**

今年は、新型コロナウイルス感染症の世界的流行により、延期となった東京2020オリンピック・パラリンピック競技大会(TOKYO2020)が7月23日から東京都で開催される。また、衆議院議員任期に伴い衆議院選挙が行われる等注目されている。

当士会も、2021・2022年度公益社団法人愛知県理学療法士会役員選挙が行われ、現職9名、新人4名が立候補し選挙となった。2021年3月22日役員選挙開票結果、理事定員10名で現職7名、新人3名が当選した。前回に引き続き新たに理事が選出されることは組織の硬直化の予防にもなるだろう。しかしながら、投票は、有権者数5,985人の内投票者数643人で投票率10.7%であり、前回の選挙の10.4%とほとんど変わらなかった。この投票率をどう捉えるか。前回同様の低い投票で会員の関心がないのか。いささか懸念を感じるが改めて真摯に受け止めなければならない。

法人の社会的存在として、最低限の法令遵守や社会的貢献といった責任を果たすだけでな

く、住民や地域、社会の顕在的・潜在的な要請に応え、より高次の社会的貢献や地域住民・行政との交流を自主的に行っていかなければならない。

今年度は、学習局を新設、生涯学習だけでなく卒前教育にも力を入れていくこととした。「鉄は熱いうちに打て」のごとく「若い内に物事を習得するのがよい」、熱意があるうちに行うのがよいことだ。ブロック局から支部局へと名称と機能の見直しを行った。リハビリテーション情報センターとの連携や協働により、地域の実情に合った研修・育成や地域活動が大切である。また、地域包括ケア推進委員会や国際活動推進検討委員会を新たに設置した。

今後も事業目的をより明確にし、職能団体としてだけでなく、社会に貢献できる団体として意見や助言が求められるような組織作りを進展させ、より一層健康・医療・介護・福祉並びに予防における理学療法士としてその専門性を高めていかなければならない。

会務記録

- 2021年 4月 4日(日) 日本理学療法士協会組織運営協議会
- 2021年 4月25日(日) 愛知県理学療法士会理事会
- 2021年 6月 1日(火) 令和3年度第1回愛知県循環器病体患推進協議会(Web会議)
- 2021年 6月13日(日) 愛知県理学療法士会定期総会



ホームページ *Renewal!* リニューアルします!

公益社団法人愛知県理学療法士会のホームページは今年中にもリニューアルを予定しております。ホームページ公開から情報量も増えてきていますので、より使いやすくなる事を目的に鋭意準備を進めております。また様々な機能の追加が予定されておりますので、リニューアルの際には改めて皆様にお知らせさせていただきます。

After
リニューアル後



Before
リニューアル前



※画面はイメージです。リニューアル時には変更の可能性があります。※追加される機能の詳細については、改めてご案内させていただきます。

リニューアル前でもつかえる!

意外と知らないホームページの有効利用方法 >

研修会の申込・お知らせ確認だけの利用だけでなく、一般の方向けのコンテンツも用意されています。患者様への説明と併せてご紹介頂き、ホームページを活用してください。

**愛知県理学療法士会
YouTubeチャンネル**

一般の方向けの体操動画が公開されています。家の中でも行える体操が肩・腰などの場所毎に紹介されていますので、ご自宅での体操の案内に活用ください。今後も動画コンテンツの拡充を予定しております。

リハビリテーション情報センター

リハビリテーション専門職種全体の情報が掲載されています。地域・事業形態・専門分野などから、医療機関を探すコンテンツが用意されていますので、患者様がご自身で、環境の変化などに合わせてリハビリテーションサービスを探す際にご利用頂けます。



会場で開催されていた「子どもの福祉機器展チャレンジドフェア」の情報が掲載されています。福祉機器ができるまでの流れや、市町村への書類提出から、各福祉用具の特徴など、購入を検討する際に保護者の方の参考になる情報が閲覧頂けます。

行事・研修案内



令和3年度 喀痰吸引技術研修会

日時 令和3年9月5日(日) 10:00~12:30 (受付開始9:30)
会場 WEB研修 (zoomを予定)

【研修内容】 喀痰吸引に必要な基礎知識 (講義)
喀痰吸引技術研修 (実技)

【講師】 愛知医科大学病院 医療安全対策室 副室長 小林 美和 先生

【参加費】 無料

【定員】 50名

【対象】 理学療法士・作業療法士・言語聴覚士等

【申込方法】 公益社団法人愛知県理学療法士会ホームページ、トップページ左下「行事・研修お申込みフォーム」からお申込みください。



NPO法人愛知県理学療法学会 教育研修部主催 第2回研修会

日時 令和3年9月5日(日) 13:00~16:15
会場 WEB研修 (zoomを予定)

【研修内容】 **【第I部】** 臨床事例から学ぶ急性期脳卒中の基礎知識と理学療法の進め方
【第II部】 回復期脳卒中者に対する理学療法のポイント

【参加費】 無料

【対象】 理学療法士

【申込方法】 公益社団法人日本理学療法士協会 マイページからお申込みください。

■その他イベント・研修会情報



中日新聞社主催 第9回中日健康フェア2021

イベント内で平野佳代子先生が講演されます。

日時 8月28・29日 10:00~17:00
会場 ウィンクあいち

【内容】 健康に歩こう! 病気やケガを防ぐための基礎知識
自身の身体に向き合って無理なく“健康に歩く”ためのポイント

Covid-19の感染拡大により、国民は生活の制限が余儀なくされ、運動習慣をはじめとした生活全般で活動量が低下しています。そこで、運動不足による運動機能の低下や生活習慣病の発生を予防するため、“健康に歩く”ためのポイントを、理学療法士の視点より、ご紹介いたします。

※講演内容は後日会員限定で動画公開を予定しております。当日セミナーへのお申込みはご遠慮いただきますようお願いいたします。(展示ブースは予約不要です)



愛知ダイハツ 健康安全運転講座

日時 ①11月 8日(月) 愛知ダイハツ犬山店
場所 ②11月15日(月) 愛知ダイハツ豊川店
③11月22日(月) 愛知ダイハツU-CAR 豊川インター店

【内容】 高齢者の方を中心に、体力測定と安全に運転する為の体操などをご紹介します。



求 人 情 報



施設名	いながき整形外科
所在地	〒471-0043 愛知県豊田市宮町5丁目53番地
電話番号	9月7日開院予定にて準備中
募集人数	理学療法士1~2名
希望条件	常勤（賃金や勤務時間などはホームページを参考にいただければと思います。）
担当者	鈴木克憲 (株)東名トスメック katsunori24@t-t-m.co.jp TEL052-734-2285
ホームページ	https://inagaki-seikei.jp/

施設名	放課後等デイサービス あそまな・豊明
所在地	〒470-1164 愛知県豊明市栄町大蔵下21番地4
電話番号	TEL.0562-57-5955 FAX.0562-57-5956 代表携帯.090-5209-3945
募集人数	2名
希望条件	発達の違いや障がいのある児童を対象に、日常生活の自立や円滑な社会生活を送るための支援や機能訓練を、児童が楽しんで取り組めるよう支援指導して頂きます。10名の利用児童に対し、職員5~6名で支援します。 ■常勤(正社員) 225,000円~/月(運転可)、通勤手当有、社会保険完備、年間休日114日 ■非常勤(アルバイト) 時給1,200円~/時(運転可)、通勤手当有、社会保険法定通り、扶養内可
担当者	代表取締役 大矢宏起
ホームページ	https://asomana.jimdofree.com/

施設名	医療法人つくし会 岩倉東クリニック (内科・循環器科・リハビリテーション科・小児科)
所在地	〒482-0042 愛知県岩倉市中本町葎原4
電話番号	0587-66-1210
募集人数	・理学療法士1名・作業療法士1名・柔道整復師1名 ※10月1日よりリハビリ室拡張に伴う求人です
希望条件	常勤(非常勤も可)
担当者	事務長 村瀬
ホームページ	http://www.iwakura-higashi.com/

施設名	南大高整形外科リハビリクリニック
所在地	〒459-8002 名古屋市長区森の里一丁目302番 (JR南大高駅徒歩10分)
電話番号	052-625-3730
募集人数	2020年9月開業後、患者数増加に伴い理学療法士の方々の力が必要です。常勤2名 非常勤 若干名
希望条件	経験者処遇優遇しますが、新卒、常勤、非常勤ともに歓迎です。 ■常勤・勤務時間 月水金→8:30~12:30/15:30~19:30 火→8:30~12:30/14:30~19:30 土→8:30~13:30 ・休日 木、日、祝日 土午後 ・基本給 180,000円~220,000円、資格手当 15,000円、勤務手当 7,000円、皆勤手当 1,500円(前職、経験によって優遇)、交通費20,000円上限で実費支給。 ■パート・時給 1,600円 夕 土曜日は1,700円。
担当者	院長 柴田芳宏 minamiokaseikei@clock.ocn.ne.jp
ホームページ	https://minami-odaka-seikei.com

施設名	訪問看護ステーション 仁岡崎
所在地	〒444-0805 愛知県岡崎市美合町地蔵野1番地141号
電話番号	0564-64-3900
募集人数	1名
希望条件	■常勤・勤務時間 8:30~17:30 (1時間休憩) ・月給 280,000円(新卒)~350,000円 ※職務・外勤・祝祭日出勤手当を含む ・休日 土日 年末年始休業(12/29~1/3)、夏季休暇(3日)、年次有給休暇(入社日に10日付与)
担当者	法人管理室 採用担当
ホームページ	https://www.gene-llc.jp/



デュシェンヌ型筋ジストロフィー治療剤 薬価基準収載

ビルテプソ® 点滴静注 250mg

Viltepsol® Injection
ビルトラルセン静注

処方箋医薬品(注意—医師等の処方箋により使用すること)
条件付き早期承認品目

効能又は効果、用法及び用量、禁忌を含む使用上の注意等については、最新の添付文書をご参照ください。

製造販売元(文献請求先及び問い合わせ先)

日本新薬株式会社
〒601-8550 京都市南区吉祥院西ノ庄門口町14
<http://www.nippon-shinyaku.co.jp>

愛知県理学療法士会の皆様へ 特別なお案内

保険のことお任せ下さい

日々のコスト削減のご相談も乗ります

取り扱い保険会社

あいおいニッセイ同和
損害保険
日新火災海上保険
三井住友海上あいおい生命

個人様・法人様どちらもご連絡お待ちしております



愛知県理学療法士会特別特典

電気代削減・不動産・車買取販売の仲介

高い・安いとも分からない固定費を削減するだけで日々のコストはかなり削減されます。不動産の購入・販売しようとしている方、豊富な知識を活かして最適な土地の提案・価格の提案をさせていただきます。

車の買取・販売を理学療法士会の方限定で高く買い取り、安く販売出来る事があります。車をご検討中の方は見積もりをすぐ出せるので是非ご相談ください。

下記サイトの商品最大20%OFF

下記のECサイトの商品の中から購入したい商品を電話でご連絡していただければ、全商品最大20%OFFでご購入いただけます。

ケニス株式会社 <https://www.kenis.co.jp/> 株式会社デビカ <https://debika.co.jp/>
東京硝子機械株式会社 <https://www.tgk.co.jp/> アズワン株式会社 <https://axeLas-1.co.jp/>



有限会社ワイ・エス・ケイ・サービス

TEL052-777-7599

お気軽にお問い合わせ下さい

E-MAIL:hoken@ysk7599.com



PT・OT・STのための
総合オンラインセミナー **リハノメ**

豪華7名の講師による
2日限りの生放送



整形外科ライブセミナー

2日間にわたり、各部位のスペシャリストがYouTubeで講義・実技を生放送！ライブ中はコメントや質問などに、講師がリアルタイムでお答えします！ライブ放送後には会員様向けにリハノメにてアーカイブを公開！

9/19 SUN 10:00-17:00
9/26 SUN 10:00-19:15
視聴無料

※終了時刻は変更になる可能性があります。

タイムスケジュール TIME SCHEDULE

9/26 10:00-12:00	頸部 上田 泰久先生
9/19 10:00-12:00	腰部 青木 一治先生
9/26 12:45-14:45	股関節 福井 勉先生
9/19 12:45-14:45	肘関節 野呂 吉則先生
9/26 15:00-17:00	足関節 岩永 竜也先生
9/19 15:00-17:00	肩関節 山口 光國先生
9/26 17:15-19:15	膝関節 石井 慎一郎先生

豪華7名の講師陣

- 青木 一治 先生 名古屋学院大学リハビリテーション学部 教授
- 石井 慎一郎 先生 国際医療福祉大学大学院 教授
- 岩永 竜也 先生 松戸整形外科病院 リハビリテーション科 科長
- 上田 泰久 先生 文京学院大学 准教授
- 野呂 吉則 先生 医療法人 MSMC みどりクリニック リハビリテーション科 主任
- 福井 勉 先生 文京学院大学 教授
- 山口 光國 先生 セラ・ラボ 代表取締役

YouTube

リハノメチャンネルの登録はこちら！
※アーカイブはリハノメ内で公開予定です。



リハビリテーションを『かたち』にする会社

gene

お問い合わせはこちらまでお願いいたします

✉ seminar@gene-llc.jp

Tel.052-325-6611 リハノメ 検索

〒461-0004 愛知県名古屋市東区葵1丁目26-12 I K K O新栄ビル 6階



演題募集期間

2021年9月9日(木)～10月7日(木)

全演題を後述発表形式とし、動画使用可能

多数のご応募をお待ちしております



The Aichi Society for Physical Therapy
特定非営利活動法人 愛知県理学療法学会

第30回愛知県理学療法学会

—時代が求める理学療法科学の探究—
**30回の歩みと
未来への挑戦**



2022

会期 **4/23土・24日** 会場 **名古屋国際会議場**

大会長 **岸川 典明** 愛知医科大学病院

主催 特定非営利活動法人 愛知県理学療法学会
共催 公益社団法人 愛知県理学療法士会



<https://apta30.aichi-npopt.jp>

大会事務局 | 特定非営利活動法人 愛知県理学療法学会
〒461-0001 名古屋市東区泉1-12-35 1091ビル9F

第37回 東海北陸理学療法学会



問われる臨床技能と発信力

～今、求められる Professionalism～

ハイブリッド形式（会場+WEB）に開催方法が変更となりました
ご自宅でも参加できます！

テーマ

問われる臨床技能と発信力 ～今、求められる Professionalism～

開催日

2021年10月30日（土）、10月31日（日）

会場

ハイブリッド開催（会場+WEB）
会場：アクトシティ浜松 コンgressセンター

大会長

和泉 謙二（共立蒲原総合病院 診療技術部）

参加登録費

会員 マイページ登録 5,400円
現金振込 : 2021年8月1日～10月10日
楽天カード決済 : 2021年8月1日～10月20日
会員 マイページ登録期間外 6,000円
イベントペイ決済 : 2021年10月21日～10月31日
会員外 10,000円

学術大会ホームページで、
最新情報をご確認ください。



学術大会ホームページ

■ 日本理学療法士協会マイページ登録内容ご変更のお願い

愛知県理学療法士会では、会費納入時・メール通信・ご所属先情報に関して日本理学療法士協会マイページ登録内容を照会させて頂く事がありますが、登録内容の変更については、ご自身での変更が必要です。随時マイページ登録内容の変更を行って頂きます様をお願いします。

ご連絡先メール

マイページから研修会にお申込み頂いた際、研修会案内をメールでお送りする機会も増えておりますので、メールアドレス登録をお願いします。また携帯メールでご登録の方は、ファイル受信が可能なアドレスに変更して頂く事を推奨しております。

ご所属先登録

4月よりご所属先が変更になっている方も多いかと存じます。マイページ内、所属先の変更をお願いいたします。

楽天カード登録

会費納入方法は楽天カードの登録にご協力をお願いします。マイページから申し込まれた、有料研修会等の参加費支払いにも活用頂けます。

施設代表者変更

施設代表者様がご所属先を変更された場合、変更前の同所属の方に施設代表者が自動的に変更されます。施設宛の郵便物には施設代表者様のお名前が記載されますので、予めご了承の程よろしくをお願いします。



▼ 施設代表者変更方法

会員管理



マスター管理



施設情報メンテ

■ 会員からの情報提供・ニュース投稿のお願い

地域支援活動・災害ボランティア活動など会員の皆様の活動は多岐にわたっております。理学療法士の活躍を県民にお知らせするためにもニュース投稿をお願いしたいと思います。皆様の活動を広く周知する事が、本会の中心的な目的です。お気軽に事務局にご連絡頂きます様をお願いします。



会員動向

令和3年 3月 1日
 ↓
 令和3年6月30日

総会員数	6,027名 (令和3年6月30日現在)
施設会員	5,356名 (所属施設 986施設)
自宅会員	671名
県外異動	他県→愛知県 42名 愛知県→他県 52名
新入会	223名 (2020年新入会7名を含む)
復会	52名
休会	341名
退会	29名

編集後記

ニュースは年4回(5月・8月・11月・2月)の発行を予定しています。また、愛知県理学療法士会と愛知県理学療法学会のホームページにも随時情報公開しています。今後も皆様のお役に立つ情報を発信してまいりたいと思います。是非ご活用ください。

広報部 生駒直人