

INFORMATION

会員の皆様へ事務局からのお知らせ

日本理学療法士協会マイページ登録内容ご変更のお願い

愛知県理学療法士会では、会費納入時・メール通信・ご所属先情報に関して日本理学療法士協会マイページ登録内容を照会させて頂く事がありますが、登録内容の変更については、ご自身での変更が必要です。随時マイページ登録内容の変更を行っていただきます様をお願いします。

ご連絡先メール

マイページから研修会にお申込み頂いた際、研修会案内をメールでお送りする機会も増えております。また、会員向けの情報をメール通信にて配信しておりますので、メールアドレス登録をお願いします。
※携帯メールでご登録の方は、ファイル受信が可能なアドレスに変更して頂く事を推奨しております。

ご所属先登録

ご所属先が変更になった方は、速やかにマイページ内、所属先の変更をお願いします。

会費納入方法

「クレジットカード決済」または「口座振替」
※マイページから随時変更可能です。
※2022年4月19日より、楽天カード以外のクレジットカードも利用可能になりました。
■利用可能なブランド：VISA、Master card、JCB、AMERICAN EXPRESS、Diners Club
※楽天カード・クレディセゾン・三井住友カード・ライフカード・イオン・セディナ・三菱UFJニコスカードについては、毎月自動で最新のカード情報に更新しますので、有効期限更新等による変更手続きは不要となります。

施設代表者変更

施設代表者を変更する場合は、現施設代表者様のマイページでの手続きが必要です。施設宛の郵便物には施設代表者様のお名前が記載されますので、予めご了承ください。



▼ 施設代表者変更方法



会員からの情報提供・ニュース投稿のお願い

地域支援活動・災害ボランティア活動など会員の皆様の活動は多岐にわたっております。理学療法士の活躍を県民にお知らせするためにもニュース投稿をお願いしたいと思います。皆様の活動を広く周知する事も士会ニュースの役割です。お気軽に事務局にご連絡いただきます様をお願いします。



会員動向	総会員数	5,924名 (令和5年1月31日現在)
	会員所属施設数	1,068施設
令和4年9月1日 ～ 令和5年1月31日	県外異動	他県→愛知県 25名 愛知県→他県 25名
	新入会	86名
復会	10名	
休会	293名	
退会	47名	

編集後記

COVID-19が5類に引き下げられたこともあり、ますます士会事業が活発に行われることを期待しています。HP、ニュース、メール通信などで研修会案内や会員の皆様の活躍を発信してまいりたいと思います。自薦他薦は問いませんので、発信したい内容がありましたら、ご活用頂ければ幸いです。事務局までご相談ください。新規入会もお待ちしております！

広報部 後藤 亮吉



愛知県理学療法士会 愛知県理学療法学会 愛知県理学療法士連盟

～ 知ってみよう！ 私たちの組織 ～

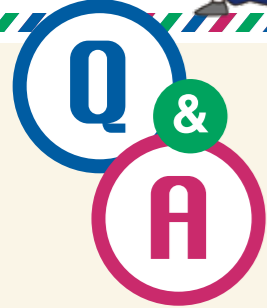
新年度になり、新入職、新入社、新社会人として勤務される方はもちろん、新たな活躍の場を愛知県に移された方も多いのではないのでしょうか。

日本理学療法士協会に入会した方は、同時に勤務先もしくはお住まいの地域の都道府県理学療法士会に所属いただくことになります。

われわれ愛知県の理学療法士会は、「公益社団法人愛知県理学療法士会」「特定非営利活動法人愛知県理学療法学会」という2つの組織体制で活動し、また「愛知県理学療法士連盟」とも関わりがあります。

「士会？学会？連盟？違いがよくわからない…」という方も多いのではないのでしょうか。

今号では、愛知県理学療法士会キャラクター：ピー太くんとピー子ちゃんがQ&A形式でそれぞれの組織について紹介いたします。



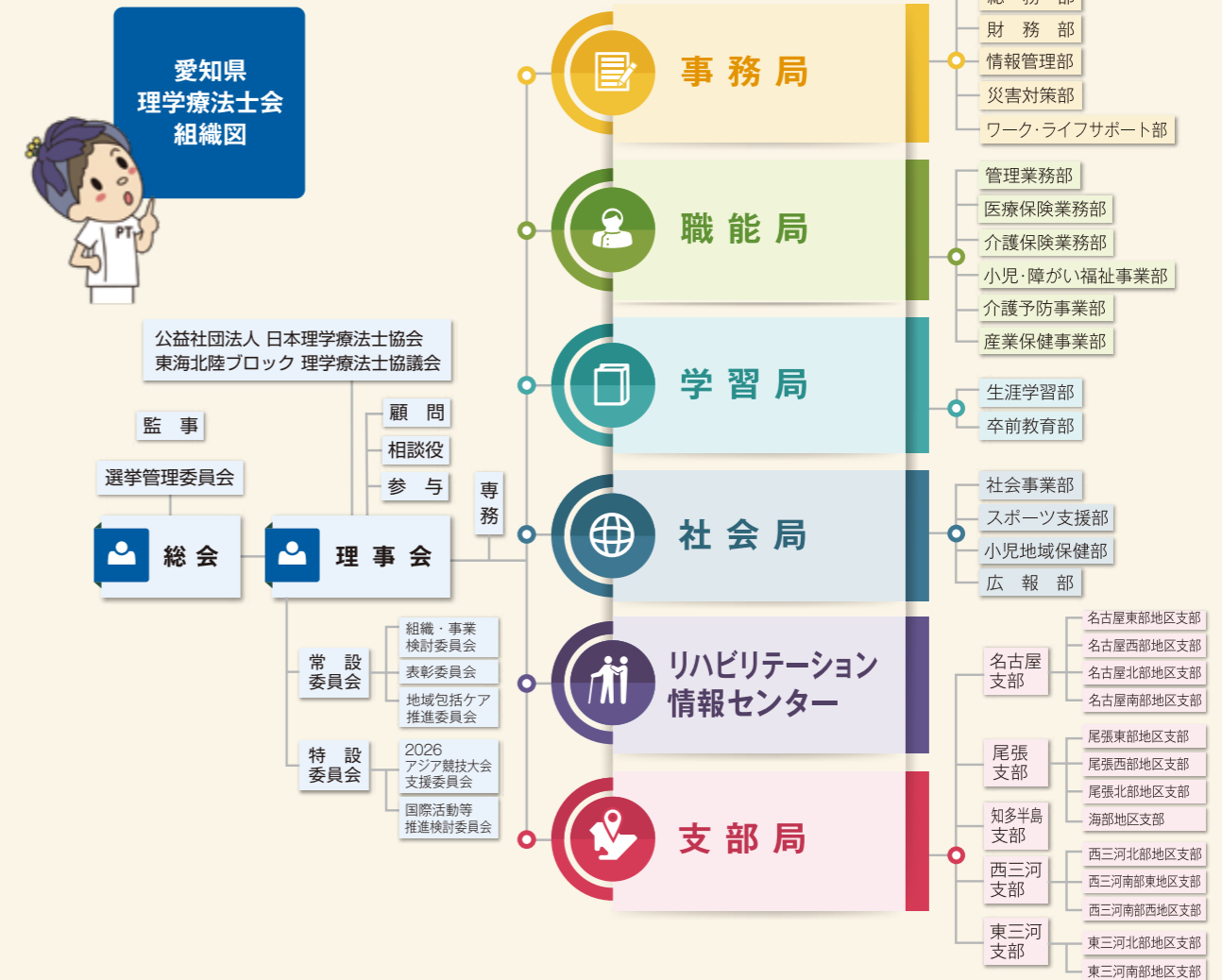
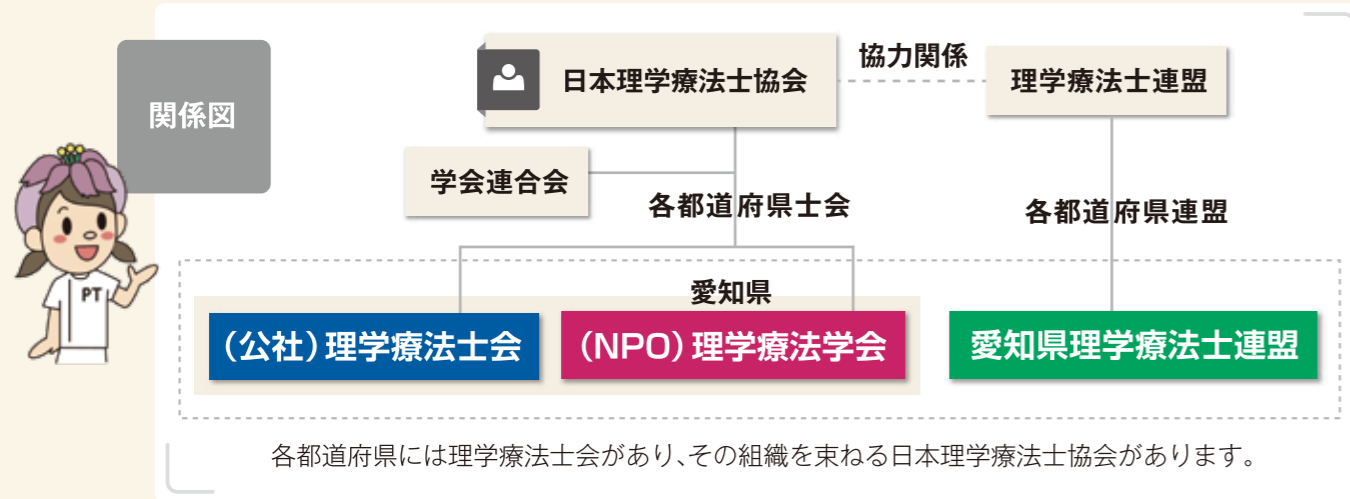
Q 信頼される理学療法士になる為にはどうすればよいの？

A 信頼される理学療法士になるためには、日々知識や技術を磨いて研鑽を続けることや、施設内外に仲間を作り、情報や意見のやりとりをすることが大切です。そのためには、理学療法士が安心して働ける環境づくりが欠かせません。

Q 仲間づくりや環境づくりはどうすればよいの？

A 理学療法士が所属する団体に所属して自分の職場以外の人と交流することで仲間を増やしたり、環境づくりを行っていきます。

■理学療法士が所属する団体の関係について■



公益社団法人愛知県理学療法士会

Q 愛知県理学療法士会ってどんな団体なの？

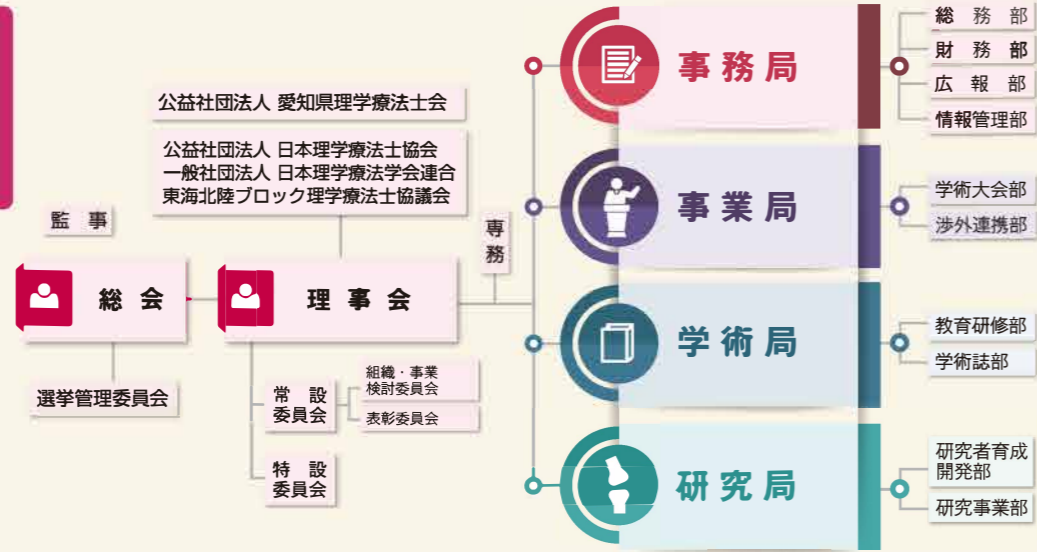
A 愛知県理学療法士会は、愛知県内に勤務または在住の理学療法士約6,000名が所属している会です。昭和54年4月の設立から、理学療法士の学術技能を研鑽、人的資質の向上をはかり、理学療法を通じて愛知県民の保健、医療及び福祉の発展に寄与することを目的に活動しています。現在、愛知県理学療法士会は6局22部で構成され(※組織図参照)、各局部で会員の教育(学習)・働き方をサポートする職能活動、自治体との連携活動、他団体との協力活動や県民へ向けた広報・啓発活動を行っています。

特定非営利活動法人愛知県理学療法学会

Q 愛知県理学療法学会ってどんな団体なの？

A 愛知県理学療法士会に所属する理学療法士約6,000名が学会員として活動しています。理学療法に興味のある関連職種の方の入会も歓迎していますし、学術大会での発表もできます。また、本法人の定款には、「広く社会に対して、理学療法に関する研究及びその臨床応用を図り、さらにこの分野の教育と普及に努め、理学療法の発展を通して国民の健康福祉の増進に寄与することを目的とする」とあります。このように保健、医療、福祉に対する貢献を学術面からサポートし、より良い理学療法サービスが提供できるよう努めている団体です。

愛知県理学療法学会 組織図



Q 愛知県理学療法士会と愛知県理学療法学会の違いは?

A 以前は愛知県理学療法士会という一つの団体で職能機能と学術機能がありましたが、現在はその機能を分割し、職能機能は公益社団法人愛知県理学療法士会が担い、学術機能はNPO法人愛知県理学療法学会が担っています。



Q 入会するメリットが知りたい。

教育・研修活動

- 登録理学療法士…… 理学療法士が生涯を通してスキルアップができるように、充実した生涯学習制度があります。入会後の5年間で「前期研修」「後期研修」を受講し、「登録理学療法士」の取得を目指します。
☑ こちらもcheck 『JPTAニュースの2月号』

- 学術活動のサポート… 近年、科学的な根拠を元にした理学療法の確立が強く求められています。学術活動は、自主的・自律的な理学療法に関わる知的創造活動や知識・方法の体系化であり、本会はこれをサポートします。

お役立ち情報発信

- 士会ニュース(年4回発行)
- びたっ!とあいち(年1回発行)
- ホームページ
愛知県理学療法士会 <https://aichi-pt.jp/>
愛知県理学療法学会 <http://aichi-npoopt.jp/>
- LINE(学生向け)
- JPTA(日本理学療法士協会ニュース)



日本理学療法士協会のコンテンツが利用できる

- 日本理学療法士協会 <https://www.japanpt.or.jp/pt/>
- 余暇も充実できるクラブオフ
- 理学療法士賠償責任保険
- 団体保険



Q 入会するにはどうしたら良い?

A 各都道府県理学療法士会では年1回新人理学療法士の皆さんに向けた新人オリエンテーションを開催します。また、随時新入会員を募集しています。詳細は日本理学療法士協会ホームページ>入会案内をご確認ください。
<https://www.japanpt.or.jp/pt/announcement/privilege/>



<入会案内>



愛知県理学療法士連盟

Q 愛知県理学療法士連盟ってどんな団体なの?

A 理学療法士の考えるあるべき施策や制度を国政の場へ提示し具現化するためには、国政(国会・厚生労働省)との架け橋となる国会議員の存在が極めて重要です。連盟は、理学療法士組織代表議員の擁立、また、理学療法士の想いを支援いただける議員との連携を図る活動をしています。



Q 理学療法士の考えるあるべき施策や制度とはなんですか?

A 最近では、理学療法士の活躍の場は、医療現場だけでなく、介護予防や健康づくり、スポーツ分野にも拡がりつつあります。あるべき施策や制度とは、理学療法士の雇用を守り、活躍の場を拡げるために重要な政策や制度のことです。

NEWS

田中まさし先生が繰り上げ当選となりました!

第25回参議院議員通常選挙において選出された議員の辞職に伴い、2023年1月17日に理学療法士の田中まさし先生が繰り上げによる当選となりました。我々の組織代表として、理学療法士に関する政策の実現に向けた活動に期待しています。

愛知県理学療法士会・学会は職能団体・学術団体としてだけでなく会員・県民の皆さまや社会に貢献できる団体として活動できるよう努めています!!



副代表理事
メッセージ



副代表理事
三宅 わか子



副代表理事
都築 晃

社会が求める理学療法士とは

2023年4月を迎え、新人理学療法士が初めの一步を踏み出しました。初出勤では社会人としての立ち居振る舞いを、大勢の職員や患者様・利用者様より見られています。第一印象は不思議なほど人間の記憶に残り、強烈な印象をつけることがあります。新人理学療法士の第一印象はいかがでしたでしょうか。今回は、知っているようで知らない社会(世間)が求める理学療法士について、話を聞く機会がありましたのでコメントいたします。

理学療法士の平均年齢34歳ほど。1987年～2004年に生まれ、今年19歳～36歳を迎える年齢のゆとり・さとり世代が多くを占めています。この世代の特徴は生まれ育った時代背景から現実的で高望みせず、安定した堅実な暮らしを望み、情報社会の中でさまざまな価値観に触れているため、多様性を受け入れる傾向が強く、良好な人間関係を保つことを好み調和を大切にします。IT環境が確立した時代に育っているため情報の処理能力が高く、またワークライフバランスを重視し、仕事とプライベートをしっかりと区別しながら、

スマートに仕事をこなす傾向が高いようです。なんとまあ素敵な特徴なのでしょう。では世代ではなく職業である理学療法士の特徴はどのように捉えられているのでしょうか？

医療専門職である私たちは、常に学ぶ姿勢があり自己研鑽し、人のために最善な行動が取れ、職場内では後輩の育成に関わりながらチームで働く力と人間性を兼ね備え、マネジメント力とコミュニケーション力の高い人材であると認知されています。近年では理学療法士を数年経験したあと企業に就職し、活躍している方も増えています。企業から見た理学療法士は学生時代から社会人基礎力を学び、臨床実習、新人教育を通じて専門的スキルを磨いていく経験が功を奏して、経済産業省が求める人生100年時代で活躍できる社会人基礎力(①前に踏み出す力②考えぬく力③チームで働く力)が備わっていると聞きました。理学療法士の専門性以外に+αのスキルを身につけ、医療保健福祉だけではなく広い社会のニーズに応じてみては?との嬉しい声が届いています。

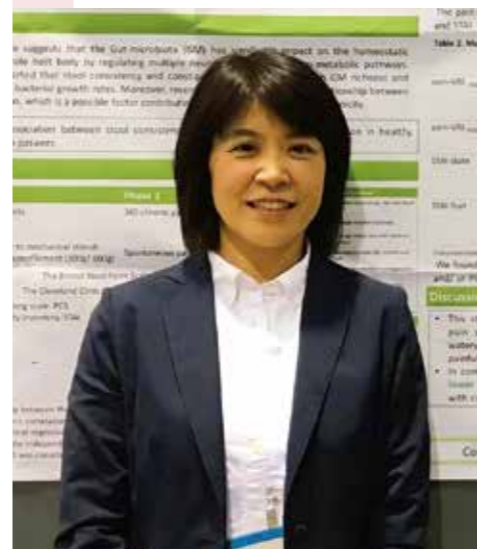
会務記録 (代表理事)

- 2023年1月21日(土) 愛知県理学療法士会理事会
- 2023年2月28日(火) 名古屋平成看護医療専門学校教育課程編成委員会
- 2023年3月 4日(土) 愛知医療短期大学卒業式
- 2023年3月 4日(土) 愛知県理学療法士会理事会
- 2023年3月10日(金) あいち福祉医療専門学校卒業式

エキスパート Expert PT

VOL.08

城 由起子



このコーナーでは、愛知県内で長年理学療法士として活躍されてきた方をご紹介します。第8回は、城 由起子 先生(名古屋学院大学)をご紹介します。

Q1 理学療法士を目指したきっかけは？

はっきりとしたきっかけは正直思い当たりません。高校3年生で進路を決める時に特にやりたいこともなかったので、将来役に立ちそうな進路を探している中の選択肢の一つが理学療法士(PT)だっただけに思っています。その頃はPTの知名度は低く、何をやる仕事なのかよくわからないままこの道に進みましたが、PTを選んで正解でした。

Q2 これまでご経験で、特に注力されてきたこと、特に思い出に残っていることをお聞かせください。

「疼痛医学」の分野とそこに携わる人たちに会ってからは、痛みの虜になっていました。特に慢性疼痛のことをもっと理解したいと日々考えています。慢性疼痛はなかなか良くならないので、臨床では挫折の連続ですが、多職種一丸となって一人の患者さんと向き合う痛みの診療はとっても充実しています。また挫折の中から新たな研究テーマが生まれてきますので、臨床と研究の循環の中で多くの学びを得ています。

Q3 今後の目標について教えてください。

数年かけて取り組んできたことがちょうど一区切りついたので、これから先5年、10年かけて取り組むことを決めたいと思っています。ある程度のビジョンはあるので、具体的な方法論に落とし込むことと、一緒に取り組む仲間を作るのが今の目標というか、やらないといけないことです。何をやるかは秘密ですが、仲間になってくれる人、募集中です！

Q4 後輩に向けてメッセージをお願いします。

ここ数年はオンラインで開催されていた学会や研修会も、ようやく対面で開催されるようになってきました。オンラインは確かに便利ですが、ぜひ会場へ足を運んでその空気感を味わい、多くの人達と交流をしてください。学会や研修会は、講演内容以上にロビーでのちょっとした会話や出会いにこそ学びと成長のチャンスがあると思います。SNSだけでつながっている人とのリアルな出会いが、何かのきっかけになるかもしれません。



GOGO! 新人理学療法士

入社して二年目... 新人理学療法士の“今”を紹介します！

Q1 理学療法士を目指したきっかけは？

中学の頃に肘を怪我した際に理学療法士の方にお世話になりました。そのことがきっかけで人の役に立つ仕事に就きたいと考えるようになりました。また、理学療法士として働く父の姿もあり理学療法士を目指しました。

Q2 学校生活の中で一番の思い出は？

臨床実習が一番の思い出です。当時はコロナ禍であり実習の中止が相次ぎ、実習施設を転々となりました。ですが、その様々な臨床現場を経験し勉強することができたのですごく成長できました。

Q3 働く中で感じるやりがいと、苦労していること

自分が考えた治療プログラムによって患者様ができることが増え、「ありがとう。」と言われたときにすごくやりがいを感じます。ですが、治療プログラムの立案や動作分析、より安全に退院後の生活が送れるためにはどうするべきなのか考えることに苦労しています。

Q4 青春の思い出

高校の文化祭で行った劇です。クラス全員で協力して内容を決め夏休みも使って準備を行いました。賞を取ることはできませんでしたが、全員で協力して一つのものを作り上げることができたのはすごくいい思い出です。

Q5 今後の目標について教えてください

今後の目標としては、患者様が安全に退院後の生活が送れるように広い視野を持ってリハビリを行っていきたくたいです。また、四月からは二年目になるので今以上にしっかりと考えて行動し、患者様や職員からも信頼される理学療法士になりたいです。



オーダーメイド型 リハビリサービス
AViC
 THE PHYSIO STUDIO

なりたい自分を実現する
 脳卒中・整形疾患の後遺症に特化した
オーダーメイド型リハビリサービス

私たちが選ばれる理由



**AViC だからこそできる
 オーダーメイド型リハビリ**
 AViC だからこそ日数・回数・方法などに制限なく満足なリハビリを受けることができます。ご自宅や、お仕事先でのリハビリも可能です。

**数十種類に及ぶ豊富な
 リハビリの選択肢**
 世界的に効果が実証されている数多くのリハビリ方法の中から、あなたに適したリハビリプログラムを提案します。

**経験豊富なセラピストが
 多数在籍**
 AViC には、病院などで勤務し、学会発表や論文執筆などの実績もある臨床・学術経験豊富なセラピストが多数在籍しています。

**オンラインリハビリ相談と
 充実したホームプログラム**
 自宅でのホームエクササイズを支援するために、AViC では動画を用いたオンラインリハビリ指導を行っています。(*別途費用を頂戴します)

AViC 名古屋栄店



www.avic-physio.com



株式会社 豊通オールライフ

ご予約・お問合せ
052-253-6545
 営業時間
 9:00 ~ 21:00 (定休日/毎月第3火曜)
 住 所
 愛知県名古屋市中区栄 5-1-32 久屋ワイエスビル 1F
 アクセス
 地下鉄名鉄線「栄駅」より徒歩2分「栄駅」徒歩8分車の方は、駐車場は近隣の有料駐車場をご利用ください。

東海エリア保険外
 サービス施設初導入
Welwalk
 ウェルウォーク WW-1000

名古屋栄店はトヨタ自動車株式会社が開発した、脳卒中などによる下肢麻痺のリハビリテーション支援を目的としたロボット「ウェルウォーク WW-1000」を導入しています。運動学習理論にもとづいた様々なリハビリテーション支援機能が搭載され、患者様により効率的な歩行練習を提供することができます。



オゾン除菌脱臭機
澄風
 SUMIKAZE

日本特殊陶業株式会社

詳しくはこちら

ご購入はこちら



オゾンがダイレクトに
 菌・ウイルス・ニオイに作用
 安全と高効率を両立する
 独自開発高精度オゾンセンサー搭載

小型・軽量 大空間 **20畳**対応

新型「澄風」登場

Point 1 独自の高精度センサーでオゾンのチカラを最大限に引き出す

オゾンは除菌・脱臭に優れた効果を発揮する物質ですが、**空間中の濃度が高くなると人体への影響が心配される反面、濃度が低すぎても十分な効果を得ることができません。** 独自開発の高精度オゾンセンサーにて**安全且つ、効果を最大化する濃度での空間状態維持を実現しました。** あたらしいオゾン除菌脱臭機「澄風」で安心安全な空間提供に貢献します。



Point 2 ユーザーの動線を第一に操作性を刷新
 御好評いただいた軽量小型の外観・形状はそのままに、より使いやすく見直しました。



第39回 東海北陸 理学療法 学術大会

併催 第32回石川県理学療法
学術大会

（ジェネラリスト育成と専門分科の深化）
公衆衛生学的理学療法の発展

2023年

会期 **9月30日土** ▶ **10月1日日**

会場 石川県小松市 團十郎芸術劇場うらら
〒923-0921 石川県小松市土居原町 710 番地
サイエンスヒルズこまつ
〒923-8610 石川県小松市こまつの社 2 番地

大会長 野口 雅弘 (金城大学)

準備委員長 霜下 和也 (芦城クリニック)

大会ホームページ

<https://thpt39.ishikawa-pt.com>

- ▶ 座長・査読者募集: 2023年4月1日(土)～4月30日(日)
 - ▶ 演題募集: 2023年4月1日(土)～5月21日(日)
 - ▶ 事前参加登録: 2023年4月15日(土)～9月20日(水)
- ※上記ホームページよりご登録をお願いします。詳細は裏面をご覧ください。



勸進帳
武蔵坊弁慶



主催：東海北陸ブロック理学療法士協議会

担当：公益社団法人 石川県理学療法士会

【大会事務局】 公益社団法人 石川県理学療法士会事務局 〒920-8024 石川県金沢市戸水1丁目25番地 thpt39@ishikawa-pt.com

【運営事務局】 株式会社ネクステージ 〒920-0059 石川県金沢市示野町南45番地 TEL: 076-216-7000 FAX: 076-216-7100 E-Mail: thpt39@nex-tage.com



第31回 特定非営利活動法人 愛知県理学療法学会 THE AICHI SOCIETY FOR PHYSICAL THERAPY 愛知県理学療法学術大会



理学療法士による 予防最前線

会期 **2023.5.14日** 会場 **名古屋コンベンションホール**
〒453-6102 名古屋市中村区平池町4-60-12 グローバルゲート

大会長 **對馬 明** 中部大学生命健康科学部 準備委員長 **矢澤 浩成** 中部大学生命健康科学部

主催 特定非営利活動法人 愛知県理学療法学会
共催 公益社団法人 愛知県理学療法士会

大会事務局 特定非営利活動法人 愛知県理学療法学会
〒460-0002 名古屋市中区丸の内3-18-1 三見丸の内ビル601号室

<https://apta31.aichi-npopt.jp/>